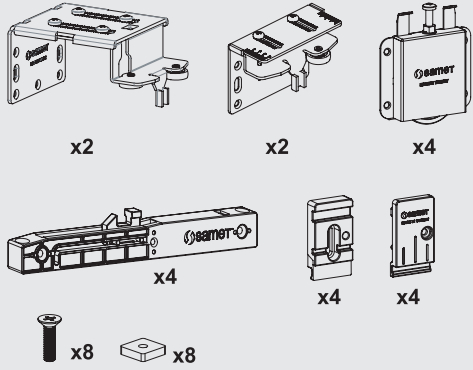
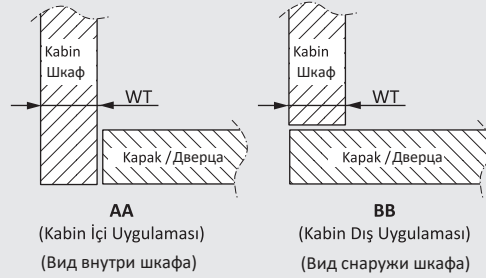


Parçalar / Детали

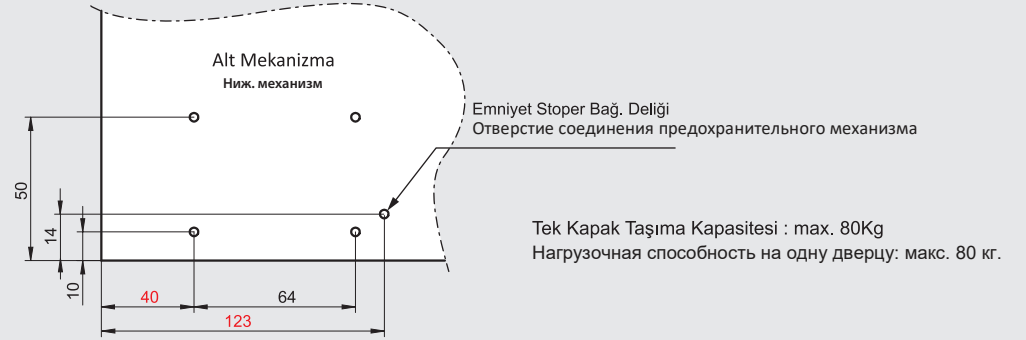


Uygulama Seçenekleri / Особенности установки



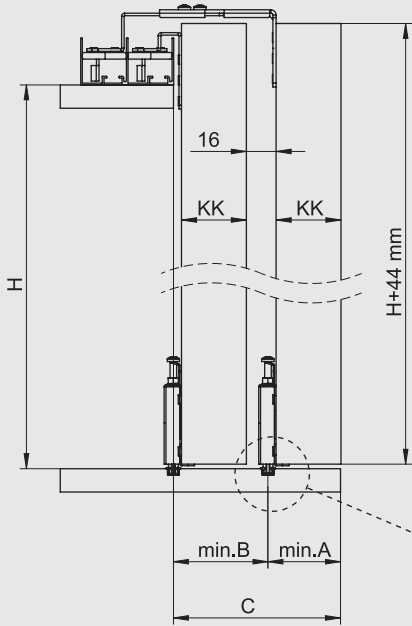
Bağlantı ölçüleri "AA" uygulamasına göre verilmiştir.
"BB" uygulaması için ölçülere "WT" kalınlığı kadar ekleyiniz.
Размеры даны в виде «AA».
Пожалуйста, прибавьте толщину «WT» к размерам «BB»

Kapak Bağlantı Ölçüleri / Размеры соединений двери



Yukarıda belirtilen bağlantı ölçüleri, Kabin içi uygulamaları içindir.
Kabin Dışı uygulamaları için, lütfen kabin kalınlığını yukarıdaki kırmızı renkli ölçülere ekleyiniz.
Вышеупомянутые размеры соединений указаны для ВНУТРЕННЕГО ШКАФА, для ВНЕШНЕГО ШКАФА, пожалуйста, прибавьте «толщину шкафа» к указанным выше размерам красного цвета.

Kabinde Yer İhtiyacı / Необходимое место в шкафу



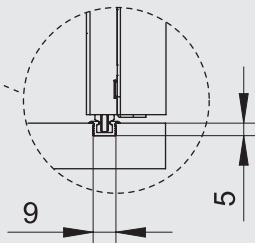
KKmm	Amm	Bmm	Cmm
18	24	34	58
22	28	38	66
26	32	42	74
30	36	46	82
40	46	56	102
50	56	66	122

Tabloda yer almayan kapak kalınlıkları (KK) için aşağıdaki formülleri uygulayınız.
Толщина шкафчика (KK). Не указанная в таблице, рассчитывается по формуле.

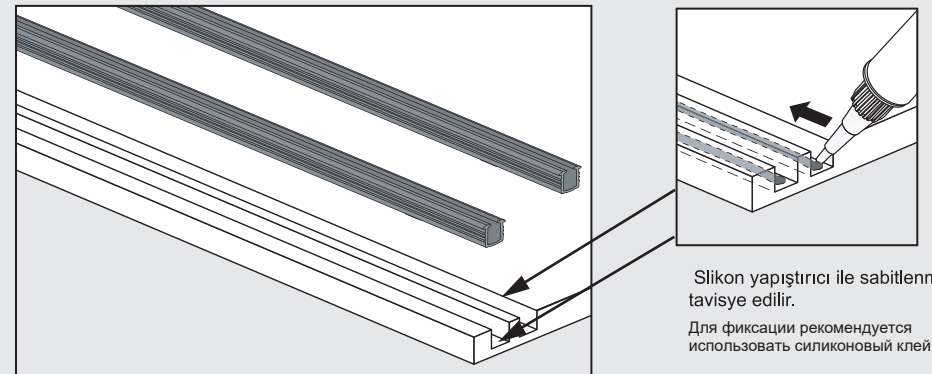
$$A = KK + 6mm$$

$$B = KK + 16mm$$

$$C = 2 \times KK + 22mm$$



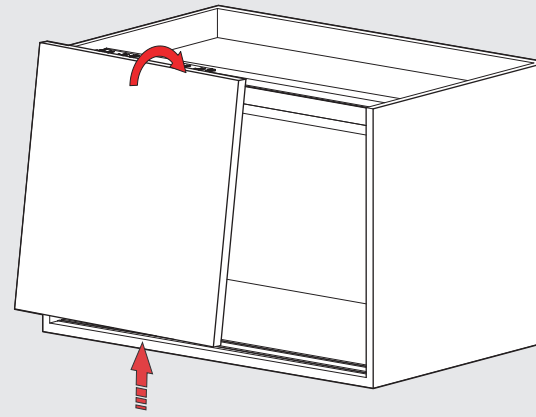
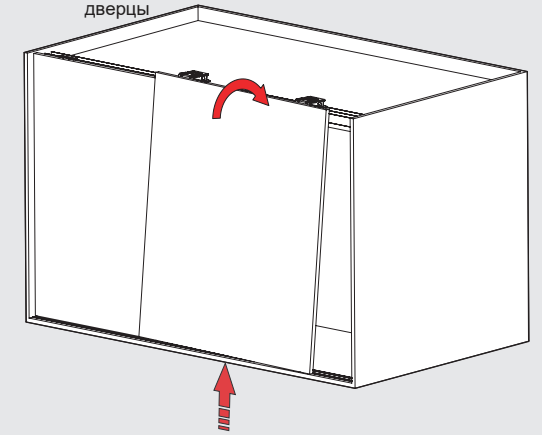
Alt Ray Montajı ve Sabitlenmesi / Сборка и крепеж нижнего рейлинга



Mekanizmaların Monajı / Сборка механизма

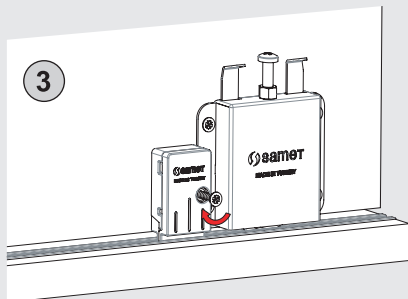
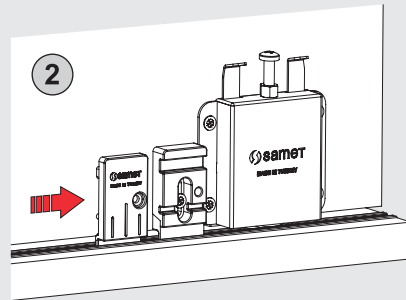
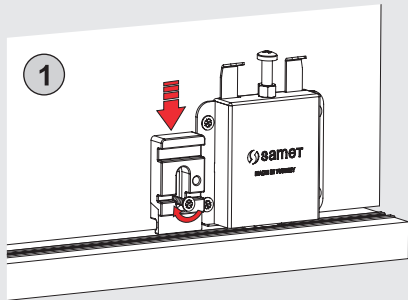


Kapakların Takılması ve Ayar / Установка дверцы и регулировка

1 İç Kapak Montajı
Установка внутренней дверцы2 Dış Kapak Montajı
Установка внешней дверцы

Emniyet Stoperi Montajı / Сборка предохранительного механизма

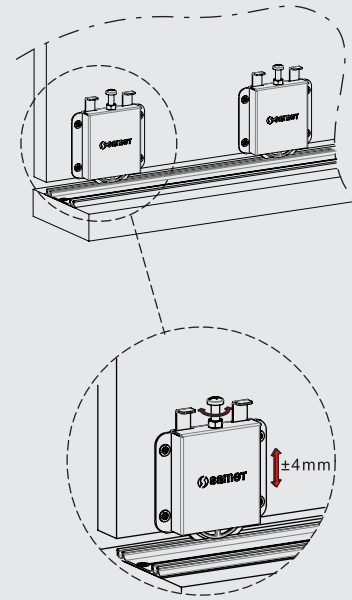
30 kg ve altı ağırlıklı kapaklarda uygulanması tavsiye edilir.
Рекомендуется для дверей с нагрузкой до 30 кг.



* Stoper montajını yapmadan önce kapakların gönye ayarını mutlaka yapınız.

* Перед установкой ограничителя двери необходимо уравнять.

Ayar İmkani / Функция регулировки



Fren Mekanizması / Механизм плавного закрывания

