

 **samet**

sürme
KAPAK SİSTEMLERİ





YENİ

SMT 110⁺ PLUS

Üstten Kılavuzlu Sürme Kapak Mekanizması

- Kolay montaj aparatı ile kapakların, kabine kolaylıkla montajının ve demontajının gerçekleştirilmesi
- Mükemmel frenleme sistemi
- Kompakt ve hafif tasarım
- Sessiz çalışma sağlayan özel teker mekanizması
- 80 kg taşıma kapasitesi
- Yüksek kalite rulmanlı tekerler
- Ayarlanabilir iç ve dış kapak mekanizması sayesinde farklı kapak kalınlıklarına uygunluk
- 18-50 mm'ye kadar kapak kalınlıklarına uygunluk
- 20 mm iç kapak mekanizması ayar özelliği
- Hareket sabitliğini sağlayan alt emniyet parçası
- Seri imalata uygun delik ölçüleri



Ürün set olarak satılmaktadır.

- Pakete fren dahildir.
- 1 üst ray 2 alt ray ile çalışmaktadır.

Üstten Kılavuzlu Sürme Kapak Mekanizması

Standart Set İçeriği



| SET KOD | Ayarlı Alt Teker Mekanizması | Üst Dış Mekanizma | Üst İç Mekanizma | Fren Mekanizması | Emniyet Parçası | Fren Bağlantı Elemanları | Kolay Montaj Parçası |
|-----------|------------------------------|-------------------|------------------|------------------|-----------------|--------------------------|----------------------|
| 128009126 | 2 Kapak | 4 | 2 | 4 | 4 | 8 | 4 |
| 128009127 | 3 Kapak - 2 İç+1 Dış Kapak | 6 | 2 | 4 | 4 | 8 | 6 |
| 128009128 | 3 Kapak - 2 Dış+1 İç Kapak | 6 | 4 | 2 | 4 | 8 | 6 |
| 128009129 | 4 Kapak - 2 Dış+2 İç Kapak | 8 | 4 | 4 | 4 | 8 | 8 |

Mekanizmalar

| TANIM | KOD | BİRİM |
|---|-----------|---------|
| SMT110 Plus Üstten Kılavuzlu Sürme Kapak Sistemi [2 Kapak] | 128009126 | 1 Takım |
| SMT110 Plus Üstten Kılavuzlu Sürme Kapak Sistemi [3 Kapak - 2 İç+1 Dış Kapak] | 128009127 | 1 Takım |
| SMT110 Plus Üstten Kılavuzlu Sürme Kapak Sistemi [3 Kapak - 2 Dış+1 İç Kapak] | 128009128 | 1 Takım |
| SMT110 Plus Üstten Kılavuzlu Sürme Kapak Sistemi [4 Kapak- 2 Dış+2 İç Kapak] | 128009129 | 1 Takım |

SMT 110 Plus Üstten Kılavuzlu Sürme Kapak Mekanizması Alüminyum Üst ve Alt Raylar



60/75/80 Kg Alü. Tekli Dişi Ray
1280184411250 - 1280184411300



75 kg Alüminyum Tekli Dişi Alt Ray Mat Eloksal
128018471250 - 128018471300

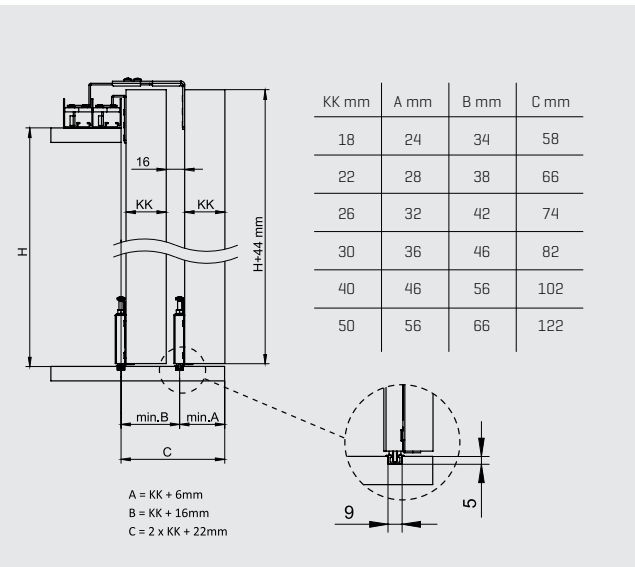


SMT 110/100 Plus Alüminyum Üst Ray Mat Eloksal
1280185711250
1280185711300

Üst ve Alt Raylar

| TANIM | KOD | UZUNLUK |
|--|---------------|---------|
| SMT 110/100 Plus Alüminyum Üst Ray Mat Eloksal | 1280185711250 | 2500 mm |
| SMT 110/100 Plus Alüminyum Üst Ray Mat Eloksal | 1280185711300 | 3000 mm |
| 60/75/80 kg Alüminyum Tekli Dişi Alt Ray | 1280184411250 | 2500 mm |
| 60/75/80 kg Alüminyum Tekli Dişi Alt Ray | 1280184411300 | 3000 mm |
| 75 kg Alüminyum Tekli Dişi Alt Ray Mat Eloksal | 128018471250 | 2500 mm |
| 75 kg Alüminyum Tekli Dişi Alt Ray Mat Eloksal | 128018471300 | 3000 mm |

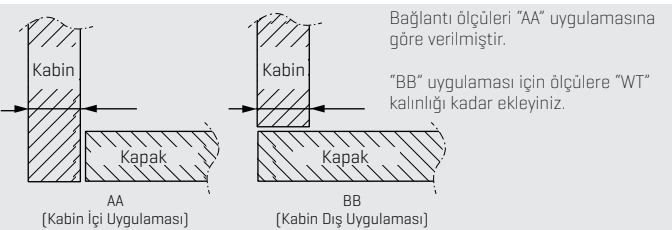
Kabinde Yer İhtiyacı



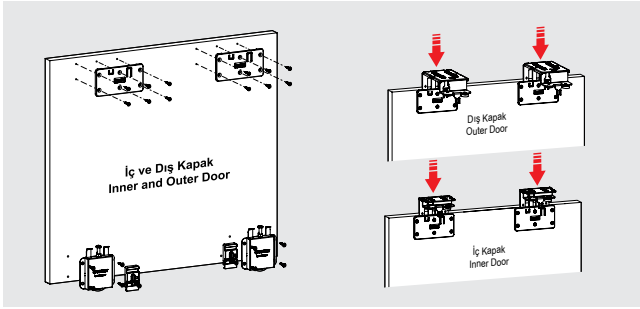
Alt Ray Montajı ve Sabitlenmesi



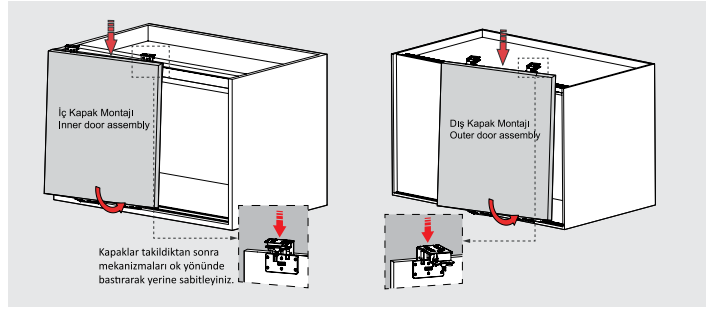
Uygulama Seçenekleri



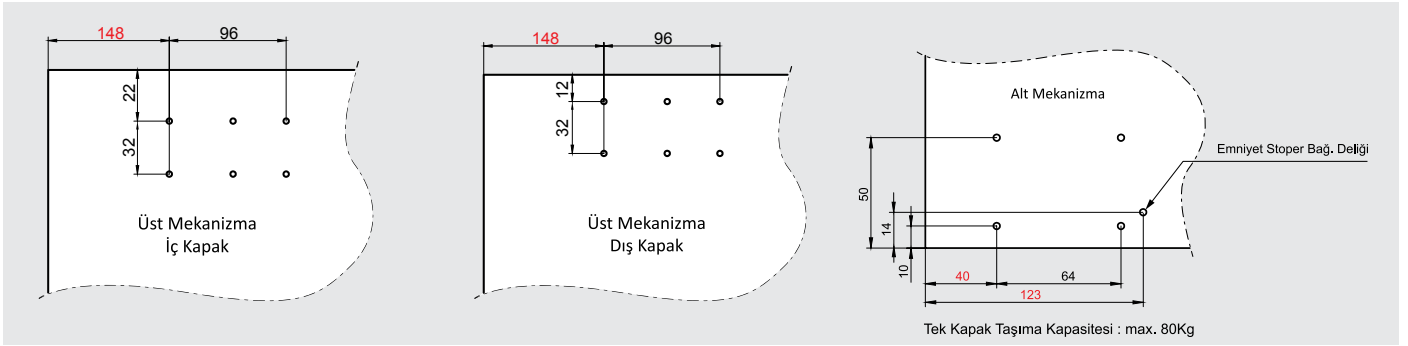
Mekanizmaların Montajı



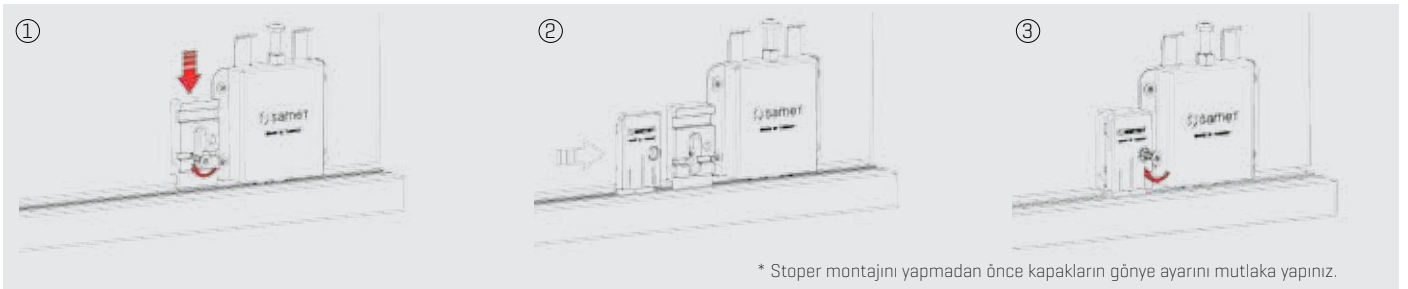
Kapakların Takılması ve Ayar



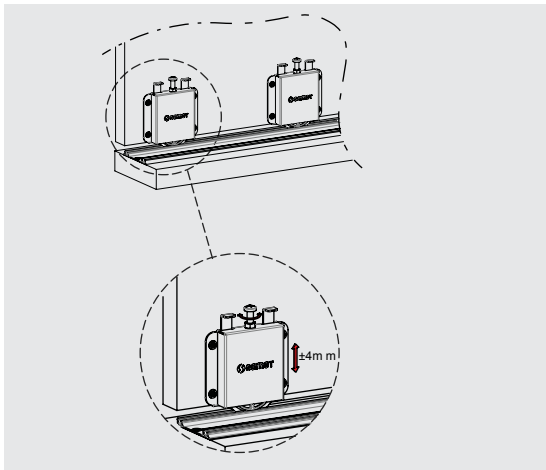
Kapak Bağlantı Ölçüleri



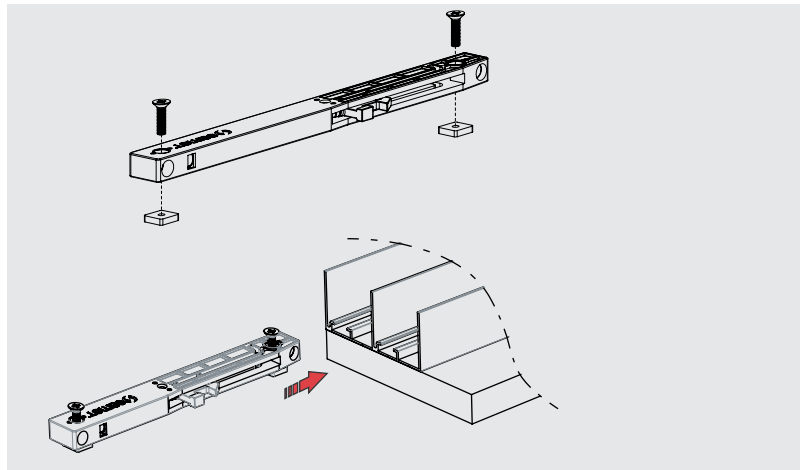
Emniyet Stoperi Montajı



Ayar İmkanı



Fren Mekanizması



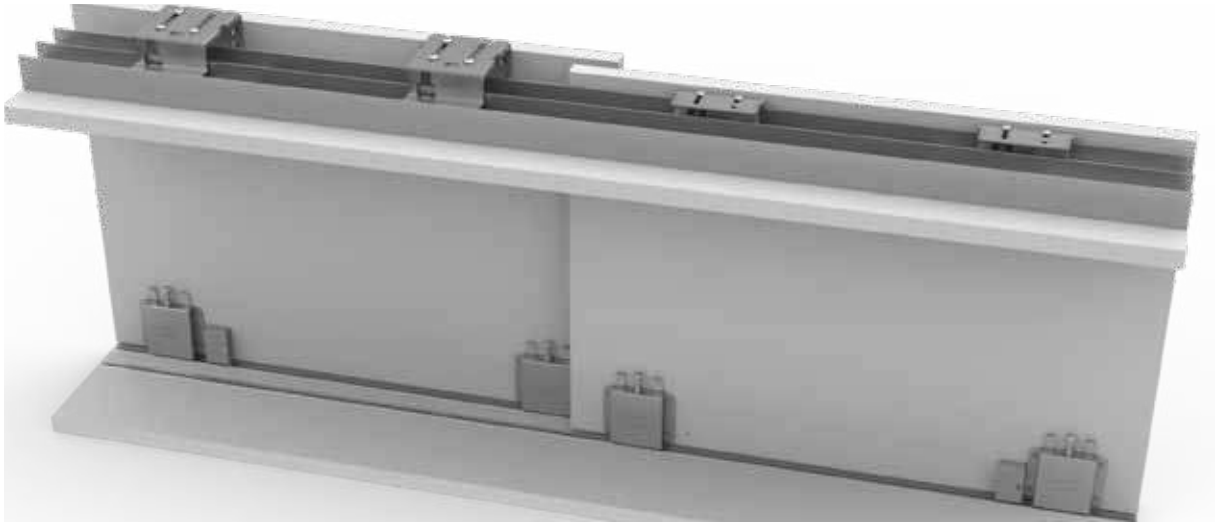


YENİ

SMT 100⁺ PLUS

Üstten Kılavuzlu Sürme Kapak Mekanizması

- Kolay montaj ve demontaj imkanı
- Mükemmel frenleme sistemi
- Kompakt ve hafif tasarım
- Sessiz çalışma sağlayan özel teker mekanizması
- 80 kg taşıma kapasitesi
- Yüksek kalite rulmanlı tekerler
- Ayarlanabilir iç ve dış kapak mekanizması sayesinde farklı kapak kalınlıklarına uygunluk
- 18-50 mm'ye kadar kapak kalınlıklarına uygunluk
- 20 mm iç kapak mekanizması ayar özelliği
- Hareket sabitliğini sağlayan alt emniyet parçası
- Seri imalata uygun delik ölçüleri



Ürün set olarak satılmaktadır.

- Pakete fren dahildir.
- 1 üst ray 2 alt ray ile çalışmaktadır.

Üstten Kılavuzlu Sürme Kapak Mekanizması

Standart Set İçeriği



| SET KOD | Ayarlı Alt Teker Mekanizması | Üst Dış Mekanizma | Üst İç Mekanizma | Fren Mekanizması | Emniyet Parçası | Fren Bağlantı Elemanları |
|-----------|------------------------------|-------------------|------------------|------------------|-----------------|--------------------------|
| 128009116 | 2 Kapak | 4 | 2 | 4 | 4 | 8 |
| 128009111 | 3 Kapak - 2 İç+1 Dış Kapak | 6 | 2 | 4 | 6 | 8 |
| 128009121 | 3 Kapak - 2 Dış+1 İç Kapak | 6 | 4 | 2 | 6 | 8 |
| 128009131 | 4 Kapak - 2 Dış+2 İç Kapak | 8 | 4 | 4 | 8 | 8 |

Mekanizmalar

| TANIM | KOD | BİRİM |
|---|-----------|---------|
| SMT100 Plus Üstten Kılavuzlu Sürme Kapak Sistemi [2 Kapak] | 128009116 | 1 Takım |
| SMT100 Plus Üstten Kılavuzlu Sürme Kapak Sistemi [3 Kapak - 2 İç+1 Dış Kapak] | 128009111 | 1 Takım |
| SMT100 Plus Üstten Kılavuzlu Sürme Kapak Sistemi [3 Kapak - 2 Dış+1 İç Kapak] | 128009121 | 1 Takım |
| SMT100 Plus Üstten Kılavuzlu Sürme Kapak Sistemi [4 Kapak - 2 Dış+2 İç Kapak] | 128009131 | 1 Takım |

SMT 100 Plus Üstten Kılavuzlu Sürme Kapak Mekanizması Alüminyum Üst ve Alt Raylar



60/75/80 Kg Alü. Tekli Dişi Ray
1280184411250 - 1280184411300



75 kg Alüminyum Tekli Dişi Alt Ray Mat Eloksal
128018471250 - 128018471300

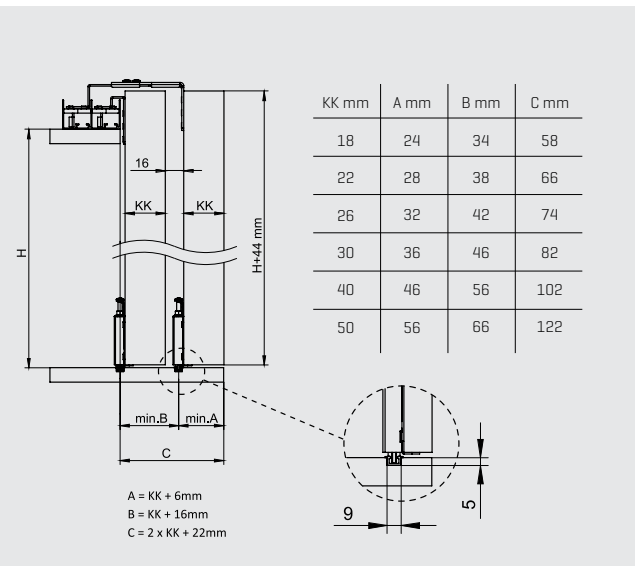


SMT 110/100 Plus Alüminyum Üst Ray Mat Eloksal
1280185711250
1280185711300

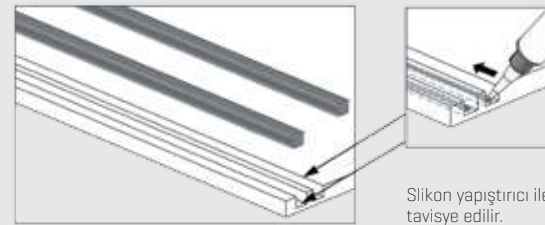
Üst ve Alt Raylar

| TANIM | KOD | UZUNLUK |
|--|---------------|---------|
| SMT 110/100 Plus Alüminyum Üst Ray Mat Eloksal | 1280185711250 | 2500 mm |
| SMT 110/100 Plus Alüminyum Üst Ray Mat Eloksal | 1280185711300 | 3000 mm |
| 60/75/80 kg Alüminyum Tekli Dişi Alt Ray | 1280184411250 | 2500 mm |
| 60/75/80 kg Alüminyum Tekli Dişi Alt Ray | 1280184411300 | 3000 mm |
| 75 kg Alüminyum Tekli Dişi Alt Ray Mat Eloksal | 128018471250 | 2500 mm |
| 75 kg Alüminyum Tekli Dişi Alt Ray Mat Eloksal | 128018471300 | 3000 mm |

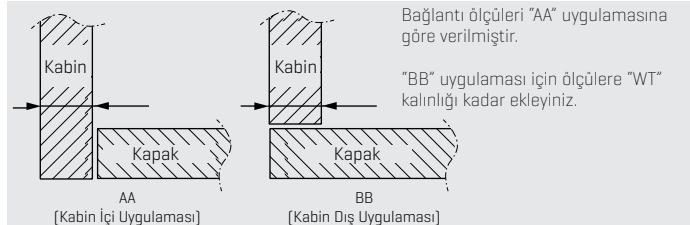
Kabinde Yer İhtiyacı



Alt Ray Montajı ve Sabitlenmesi



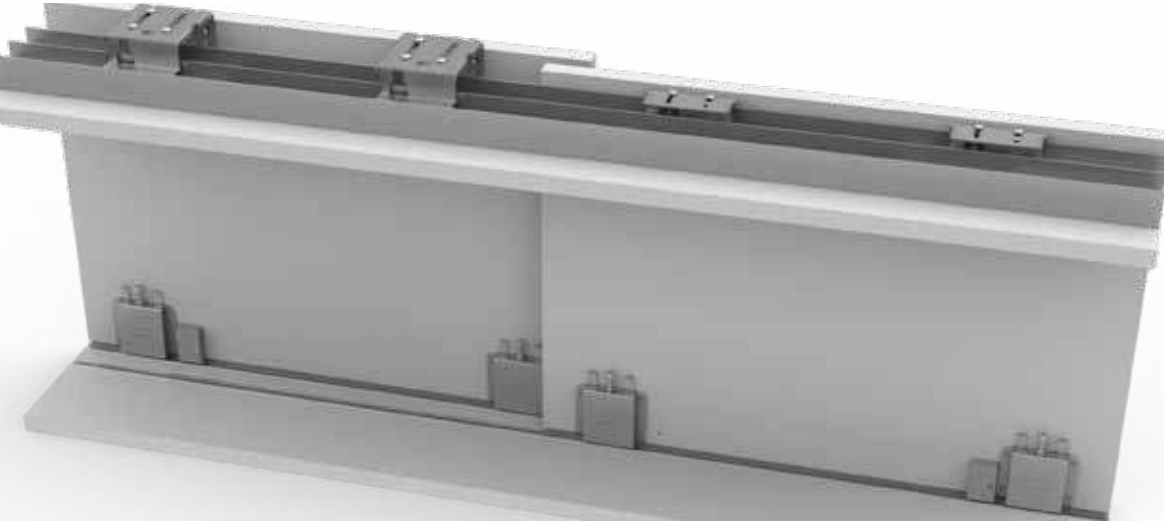
Uygulama Seçenekleri



SMT 100

Üstten Kılavuzlu Sürme Kapak Mekanizması

- Kolay montaj ve demontaj imkanı
- Küçük ve şık fren tasarımı
- Kompakt ve hafif tasarım
- Sessiz çalışma sağlayan özel teker mekanizması
- 80 kg taşıma kapasitesi
- Yüksek kalite rulmanlı tekerler
- Ayarlanabilir iç ve dış kapak mekanizması sayesinde farklı kapak kalınlıklarına uygunluk
- 18-50 mm'ye kadar kapak kalınlıklarına uygunluk
- 20 mm iç kapak mekanizması ayar özelliği
- Hareket sabitliğini sağlayan alt emniyet parçası
- Seri imalata uygun delik ölçüleri



Ürün set olarak satılmaktadır.

- Pakete fren dahildir.
- 1 üst ray 2 alt ray ile çalışmaktadır.



SMT 100

Üstten Kılavuzlu Sürme Kapak Mekanizması

SMT 100 Üstten Kılavuzlu Sürme Kapak Mekanizması Set İçeriği



| SET KOD | Ayarlı Alt Teker Mekanizması | Üst Dış Mekanizma | Üst İç Mekanizma | Fren Mekanizması | Emniyet Parçası | Fren Bağlantı Elemanları |
|-----------|------------------------------|-------------------|------------------|------------------|-----------------|--------------------------|
| 128009100 | 2 Kapak | 4 | 2 | 2 | 4 | 8 |
| 128009102 | 3 Kapak - 2 İç+1 Dış Kapak | 6 | 2 | 4 | 4 | 8 |
| 128009103 | 3 Kapak - 2 Dış+1 İç Kapak | 6 | 4 | 2 | 4 | 8 |
| 128009104 | 4 Kapak - 2 Dış+2 İç Kapak | 8 | 4 | 4 | 4 | 8 |

Mekanizmalar

| TANIM | KOD | BİRİM |
|--|-----------|---------|
| SMT100 Üstten Kılavuzlu Sürme Kapak Sistemi [2 Kapak] | 128009100 | 1 Takım |
| SMT100 Üstten Kılavuzlu Sürme Kapak Sistemi [3 Kapak - 2 İç+1 Dış Kapak] | 128009102 | 1 Takım |
| SMT100 Üstten Kılavuzlu Sürme Kapak Sistemi [3 Kapak - 2 Dış+1 İç Kapak] | 128009103 | 1 Takım |
| SMT100 Üstten Kılavuzlu Sürme Kapak Sistemi [4 Kapak - 2 Dış+2 İç Kapak] | 128009104 | 1 Takım |

SMT 100 Üstten Kılavuzlu Sürme Kapak Mekanizması Alüminyum Üst ve Alt Raylar



60/75/80 Kg Alü. Tekli Dişi Ray
1280184411250 - 1280184411300



75 kg Alüminyum Tekli Dişi
Alt Ray Mat Eloksal
128018471250 - 128018471300

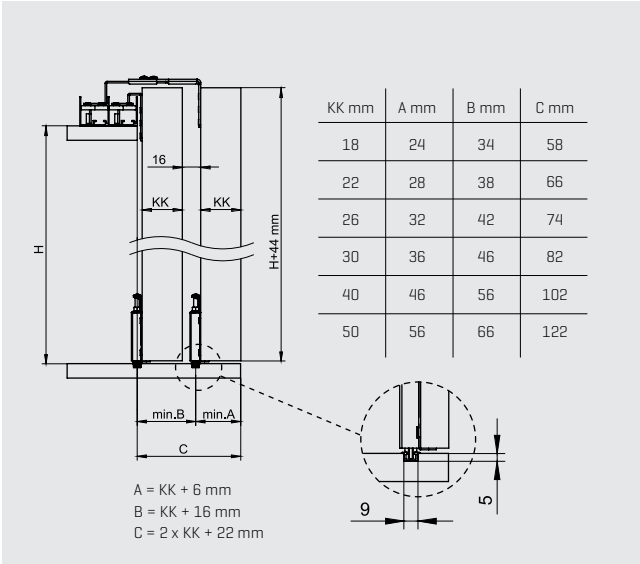


SMT 110/100 Plus Alüminyum
Üst Ray Mat Eloksal
1280185711250
1280185711300

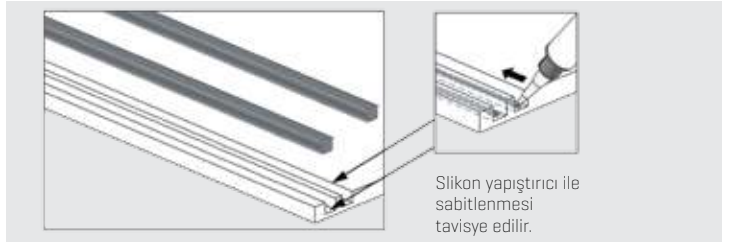
Üst ve Alt Raylar

| TANIM | KOD | UZUNLUK |
|--|---------------|---------|
| SMT 110/100 Plus Alüminyum Üst Ray Mat Eloksal | 1280185711250 | 2500 mm |
| SMT 110/100 Plus Alüminyum Üst Ray Mat Eloksal | 1280185711300 | 3000 mm |
| 60/75/80 kg Alüminyum Tekli Dişi Alt Ray | 1280184411250 | 2500 mm |
| 60/75/80 kg Alüminyum Tekli Dişi Alt Ray | 1280184411300 | 3000 mm |
| 75 kg Alüminyum Tekli Dişi Alt Ray Mat Eloksal | 128018471250 | 2500 mm |
| 75 kg Alüminyum Tekli Dişi Alt Ray Mat Eloksal | 128018471300 | 3000 mm |

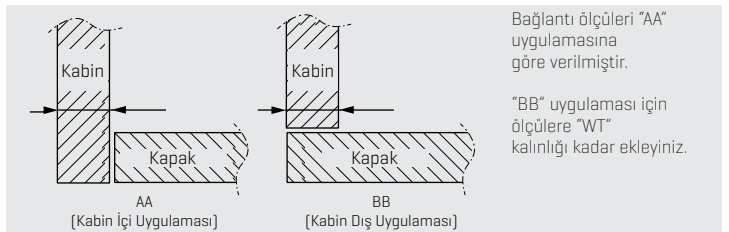
Kabinde Yer İhtiyacı



Alt Ray Montajı ve Sabitlenmesi



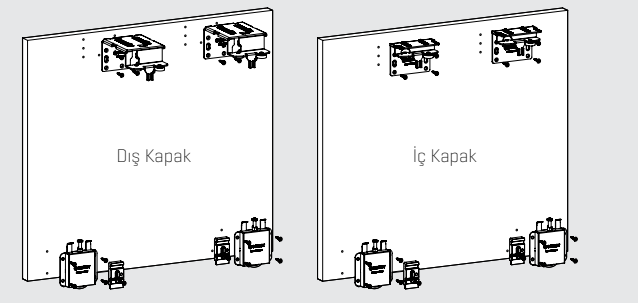
Uygulama Seçenekleri



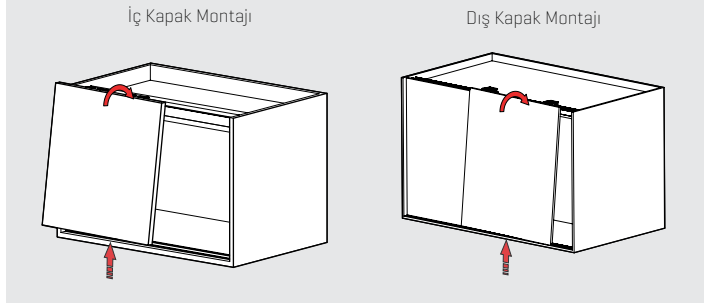
SMT 100

Üstten Kılavuzlu Sürme Kapak Mekanizması

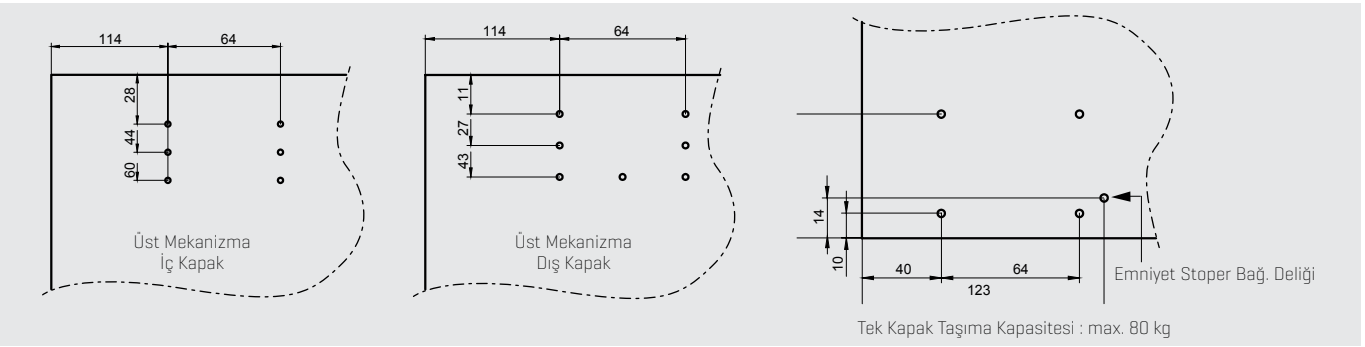
Mekanizmaların Montajı



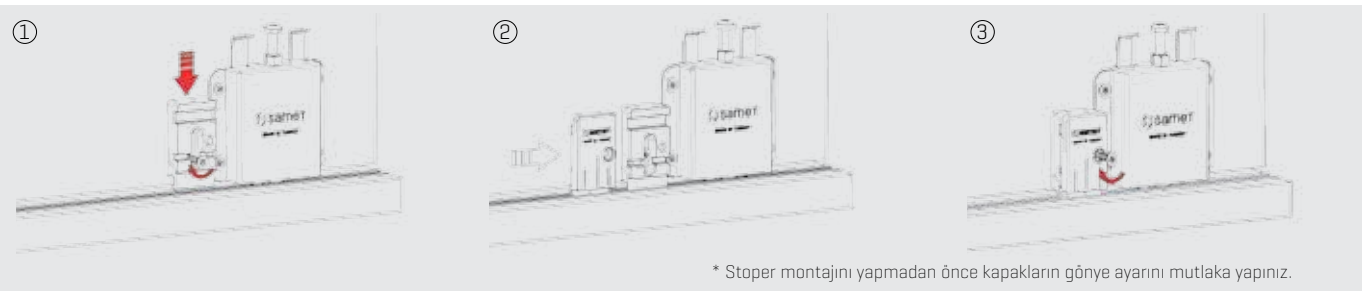
Kapakların Takılması ve Ayar



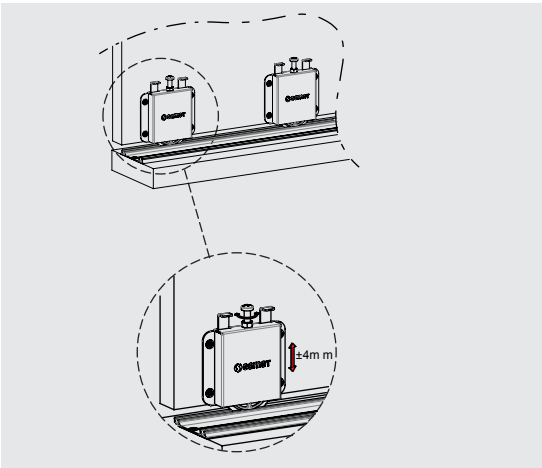
Kapak Bağlantı Ölçüleri



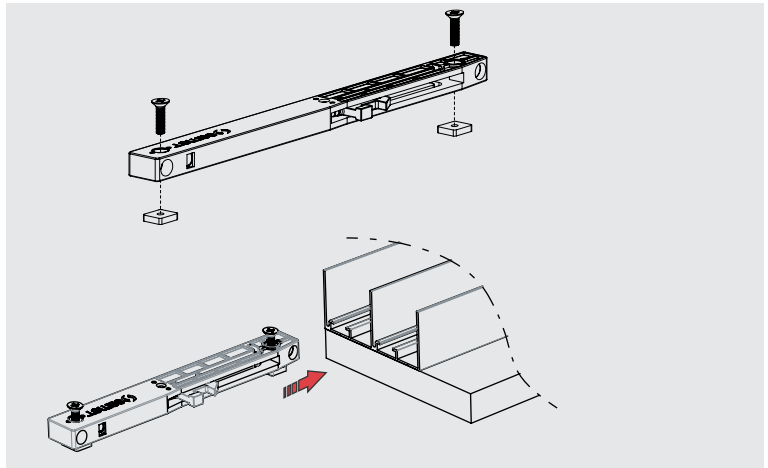
Emniyet Stoperi Montajı



Ayar İmkkanı



Fren Mekanizması



SMT 500

Üstten Askılı Sürme Kapak Mekanizması

- Kolay montaj ve demontaj imkanı
- 50 kg taşıma kapasitesi
- Uzun ömürlü ve sessiz çalışma
- Ayarlı veya ayarsız alternatif imkanı
- 7 mm ayar imkanı
- 22mm'ye kadar kapaklara uygunluk
- Hem sağda hem solda kullanılabilen frenler
- Yüksek kalite rulmanlı tekerler



Paket İçeriği

Ürün iç set ve dış set olmak üzere ayrı satılmaktadır.

- İki kapaklı bir dolap için, 1 set iç kapak ve 1 set dış kapak kullanılmalıdır.
- Pakete fren dahil değildir.
- 1 kolide 12 set bulunmaktadır.



SMT 500

Üstten Askılı Sürme Kapak Mekanizması

Standart Set İçeriği

Dış Kapak Mekanizma



İç Kapak Mekanizma



Alüminyum Üst ve Alt Raylar



SMT500 Askılı Üst Ray Mat Eloksal
1280185811250 - 1280185811300



SMT500 Alttan Kılavuzlu Ray Mat Eloksal
1280185821250 - 1280185821300

Opsiyonel



Fren Mekanizması
1280111

Mekanizmalar

| TANIM | KOD | BİRİM |
|---|----------|-------|
| SMT 500 Üstten Askılı İç Kapak Ayarsız Mekanizma | 12800952 | Takım |
| SMT 500 Üstten Askılı Dış Kapak Ayarsız Mekanizma | 12800953 | Takım |
| SMT 500 Fren Mekanizması | 1280111 | Takım |

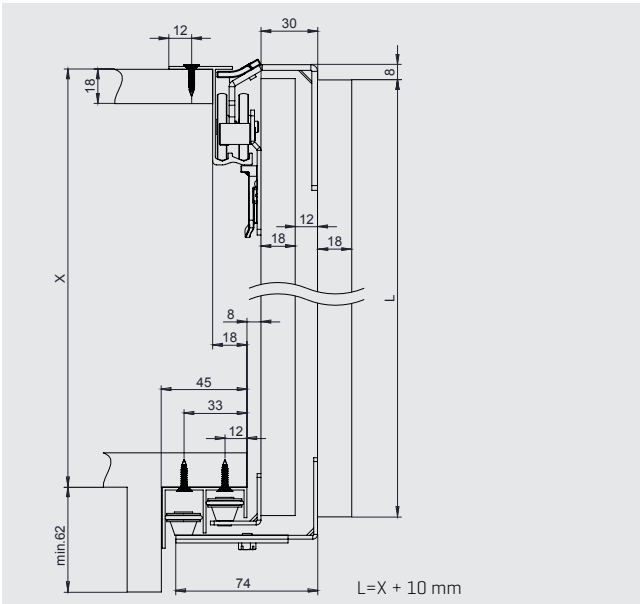
Üst Raylar

| TANIM | KOD | UZUNLUK |
|-----------------------------------|---------------|---------|
| SMT500 Askılı Üst Ray Mat Eloksal | 1280185811250 | 2500 mm |
| SMT500 Askılı Üst Ray Mat Eloksal | 1280185811300 | 3000 mm |

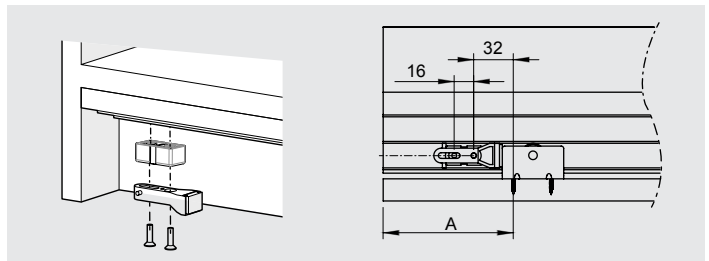
Alt Raylar

| TANIM | KOD | UZUNLUK |
|---|---------------|---------|
| SMT500 Alttan Kılavuzlu Ray Mat Eloksal | 1280185821250 | 2500 mm |
| SMT500 Alttan Kılavuzlu Ray Mat Eloksal | 1280185821300 | 3000 mm |

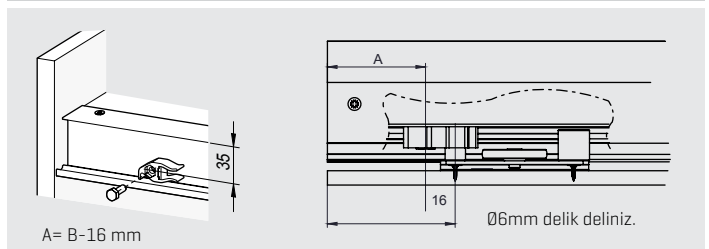
Kabinde Yer İhtiyacı



Alt Stoper Montajı



Üst Stoper Montajı

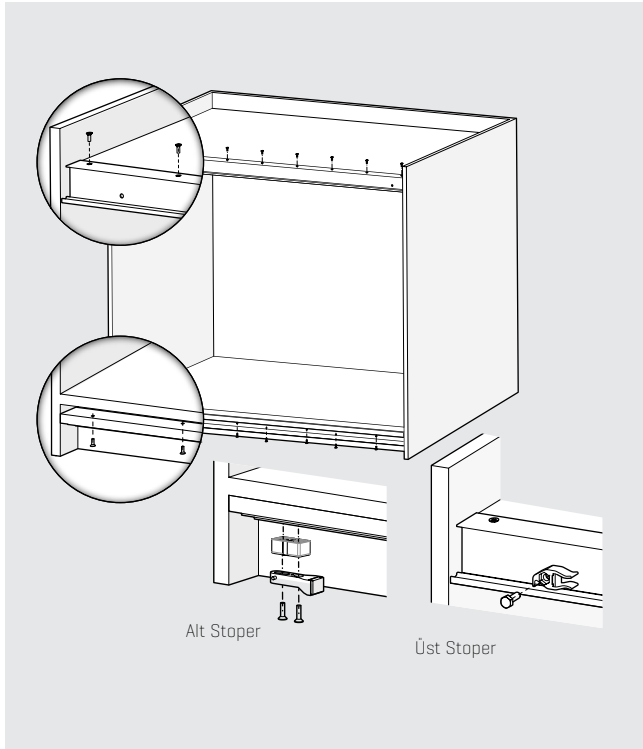


A= B-16 mm

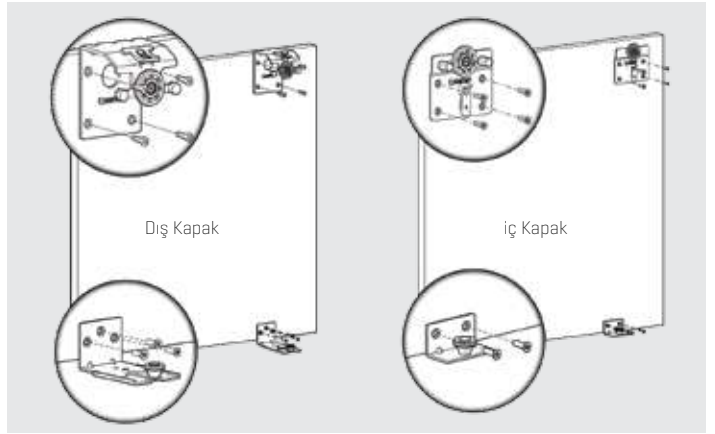
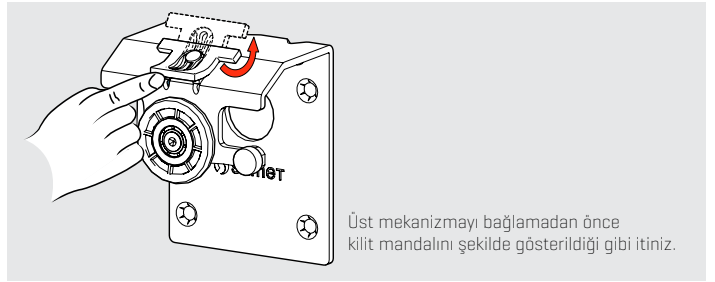
SMT 500

Üstten Askılı Sürme Kapak Mekanizması

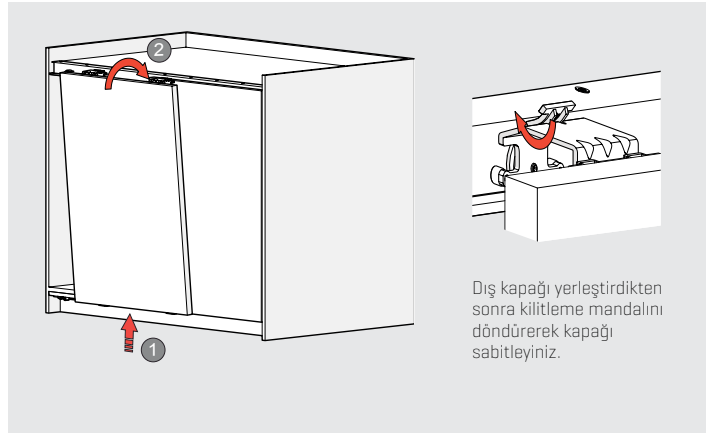
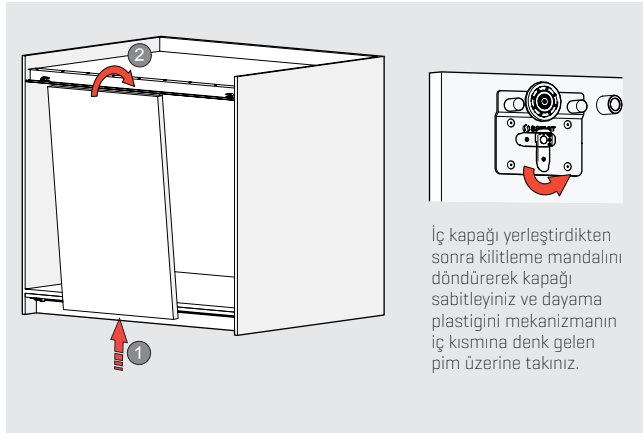
Üst ve Alt Ray Montajı



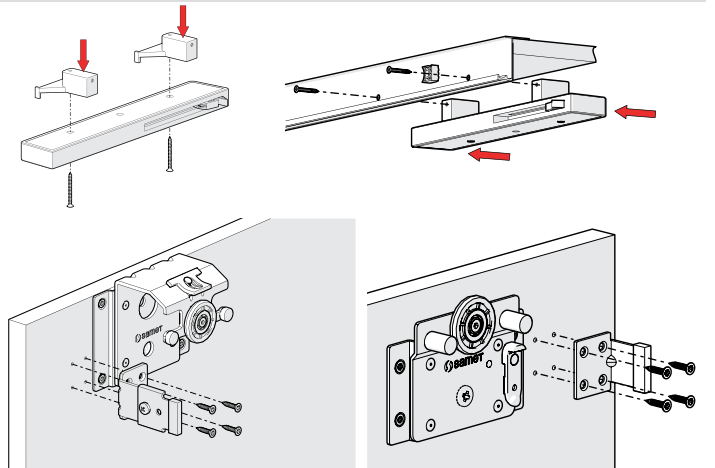
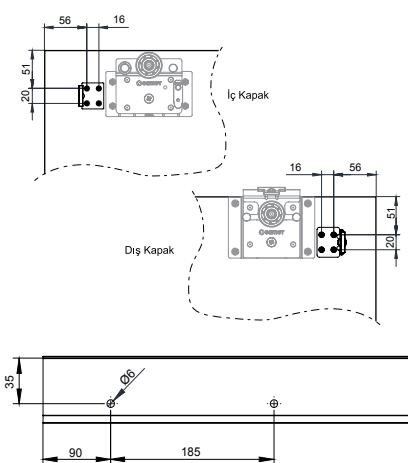
Mekanizmaların Kapakların Takılması ve Ayar



Kapakların Mekanizmaların Montajı



Fren Montajı



SMT 500 AYARLI

Üstten Askılı Sürme Kapak Mekanizması

Standart Set İçeriği

Dış Kapak Mekanizma



İç Kapak Mekanizma



Alüminyum Üst ve Alt Raylar



SMT500 Askılı Üst Ray Mat Eloksal
1280185811250 - 1280185811300



SMT500 Alttan Kılavuzlu Ray Mat Eloksal
1280185821250 - 1280185821300

Opsiyonel



Mekanizmalar

| TANIM | KOD | BİRİM |
|--|----------|-------|
| SMT 500 Üstten Askılı İç Kapak Ayarlı Mekanizma | 12800950 | Takım |
| SMT 500 Üstten Askılı Dış Kapak Ayarlı Mekanizma | 12800951 | Takım |
| SMT 500 Airbrake Fren Mekanizması | 1280111 | Takım |

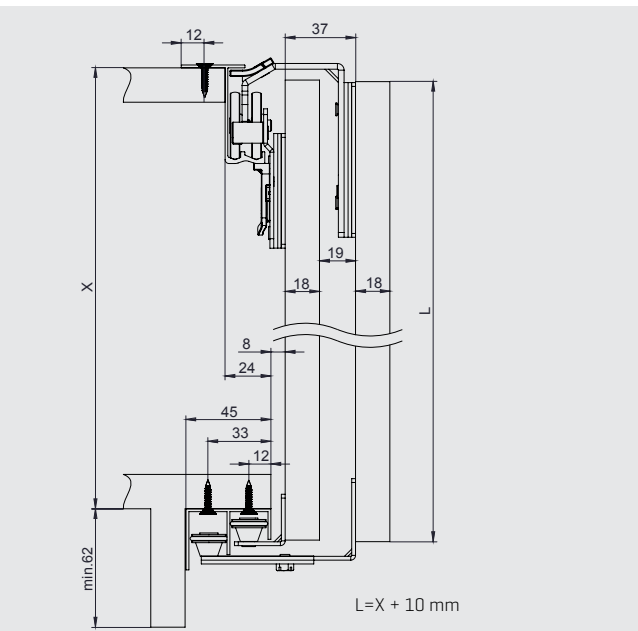
Üst Raylar

| TANIM | KOD | UZUNLUK |
|-----------------------------------|---------------|---------|
| SMT500 Askılı Üst Ray Mat Eloksal | 1280185811250 | 2500 mm |
| SMT500 Askılı Üst Ray Mat Eloksal | 1280185811300 | 3000 mm |

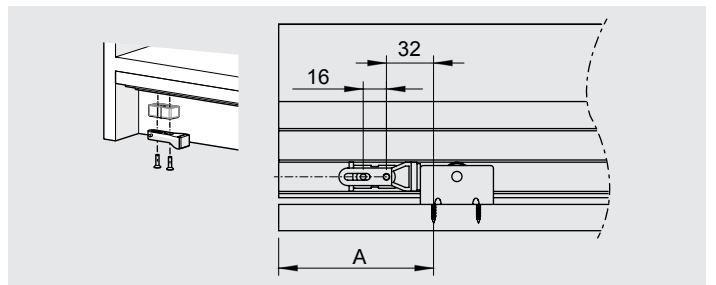
Alt Raylar

| TANIM | KOD | UZUNLUK |
|---|---------------|---------|
| SMT500 Alttan Kılavuzlu Ray Mat Eloksal | 1280185821250 | 2500 mm |
| SMT500 Alttan Kılavuzlu Ray Mat Eloksal | 1280185821300 | 3000 mm |

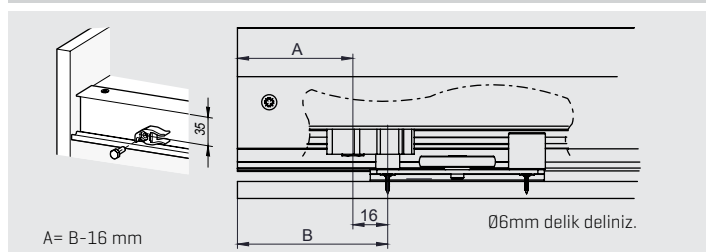
Kabinde Yer İhtiyacı



Alt Stoper Montajı



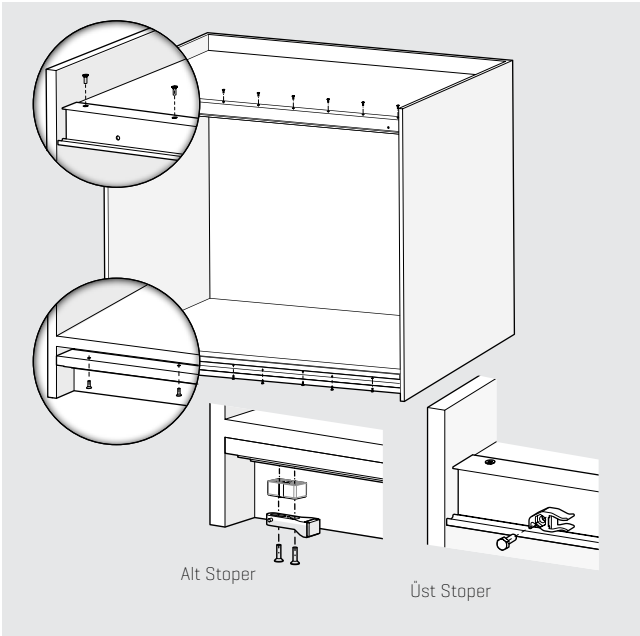
Üst Stoper Montajı



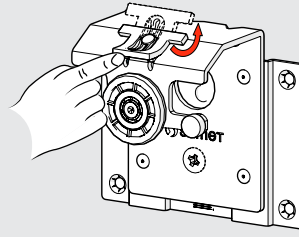
SMT 500 AYARLI

Üstten Askılı Sürme Kapak Mekanizması

Üst ve Alt Ray Montajı



Mekanizmaların Kapakların Takılması ve Ayar



Üst mekanizmayı bağlamadan önce kilit mandalını şekilde gösterildiği gibi itiniz.

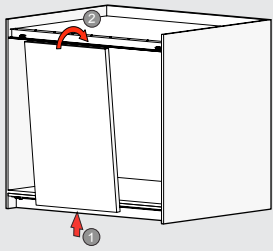


Dış Kapak

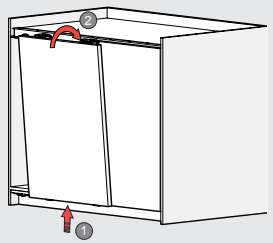
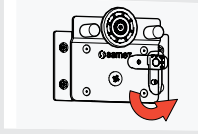


İç Kapak

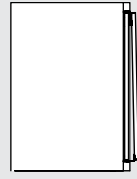
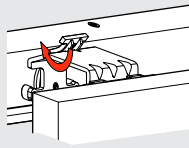
Kapakların Montajı



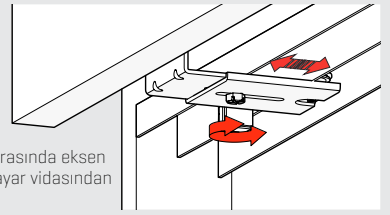
İç kapağı yerleştirdikten sonra kilitleme mandalını döndürerek kapağı sabitleyiniz ve dayama plastigini mekanizmanın iç kısmına denk gelen pim üzerine takınız.



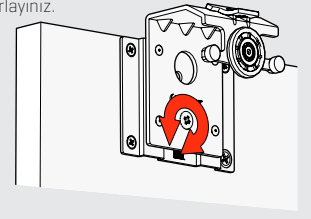
Dış kapağı yerleştirdikten sonra kilitleme mandalını döndürerek kapağı sabitleyiniz.



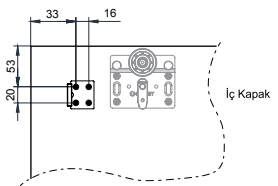
Kapak ile kabin arasında eksen kayması var ise ayar vidasından ayarlayınız.



Kapak ile kabin arasında eksen kayması var ise ayar vidasından ayarlayınız.

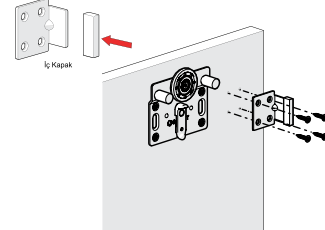
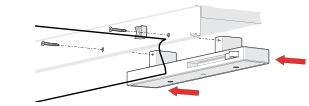
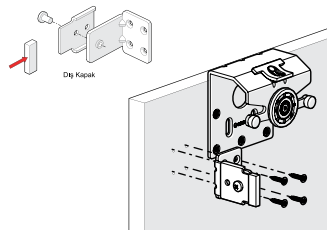
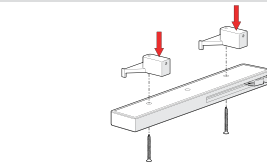
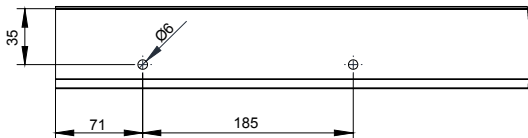
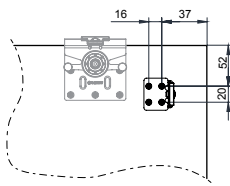


Fren Montajı



İç Kapak

Dış Kapak





SMT 75T

Ayarlı Tek Teker Sürme Kapak Mekanizması

- 75 kg taşıma kapasitesi
- Sessiz ve mükemmel çalışma
- 8 mm yukarı/aşağı ayar imkanı

Paket İçeriği

- 1 Kolide 24 adet mekanizma seti bulunmaktadır.
- 1 set için 4 adet teker mekanizması kullanılmaktadır.
- Fren pakete dahil değildir.



SMT 75T AYARLI

Ayarlı Tek Teker Sürme Kapak Mekanizması



Standart Set İçeriği



Ayarlı Teker Mekanizması x4

Opsiyonel



Fren Mekanizması
1280109

Alüminyum Üst ve Alt Raylar



60/75/80 Kg Alü. Tekli Dişi Ray
1280184411250
1280184411300



75 kg Alü. Lüks Çiftli
Dişi Ray + Süs Kapağı
1280184421250
1280184421300



75 kg Alü. Eko. Çiftli
Dişi Ray
1280184821250
1280184821300



75 kg Alü. Tekli
Dişi Ray
128018471250
128018471300



Flat Serisi Alü. Çiftli
Dişi Ray + Süs Kapağı
1280184011250
1280184011300

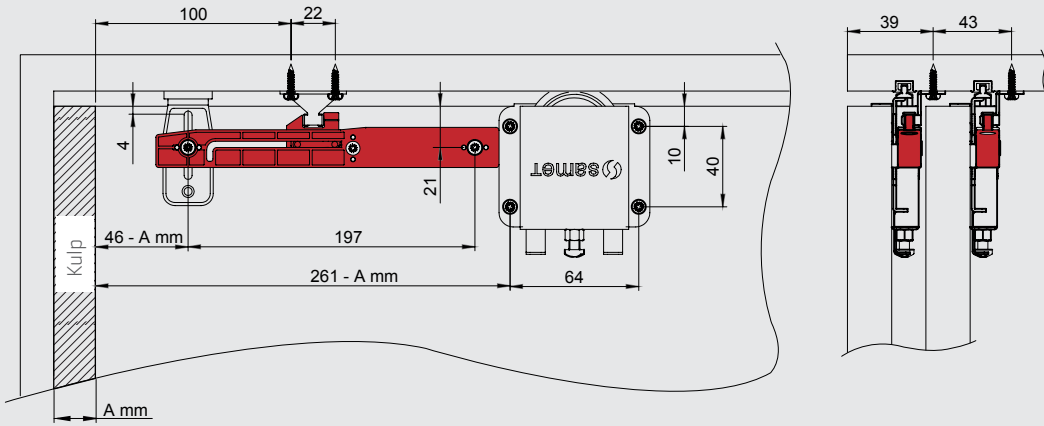
22 mm'lik kapaklarda kullanılmaz.

75 Kg Ayarlı Tek Teker Sürme Kapak Mekanizması

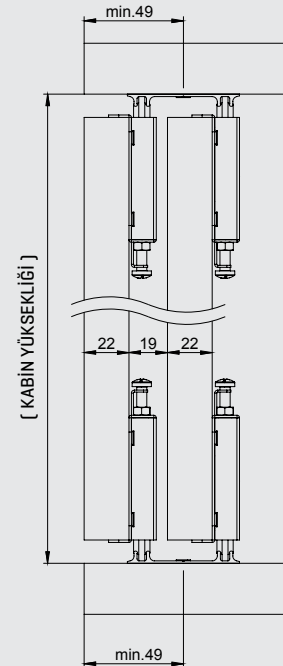
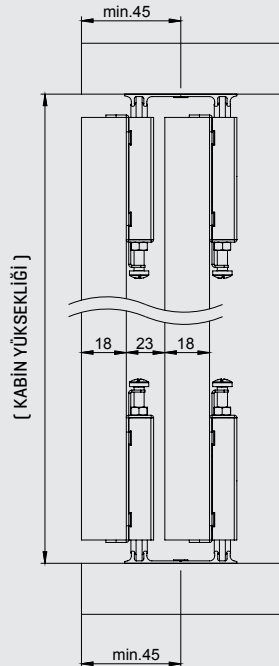
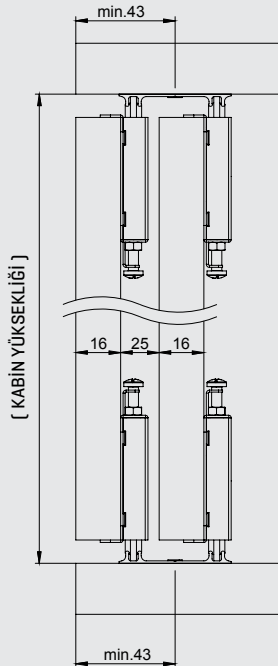
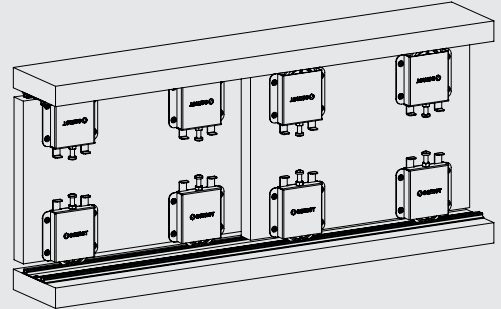
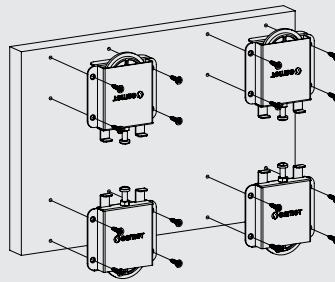
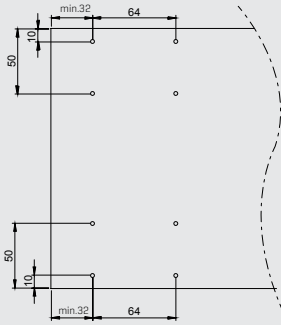
| TANIM | KOD | BİR KAPAK İÇİN | AMBALAJ |
|---|-----------|----------------|---------------------------------------|
| SMT 75 T Ayarlı Tek Teker Sürme Kapak Mekanizması | 12800975T | 1 Set | 1 Kapak Set/ Kutu-96 Kapak Set / Koli |
| 75 kg Fren Mekanizması | 1280109 | 1 Set | 1 Set/ Kutu-48 Set / Koli |

Alt / Üst Raylar

| TANIM | KOD | UZUNLUK | AMBALAJ |
|---|---------------|--------------|---------------|
| 60, 75, 80 kg Alü. Tekli Dişi Ray | 1280184411250 | 2,5 mt / Boy | 24 Boy / Koli |
| 60, 75, 80 kg Alü. Tekli Dişi Ray | 1280184411300 | 3 mt / Boy | 24 Boy / Koli |
| 75 kg Alü. Lüks Dişi Çift Ray | 1280184421250 | 2,5 mt / Boy | 12 Boy / Koli |
| 75 kg Alü. Lüks Dişi Çift Ray | 1280184421300 | 3 mt / Boy | 12 Boy / Koli |
| 75 kg Alü. Eko Dişi Çift Ray | 1280184821250 | 2,5 mt / Boy | 12 Boy / Koli |
| 75 kg Alü. Eko Dişi Çift Ray | 1280184821300 | 3 mt / Boy | 12 Boy / Koli |
| 75 kg Alü. Tekli Dişi Ray | 128018471250 | 2,5 mt / Boy | 48 Boy / Koli |
| 75 kg Alü. Tekli Dişi Ray | 128018471300 | 3 mt / Boy | 48 Boy / Koli |
| Flat Serisi Alü. Çiftli Dişi Ray+Süs Kapağı | 1280184011250 | 2,5 mt / Boy | 12 Boy / Koli |
| Flat Serisi Alü. Çiftli Dişi Ray+Süs Kapağı | 1280184011300 | 3 mt / Boy | 12 Boy / Koli |



| A mm | 22 mm | 1 mm | 4 mm | 1 mm | 1,5 mm | 1,5 mm |
|----------------|--------------------|------------------|--------------------|------------|----------------------|------------------|
| | Bombeli Y Boy Kulp | Kanallı Boy Kulp | Bombeli U Boy Kulp | Düz U Kulp | Kanallı Kenar Çıtası | Düz Kenar Çıtası |
| KULP MODELLERİ | | | | | | |



NOT: Parantez içindeki ölçüler "1,8 mm" ve "22 mm" kalınlığındaki kapaklarda da geçerlidir.

