

Slim Mech

Tekli Kalkar Kapak Sistemi



samet

*Mükemmelliği
Teknolojiden
İlhamı Doğadan*

SAMET Kalkar Kapak ürün ailesinin en yeni ürünü olan Slim Mech tüm alanlardaki kalkar kapaklarda en iyi müşteri deneyimini sunmak için tasarlanmıştır. Ergonomik tasarımı ile maksimum kullanım alanı sağlarken gelişmiş mekanik sistemi ile en yüksek seviye performansı göstermektedir.



**Yaşam Alanlarına
Uyum Sağlayan Estetik Tasarım**

Her detayı düşünülmüş yalın tasarımıyla Slim Mech, kabinlerinize şıklık ve estetik katar. Üstün kaliteli Nikel kaplaması şık görüntüsü yanında en zorlu koşullarda bile uzun yıllar kullanım sağlar.



Kullanıcı Dostu Sessiz ve Yavaş Kapanma

Slim Mech mekanizmalar LGA sertifikalı Master Menteşe Sistemleri ile birlikte kullanılarak kapaklarda sessiz ve yavaş kapanma sağlamaktadır.

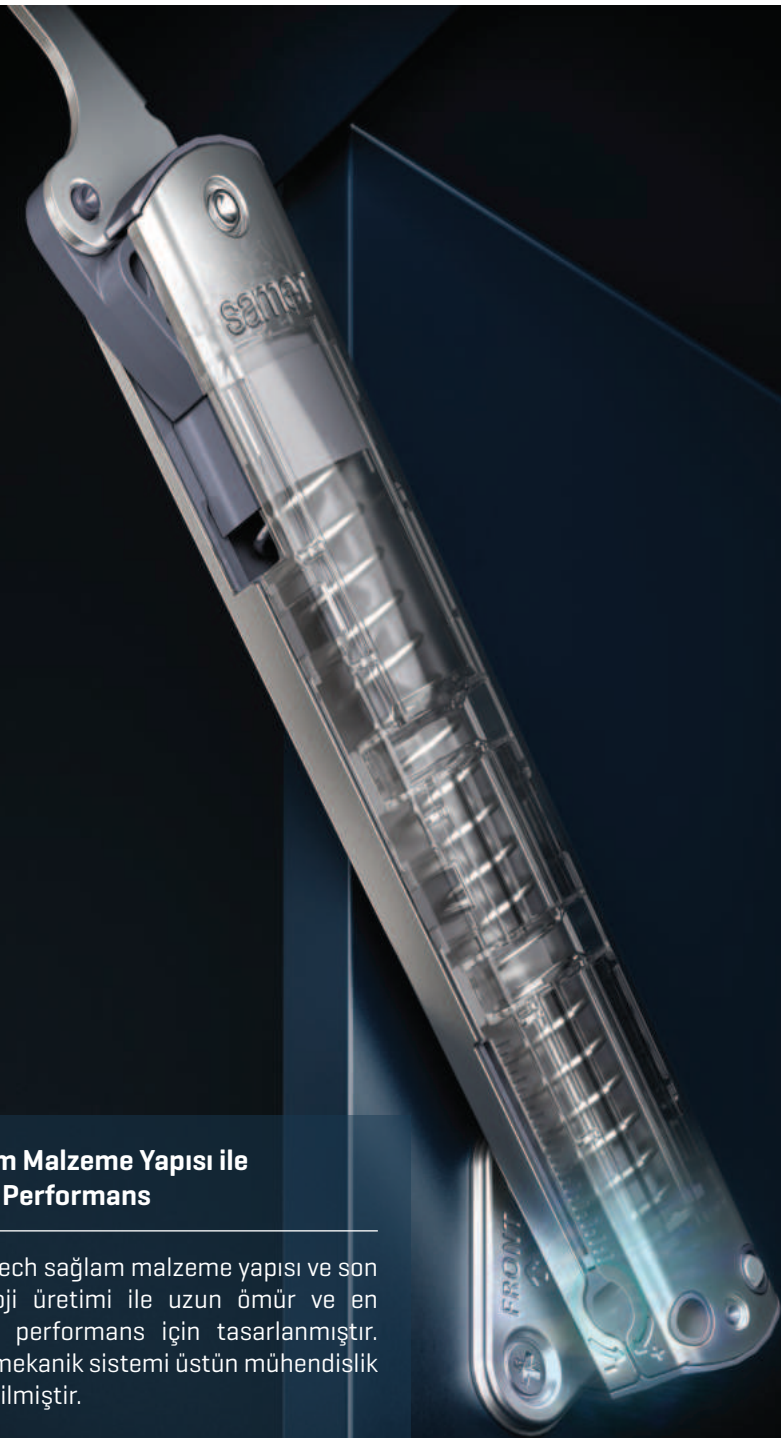


Tüm Alanlarda Kolay Kullanım

4 farklı yay kuvveti tipine sahip Slim Mech farklı yaşam alanlarında ve farklı ölçülerdeki kabin kullanımına uyum sağlamaktadır. Güç ayarı sayesinde farklı kullanımlarda her zaman en iyi performansı sergilemektedir.

Sağlam Malzeme Yapısı ile Üstün Performans

Slim Mech sağlam malzeme yapısı ve son teknoloji üretimi ile uzun ömür ve en yüksek performans için tasarlanmıştır. Güçlü mekanik sistemi üstün mühendislik ile üretilmiştir.

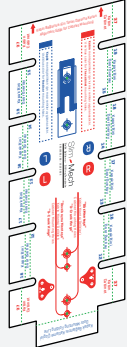




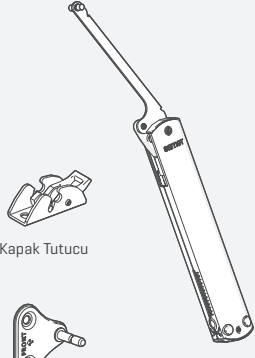
Ürün Özellikleri

- Yavaş Kapanma ve Kademeli Açılma
- 3D Kapak Ayarı ve Güç Ayarı
- Kullanıcı Dostu Kolay Montaj
- 4 Farklı Güç Ünitesi, A1,B1,C1,D1
- Kabin Yükseliği 250-600 mm
- Kabin Genişliği 1.200 mm kadar

Paket İçeriği



Delik Şablonu



Kapak Tutucu

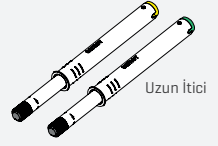


Kabin Tutucu

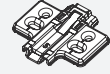
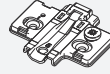
Güç Mekanizması

Tavsiye Edilen Ürünler

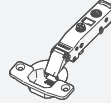
Sunta Vidası Ø3,5x16mm



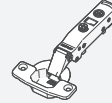
Uzun İtici



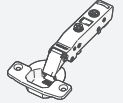
Master Altlık (Tüm Tipler)



Master Yavaşlatıcılı Menteşe



Master Yavaşlatıcısız Menteşe



Master Yavaşlatıcısız Menteşe

Düz Menteşe ["0 mm" Krank]

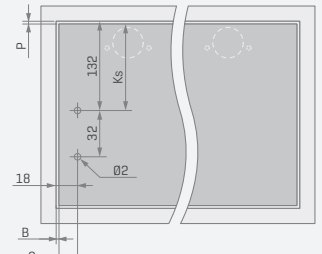
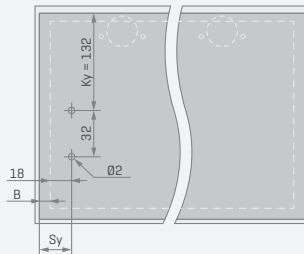
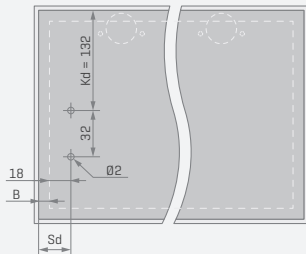
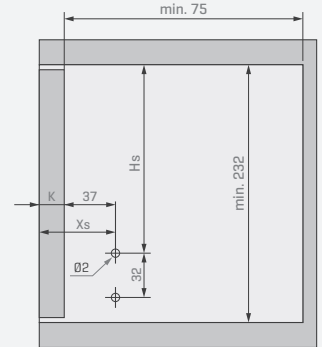
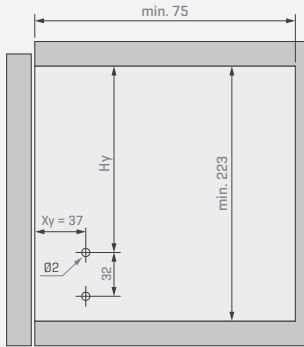
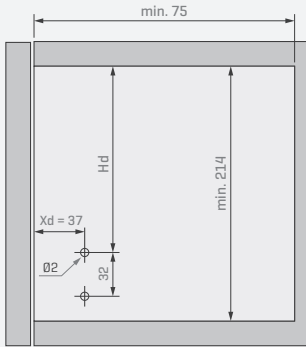
Altlık Yüksekliği	5 mm	7 mm	9 mm
Hd	164	166	168
Xd	37		
Kd	132		
Sd	18+B		

Deveboynu ["9 mm" Krank]

Altlık Yüksekliği	5 mm	7 mm	9 mm
Hy	173	175	177
Xy	37		
Ky	132		
Sy	18+B		

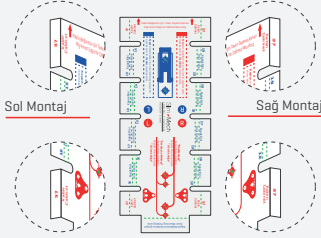
Süper Deveboynu ["18 mm" Krank]

Altlık Yüksekliği	5 mm	7 mm	9 mm
Hs	182	184	186
Xs	37+K		
Ks	132-P		
Ss	18-B		

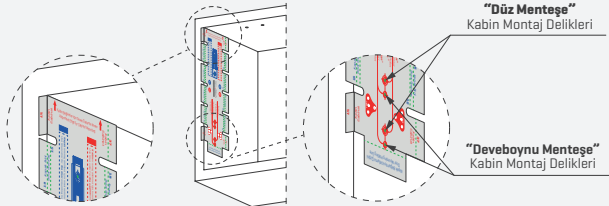


Slim Mech | KABİN DELİK ŞABLONU

- 1 Mekanizmayı kabinin sol tarafında kullanmak için soldaki, sağ tarafta kullanmak için sağdaki kabin katlama çizgilerini gösterildiği gibi katlayınız.



- ⚠️ Kağıt şablon "Düz Menteşe" ve "Yarım Deveboynu Menteşe" uygulamalarında "5 mm Altlık" ile kullanıma uygundur.

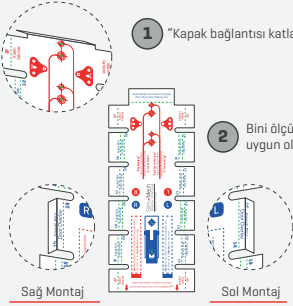


- 2 Kabin bağlantısı dayama kenarı ile kabin tavan yüzeyini birleştiriniz.

- 3 Menteşe tipine göre gerekli iki deliği işaretleyip Ø2mm matkap ile delik açınız.

Slim Mech | KAPAK DELİK ŞABLONU

- 1 "Kapak bağlantısı katlama çizgisini" gösterildiği gibi katlayınız.

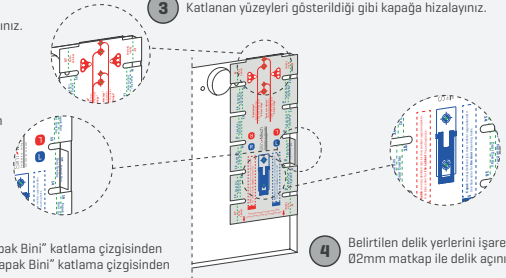


- 2 Bini ölçüsüne göre "Kapak Bini" çizgilerinden uygun olanı gösterildiği gibi katlayınız.



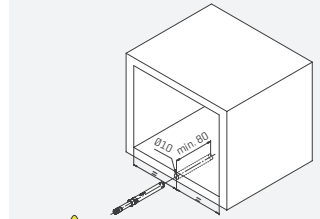
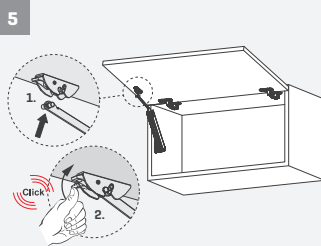
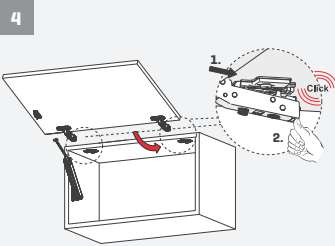
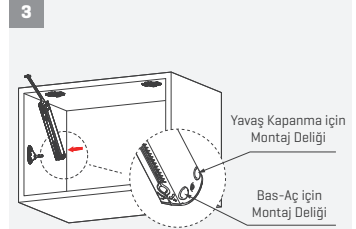
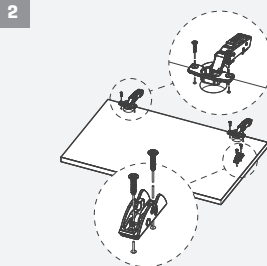
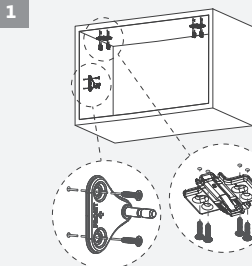
Sol taraf için sol "Kapak Bini" katlama çizgisinden Sağ taraf için sağ "Kapak Bini" katlama çizgisinden katlayarak hizalayınız.

- 3 Katlanan yüzeyleri gösterildiği gibi kapağa hizalayınız.



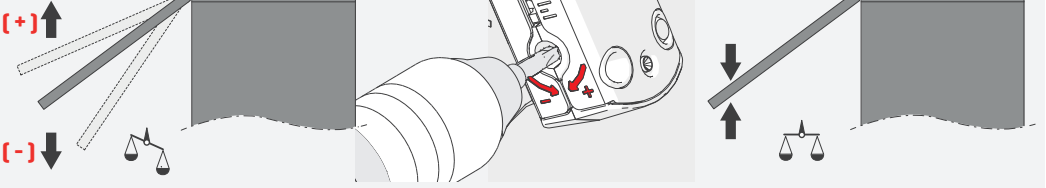
- 4 Belirtilen delik yerlerini işaretleyip Ø2mm matkap ile delik açınız.

Slim Mech | MONTAJ AŞAMALARI



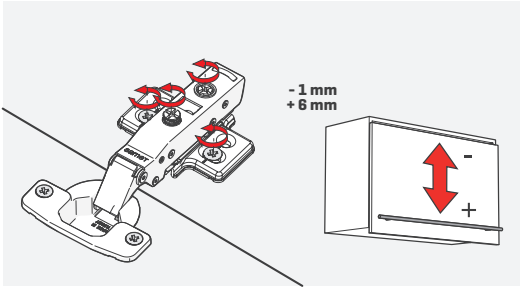
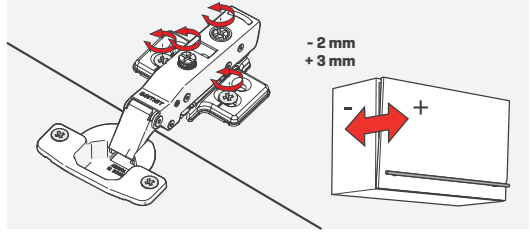
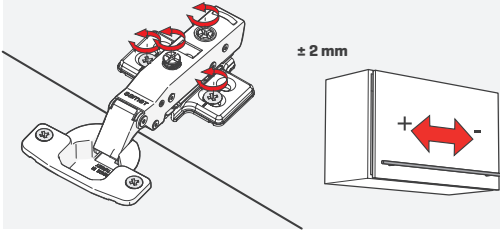
Bas-Aç uygulaması için "Uzun İtici" parçasını belirtilen yerden montajını yapınız.

GÜÇ AYARI

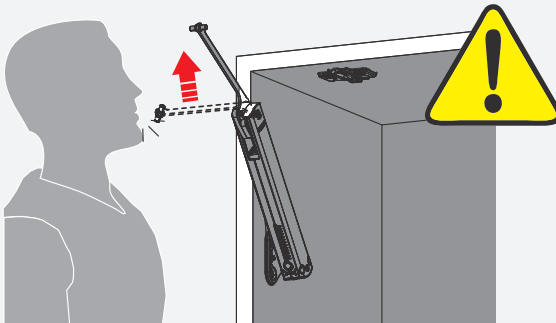


Kapak bırakıldığı zaman sabit durmayıp yukarı doğru çıkıyor ise **(-)** yönünde, aşağıya doğru iniyor ise **(+)** yönünde çevirerek denge ayarını yapabilirsiniz.

KAPAK AYARI



DİKKAT



SLIM MECH YAVAŞLATICILI	[Master Yavaşlatıcılı x1] + [Master Yavaşlatıcısız x1]				Master Yavaşlatıcılı x2			
	A		B		C		D	
	min kg	max kg	min kg	max kg	min kg	max kg	min kg	max kg
250-260	1	1,81	1,81	3,08	3,08	5,2	5,2	6,92
261-270	0,97	1,76	1,76	2,97	2,97	5	5	6,67
271-280	0,93	1,67	1,67	2,79	2,79	4,82	4,82	6,43
281-290	0,89	1,59	1,59	2,69	2,69	4,63	4,63	6,21
291-300	0,86	1,5	1,5	2,6	2,6	4,46	4,46	6
301-310	0,84	1,46	1,46	2,52	2,52	4,32	4,32	5,81
311-320	0,81	1,43	1,43	2,44	2,44	4,19	4,19	5,63
321-330	0,78	1,4	1,4	2,37	2,37	4,05	4,05	5,46
331-340	0,76	1,37	1,37	2,3	2,3	3,92	3,92	5,3
341-350	0,74	1,33	1,33	2,21	2,21	3,8	3,8	5,14
351-360	0,72	1,28	1,28	2,15	2,15	3,67	3,67	5
361-370	0,7	1,23	1,23	2,09	2,09	3,54	3,54	4,87
371-380	0,68	1,2	1,2	2,03	2,03	3,42	3,42	4,74
381-390	0,66	1,17	1,17	1,98	1,98	3,33	3,33	4,62
391-400	0,64	1,15	1,15	1,93	1,93	3,25	3,25	4,5
401-410	0,63	1,11	1,11	1,88	1,88	3,12	3,12	4,39
411-420	0,61	1,08	1,08	1,84	1,84	3,05	3,05	4,29
421-430	0,6	1,05	1,05	1,79	1,79	2,97	2,97	4,19
431-440	0,58	1,03	1,03	1,75	1,75	2,9	2,9	4,09
441-450	0,57	1	1	1,71	1,71	2,83	2,83	4
451-460	0,56	0,99	0,99	1,67	1,67	2,76	2,76	3,91
461-470	0,54	0,97	0,97	1,64	1,64	2,71	2,71	3,83
471-480	0,53	0,95	0,95	1,6	1,6	2,65	2,65	3,75
481-490	0,52	0,93	0,93	1,57	1,57	2,59	2,59	3,67
491-500	0,51	0,92	0,92	1,52	1,52	2,54	2,54	3,6
501-510	0,5	0,89	0,89	1,49	1,49	2,49	2,49	3,53
511-520	0,49	0,87	0,87	1,46	1,46	2,44	2,44	3,46
521-530	0,48	0,84	0,84	1,42	1,42	2,4	2,4	3,4
531-540	0,47	0,83	0,83	1,39	1,39	2,35	2,35	3,33
541-550	0,46	0,81	0,81	1,37	1,37	2,31	2,31	3,27
551-560	0,46	0,8	0,8	1,34	1,34	2,26	2,26	3,22
561-570	0,45	0,79	0,79	1,32	1,32	2,22	2,22	3,16
571-580	0,44	0,77	0,77	1,3	1,3	2,17	2,17	3,1
581-590	0,43	0,76	0,76	1,27	1,27	2,14	2,14	3,05
591-600	0,43	0,75	0,75	1,25	1,25	2,09	2,09	3

Kesişen alanlarda daha zayıf mekanizma önerilir.

Çift taraflı mekanizma kullanıldığında ağırlık kapasitesi iki katına çıkar.

*Yukarıdaki kapak ağırlıkları kulp dahil toplam ağırlıklardır.

SLIM MECH BAS-AÇ	[Master Yavaşlatıcısız x1] + [Master Yaysız x1]								İtici Tipi
	A		B		C		D		
Kapak Yüksekliği	min kg	max kg	min kg	max kg	min kg	max kg	min kg	max kg	
250-260	0,8	1,74	1,74	2,84	2,84	4,79	4,79	6,92	Ses Stoperli Sarı Uzun İtici [Kod:1.0299964]
261-270	0,77	1,67	1,67	2,74	2,74	4,61	4,61	6,67	
271-280	0,74	1,59	1,59	2,62	2,62	4,41	4,41	6,43	
281-290	0,71	1,53	1,53	2,5	2,5	4,25	4,25	6,2	
291-300	0,69	1,47	1,47	2,4	2,4	4,1	4,1	6	
301-310	0,67	1,42	1,42	2,32	2,32	3,96	3,96	5,8	
311-320	0,65	1,38	1,38	2,25	2,25	3,83	3,83	5,62	
321-330	0,63	1,34	1,34	2,18	2,18	3,68	3,68	5,45	
331-340	0,6	1,3	1,3	2,12	2,12	3,55	3,55	5,29	
341-350	0,59	1,26	1,26	2,06	2,06	3,43	3,43	5,14	
351-360	0,57	1,21	1,21	1,99	1,99	3,33	3,33	5	
361-370	0,55	1,17	1,17	1,92	1,92	3,24	3,24	4,86	
371-380	0,54	1,13	1,13	1,86	1,86	3,12	3,12	4,73	
381-390	0,53	1,1	1,1	1,81	1,81	3,03	3,03	4,61	
391-400	0,51	1,08	1,08	1,76	1,76	2,94	2,94	4,5	
401-410	0,5	1,05	1,05	1,72	1,72	2,87	2,87	4,39	
411-420	0,49	1,03	1,03	1,68	1,68	2,8	2,8	4,29	
421-430	0,48	1	1	1,64	1,64	2,73	2,73	4,19	
431-440	0,46	0,98	0,98	1,6	1,6	2,67	2,67	4,09	
441-450	0,45	0,96	0,96	1,57	1,57	2,61	2,61	4	
451-460	0,44	0,94	0,94	1,53	1,53	2,55	2,55	3,91	
461-470	0,43	0,92	0,92	1,5	1,5	2,5	2,5	3,83	
471-480	0,42	0,9	0,9	1,47	1,47	2,44	2,44	3,75	
481-490	0,42	0,88	0,88	1,44	1,44	2,39	2,39	3,67	
491-500	0,41	0,86	0,86	1,41	1,41	2,35	2,35	3,6	
501-510	0,4	0,84	0,84	1,38	1,38	2,28	2,28	3,53	
511-520	0,39	0,83	0,83	1,35	1,35	2,22	2,22	3,46	
521-530	0,38	0,81	0,81	1,32	1,32	2,17	2,17	3,4	
531-540	0,38	0,8	0,8	1,3	1,3	2,13	2,13	3,33	
541-550	0,37	0,78	0,78	1,27	1,27	2,09	2,09	3,27	
551-560	0,36	0,77	0,77	1,25	1,25	2,05	2,05	3,21	
561-570	0,36	0,76	0,76	1,23	1,23	2,01	2,01	3,16	
571-580	0,35	0,74	0,74	1,21	1,21	1,98	1,98	3,1	
581-590	0,34	0,73	0,73	1,19	1,19	1,95	1,95	3,05	
591-600	0,34	0,72	0,72	1,17	1,17	1,92	1,92	3	

Kesişen alanlarda daha zayıf mekanizma önerilir.

Çift taraflı mekanizma kullanıldığında ağırlık kapasitesi iki katına çıkar.

Ürün Kodu	Ürün Tanımı	Güç	Paketleme Tipi	Miktar (Adet)
12427640008001	SLIM MECH Perakende	A1	Perakende	1
12427740008001	SLIM MECH Perakende	B1	Perakende	1
12427840008001	SLIM MECH Perakende	C1	Perakende	1
12427440008001	SLIM MECH Perakende	D1	Perakende	1
12427630008001	SLIM MECH Perakende	A1	Perakende	2
12427730008001	SLIM MECH Perakende	B1	Perakende	2
12427830008001	SLIM MECH Perakende	C1	Perakende	2
12427430008001	SLIM MECH Perakende	D1	Perakende	2

Ürün Kodu	Ürün Tanımı	Güç	Paketleme Tipi	Miktar (Adet)
12427620008001	SLIM MECH Toptan	A1	Toptan	40
12427720008001	SLIM MECH Toptan	B1	Toptan	40
12427820008001	SLIM MECH Toptan	C1	Toptan	40
12427420008001	SLIM MECH Toptan	D1	Toptan	40

Ürün Kodu	Ürün Tanımı	Güç	Paketleme Tipi	Miktar (Adet)
12427650008001	SLIM MECH Palet	A1	Palet Koli	468
12427750008001	SLIM MECH Palet	B1	Palet Koli	468
12427850008001	SLIM MECH Palet	C1	Palet Koli	468
12427450008001	SLIM MECH Palet	D1	Palet Koli	468


samet



www.sametglobal.com

 [sametinternational](#)

 [samet.group](#)

 [SametGroup](#)

 [Samet Kalıp ve Madeni Eşya San. ve Tic. A.Ş.](#)