

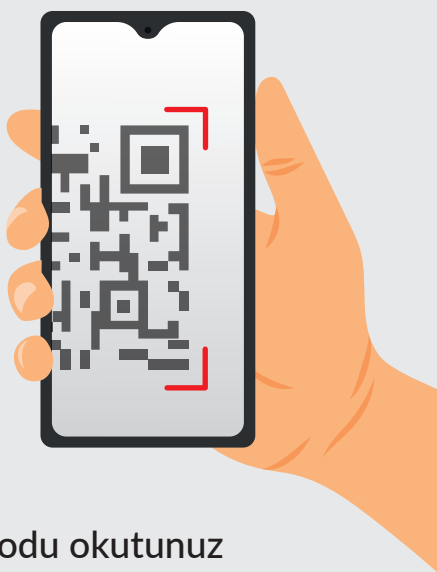
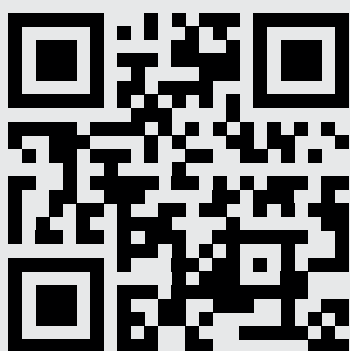
# Multi Mech

Mekanik İkili Kalkar Kapak Sistemi

Двойная механическая система дверей, открывающихся вверх

## Kullanım Kılavuzu Инструкция по сборке

## Montaj Videosu | Видеоинструкция для сборки



QR Kodu okutunuz  
Отсканируйте QR-код

## UYGULAMALAR - УСТАНОВКИ

---

Tek Raf Uygulaması - Установка одной полки
Simetrik Çift Raf Uygulaması - Установка парных полок
Alüminyum Karak Uygulaması - Установка алюминиевой дверцы

## İÇİNDEKİLER - ИНДЕКС

---

Parçalar - Детали	1
Montaj Ölçüleri - Размеры при установке	2 - 4
Şablonlar - Образцы	5 - 6
Montaj / Сборка	7 - 12
Karak Ayarı - Регулировка дверцы	13
Karak Ağırlığına Göre Güç Ayarı - Регулировка нагрузочной способности дверцы	14
Kapanma Hızı (Damper) Ayarı - Регулировка мягкого закрывания (демпфер)	15
Açılma Açısı Ayarı - Регулировка угла открывания	16
Alüminyum Karak Montajı - Установка алюминиевой дверцы	17 - 20

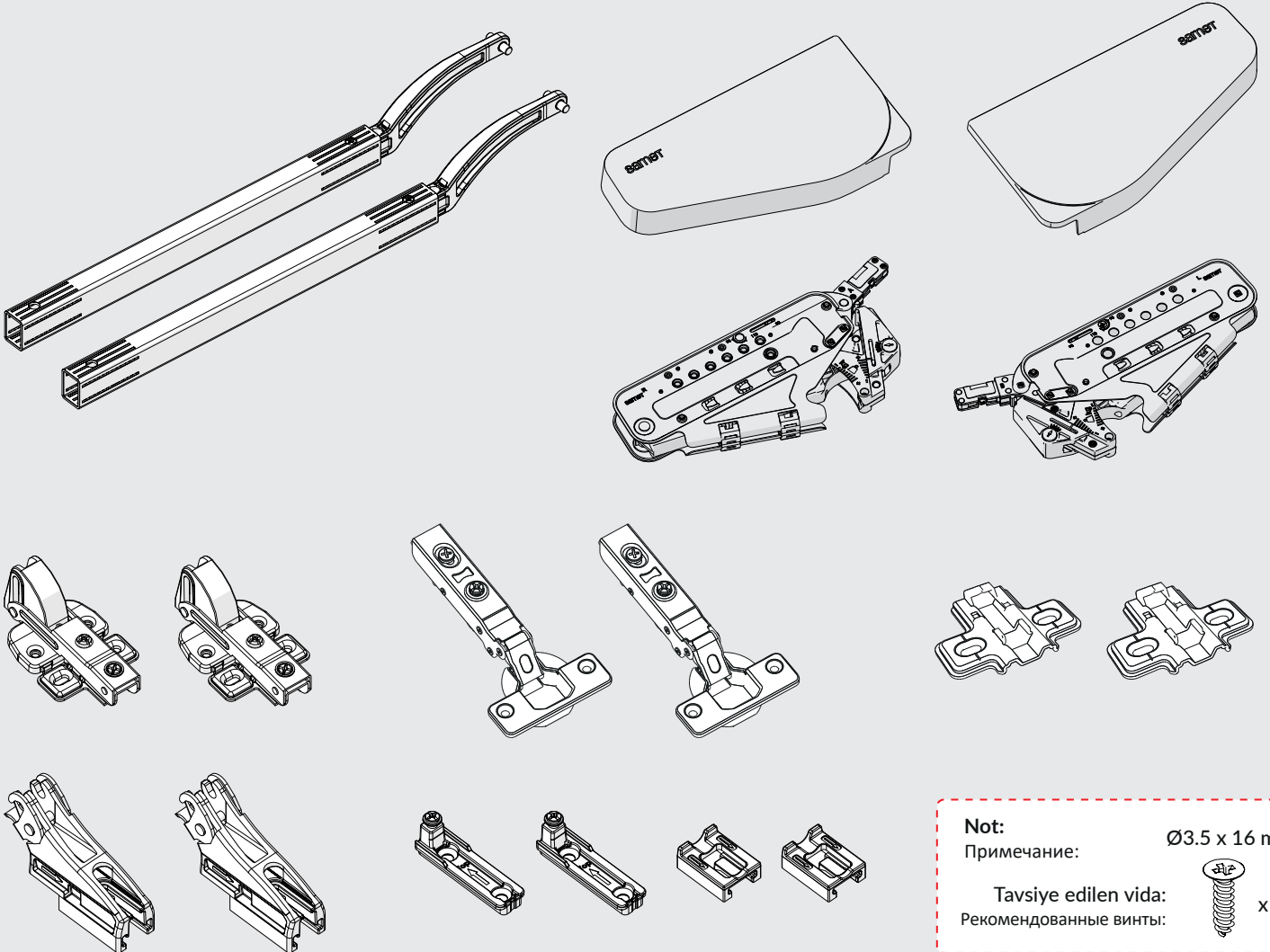
Kabin Yüksekliği (mm) Высота шкафа (мм)	Taşıma Kapasitesi - Çift Kapak Toplam Ağırlığı (Gr.)* Допустимая нагрузка - двойное значение общей массы (г) *					
	Hafif Yük Малая нагрузка (A1)		Orta Yük Средняя нагрузка (B1)		Ağır Yük Высокая нагрузка (C1)	
	min.	max.	min.	max.	min.	max.
1001-1040	2300	5000	5000	9000	9000	14500
901-1000	2400	5500	5500	9500	9500	15000
861-900	2500	6000	6000	11000	11000	17000
801-860	2600	6500	6500	11500	11500	18000
761-800	2800	7200	7200	12500	12500	19000
721-760	2900	7500	7500	13000	13000	19500
701-720	3200	8000	8000	14000	14000	21000
651-700	3500	8500	8500	14500	14500	21500
601-650	4000	9000	9000	16000	16000	24000
561-600	4500	10000	10000	17000	17000	25000
501-560	5000	10500	10500	17500	17500	27000
480-500	5500	11500	11500	20000	20000	29000

Kabin Yüksekliği Высота шкафа (mm)	Kol Boyu Длина рычага (mm)
860 - 1040	345
700 - 859	237
600 - 699	195
480 - 599	145

\*Kulp ağırlığı 100 gr. olarak ağırlığa dahil edilmiştir.

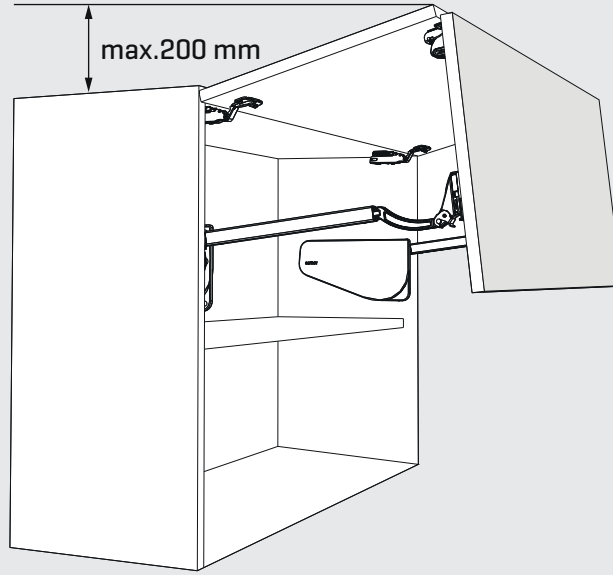
\*Включен вес ручки, принятый равным 100 г.

## Parçalar/ Детали

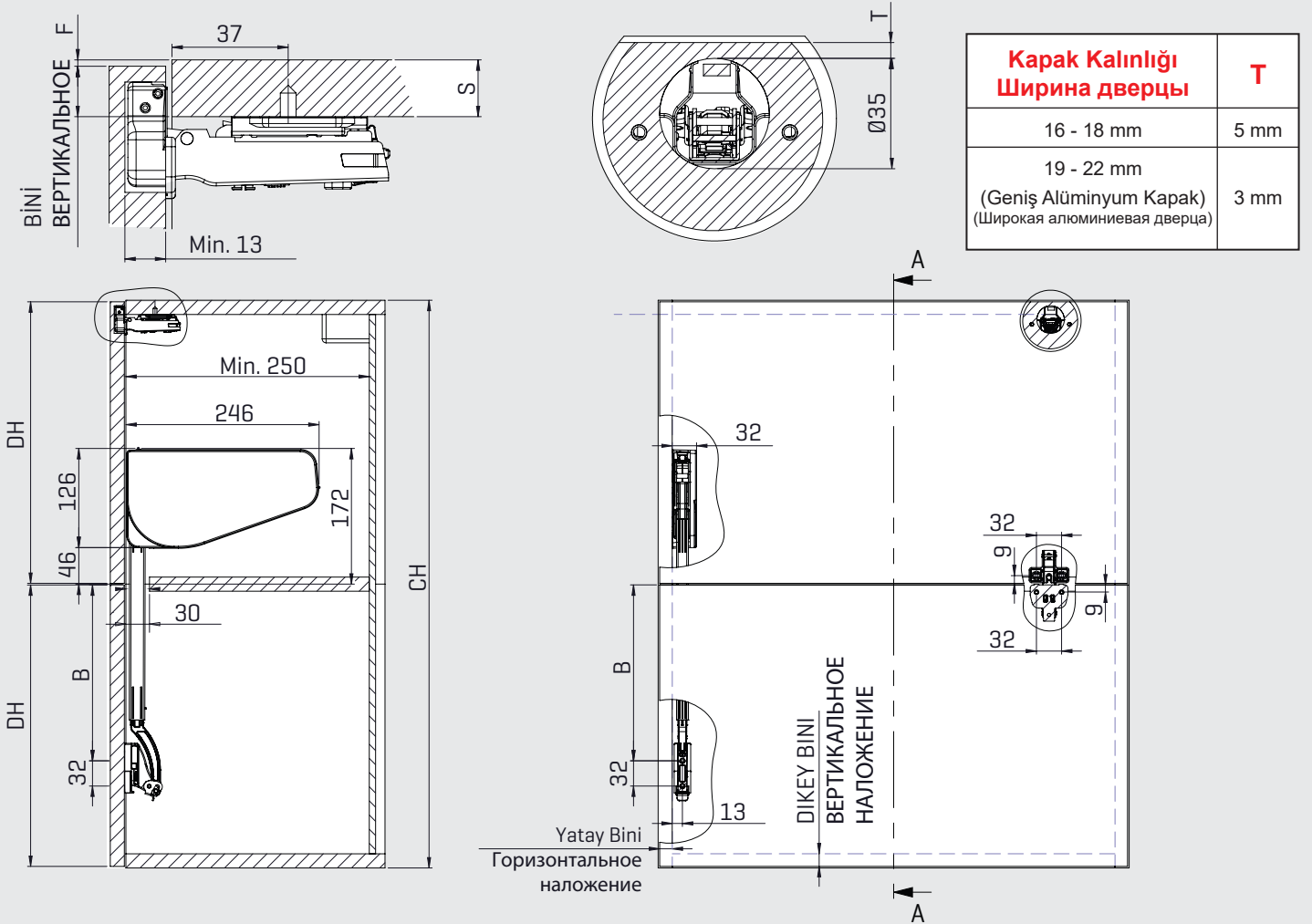


**Not:** Ø3.5 x 16 mm  
Примечание:  
Tavsiye edilen vida: x 34  
Рекомендованные винты:





Teknik Ölçüler / Технические размеры



**F:** Fuga

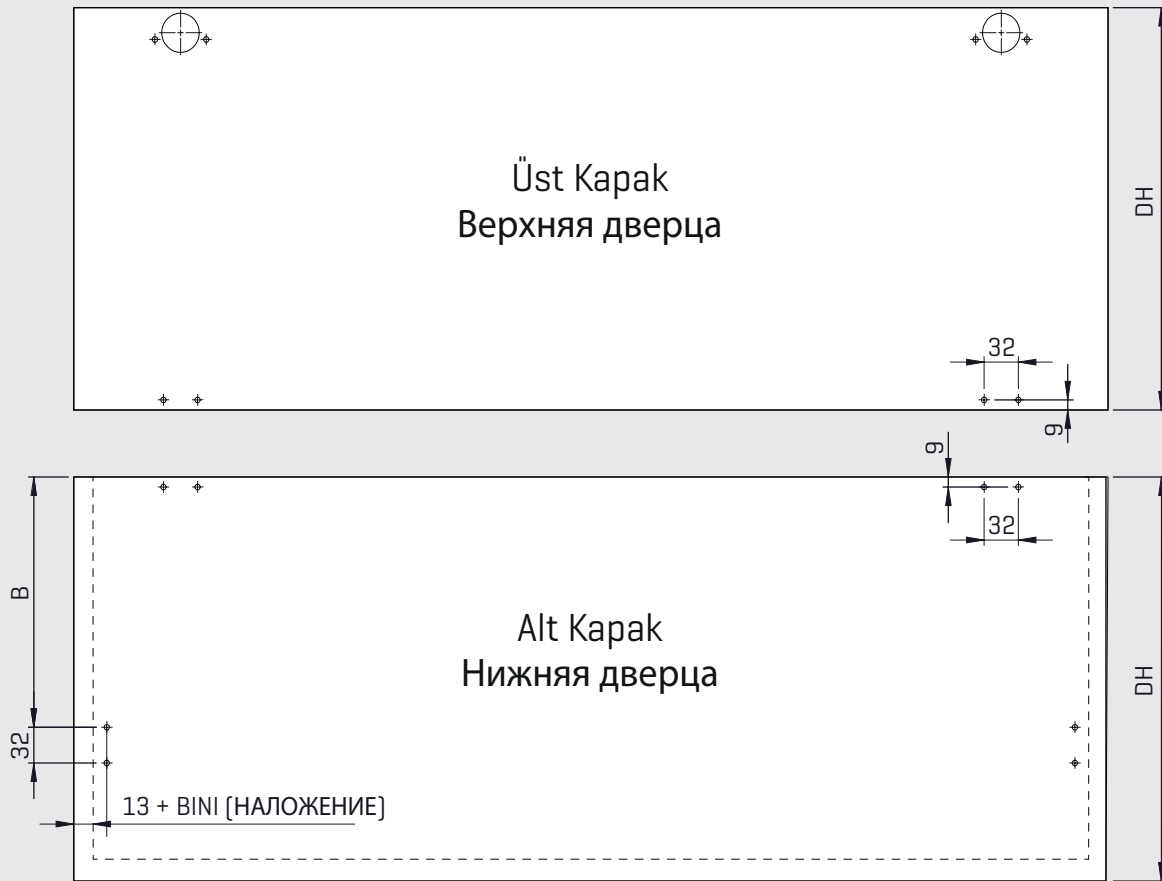
**T:** Tas Mesafesi - Расстояние до чашки [3 - 6mm]

**S:** Tavan Kalınlığı - Толщина потолка шкафа

**S = T + F + 13**

Not: Ölçüler mm cinsindedir.

Примечание: Единица измерения — миллиметр.



Tek Raf Uygulaması Установка одной полки	
Kabin Yüksekliği Высота шкафа [mm]	B mesafesi Расстояние B [mm]
1040	383
1000	366
900	310
860	302
800	258
760	242
720	218
700	210
650	185
600	160
560	143
500	112
480	105

Simetrik İki Raf Uygulaması Установка парных полок	
Kabin Yüksekliği Высота шкафа [mm]	B mesafesi Расстояние B [mm]
900	361
800	310
720	282

**Not:**

Tabloda belirtilmeyen kabin yükseklikleri için bir üst satırdaki ölçüler kullanılarak montaj yapılabilir.

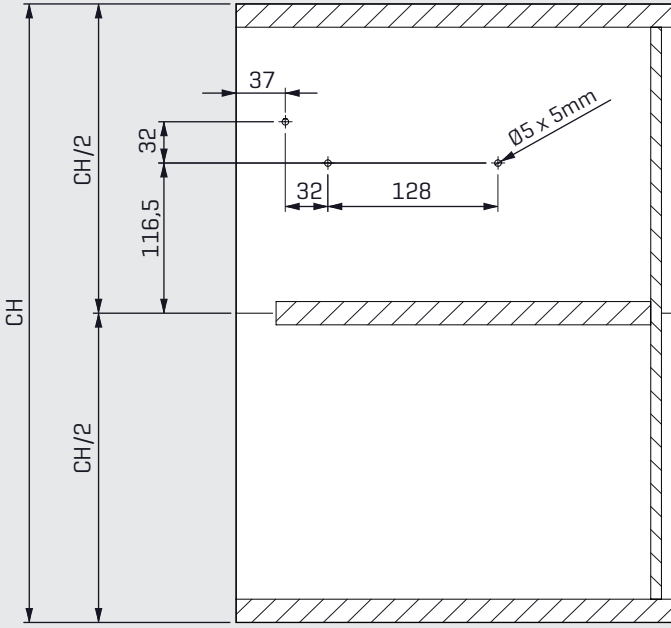
**Примечание:**

Для шкафов высотой, не указанной в таблице, установка возможна с учетом данных, указанных в верхней строчке ближайшего к такой высоте шкафа значения.

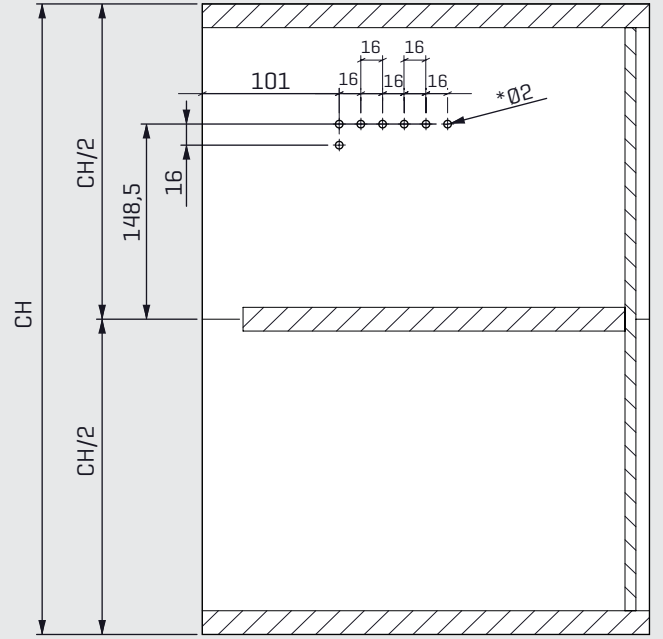
**DH:** Karak Yüksekliği - Высота дверцы

**Tek Raf Uygulaması - Установка одной полки**

**Alüminyum Karak Uygulaması - Установка алюминиевой дверцы**



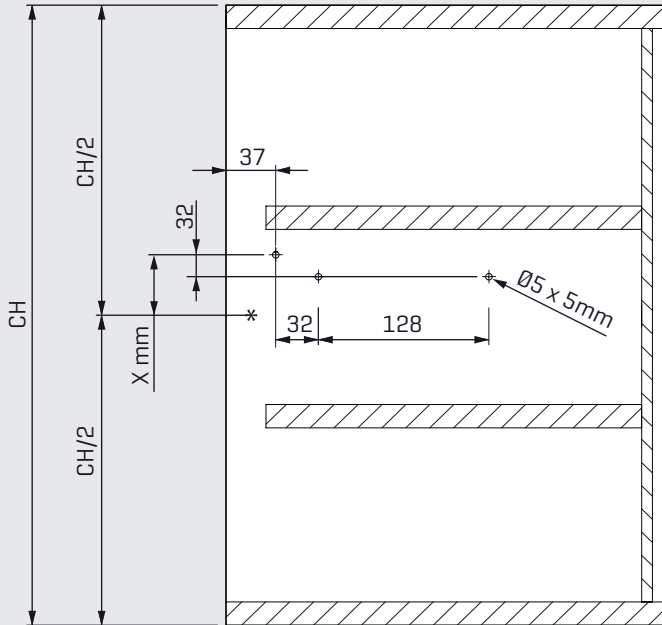
Gövde mekanizması sabitleme pimleri için delik merkezleri  
Размеры штифтов для крепления механизмов  
[Ø5 x 5 mm]



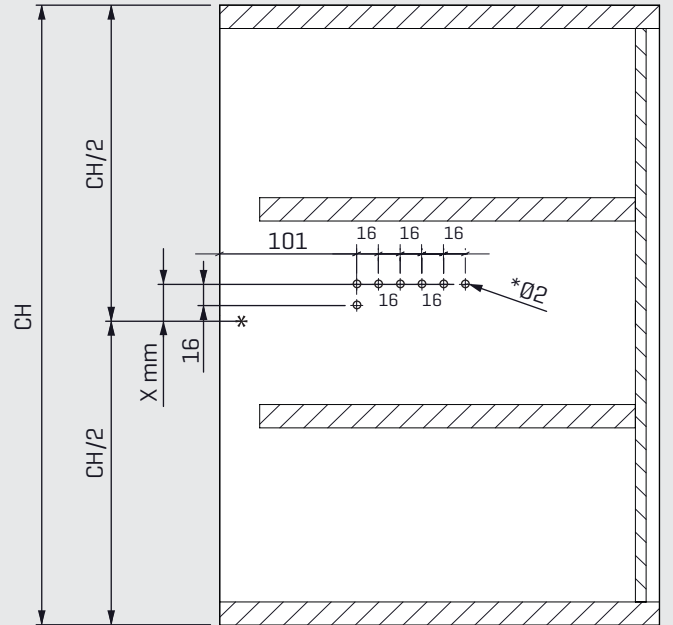
\*Euro Vida kullanılıcaksa delikler Ø5mm olarak delinmelidir.  
\*Для конфирмата диаметр отверстий должен составлять 5 мм.

**Simetrik Çift Raf Uygulaması - Установка парных полок**

**Alüminyum Karak Uygulaması - Установка алюминиевой дверцы**



Gövde mekanizması sabitleme pimleri için delik merkezleri  
Размеры штифтов для крепления механизмов  
[Ø5 x 5 mm]



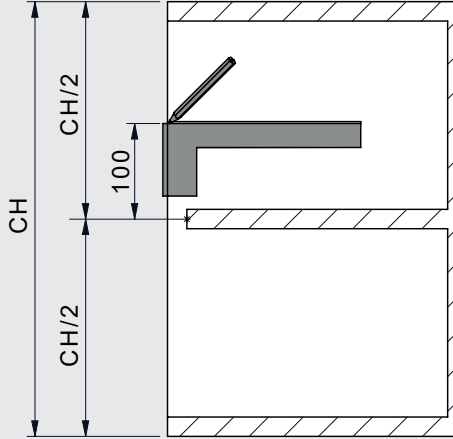
\*Euro Vida kullanılıcaksa delikler Ø5mm olarak delinmelidir.  
\*Для конфирмата диаметр отверстий должен составлять 5 мм.

CH (mm)	720	800	900
X (mm)	70	82	100

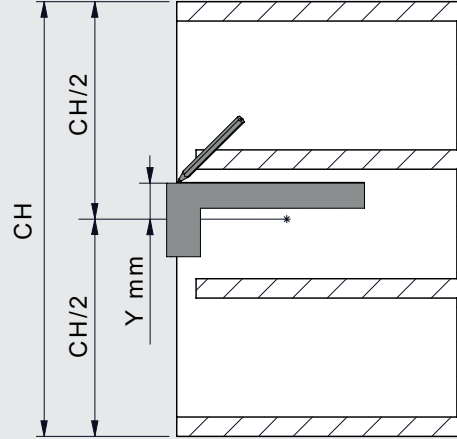
**CH:** Kabin Yüksekliği - Высота шкафа



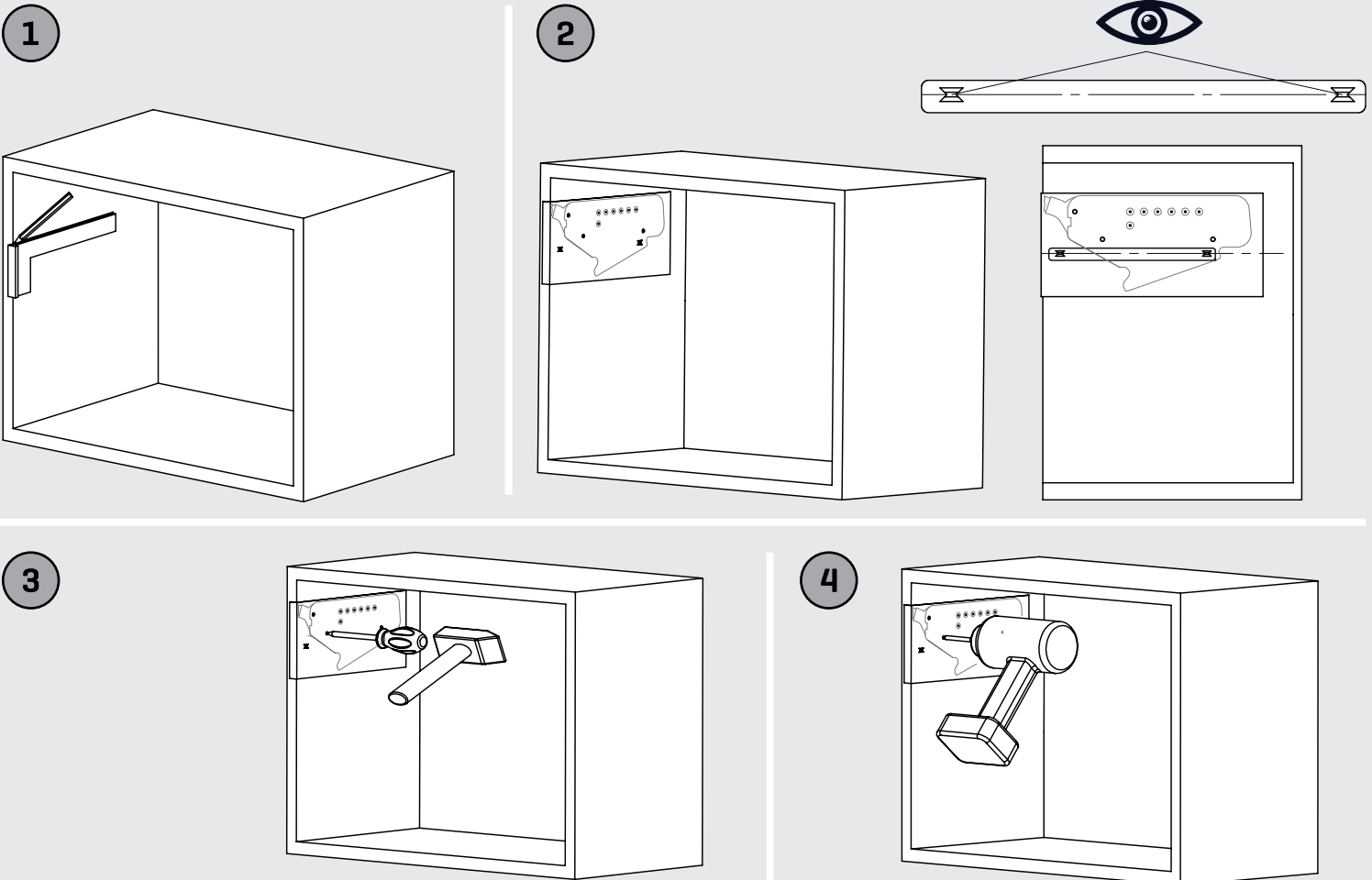
Tek Raf Uygulaması  
Установка одной полки



Simetrik İki Raf Uygulaması  
Установка парных полок

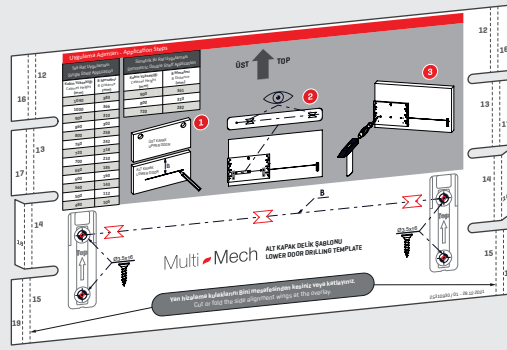


CH (mm)	720	800	900
Y (mm)	22	34	51

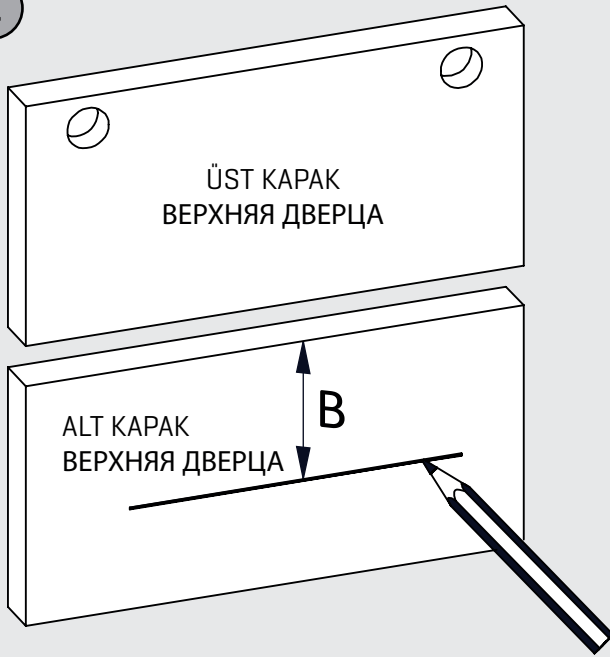


CH: Kabin Yüksekliği - Высота шкафа





1



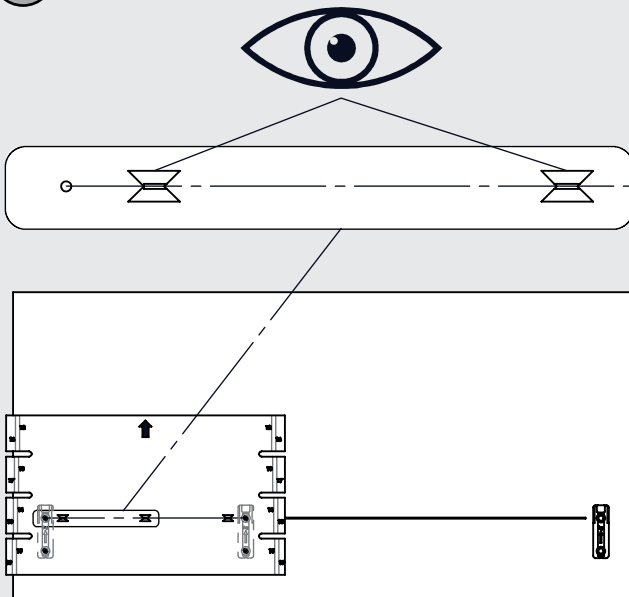
Tek Raf Uygulaması  
Установка одной полки

Kabin Yüksekliği Высота шкафа [mm]	B Mesafesi Расстояние B [mm]
1040	383
1000	366
900	310
860	302
800	258
760	242
720	218
700	210
650	185
600	160
560	143
500	112
480	105

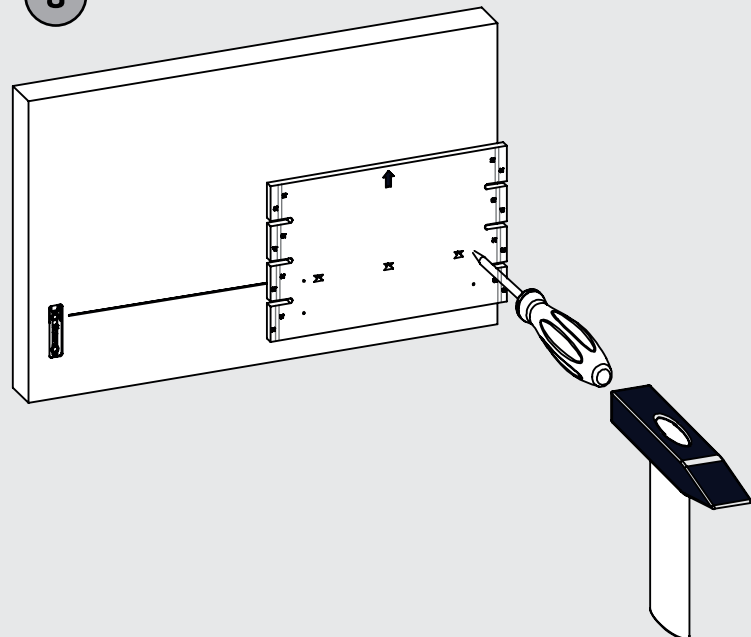
Simetrik İki Raf Uygulaması  
Установка парных полок

Kabin Yüksekliği Высота шкафа [mm]	B Mesafesi Расстояние B [mm]
900	361
800	310
720	282

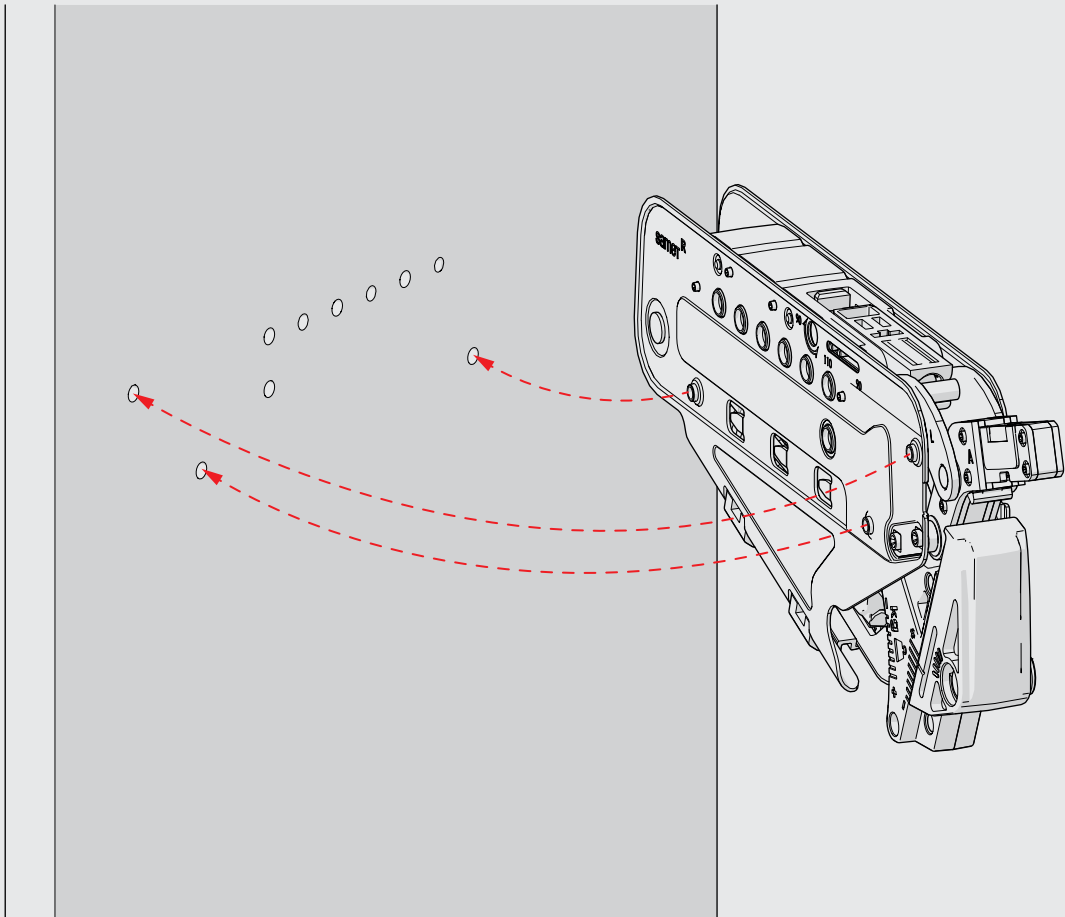
2



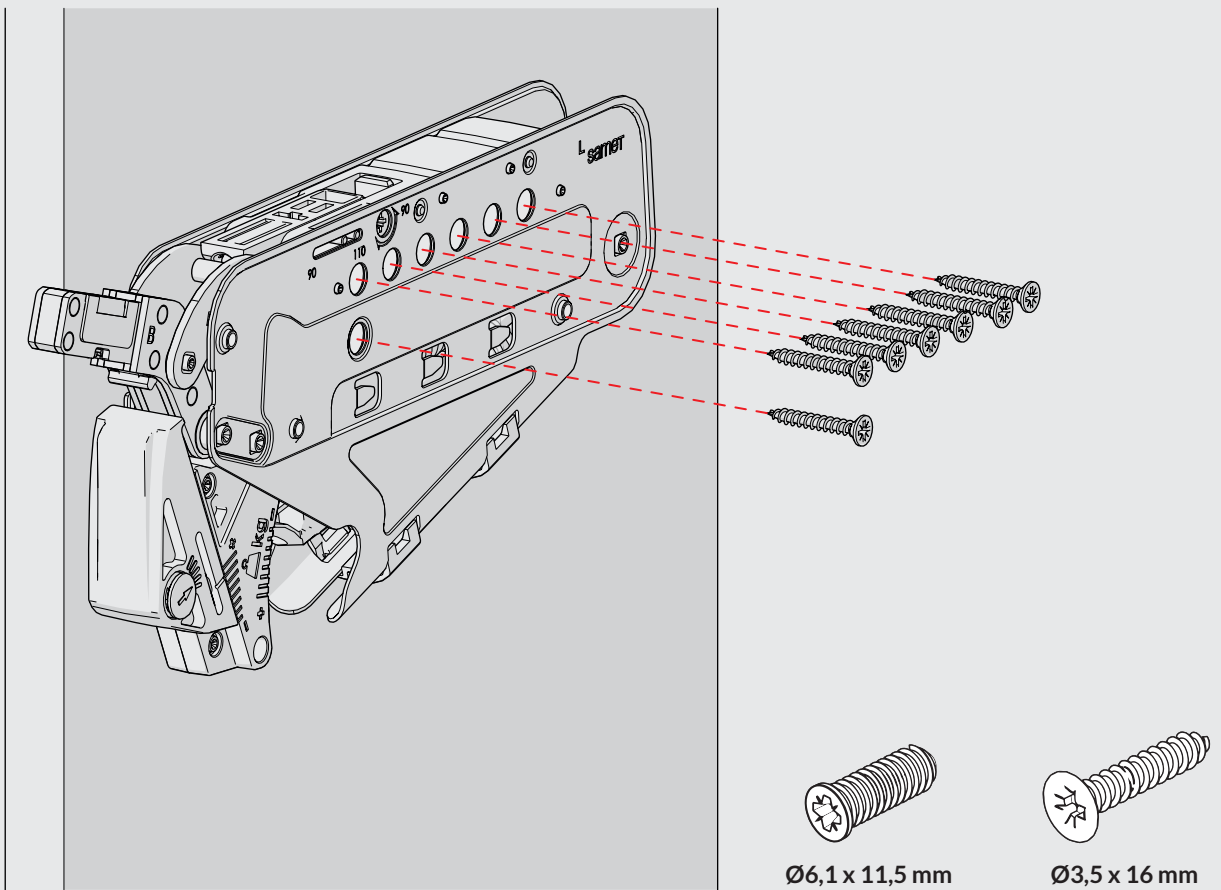
3



**İŞLEM** **1**  
**ШАГ**



**İŞLEM** **2**  
**ШАГ**



**İŞLEM**  
**ŞAĞ** **3**

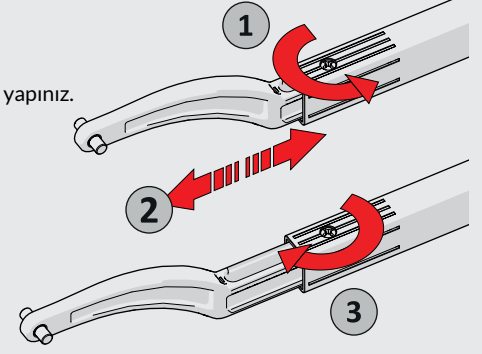
- 1 Vidayı gevşetin.  
Раскрутите винт.
- 2 Teleskopik kol üzerinde bulunan delik numaralarına\* göre gerekli kol uzunluğunu ayarını yapınız.  
Убедитесь, что установили правильную длину телескопического рычага согласно номерам отверстий\*, указанным на телескопических рычагах.
- 3 Vidayı sıkıp sabitleyiniz.  
Закрутите винт.

\*Uygun delik pozisyonları için tabloya bakınız.

\*Пожалуйста, сверьтесь с таблицей для правильного расположения отверстий.

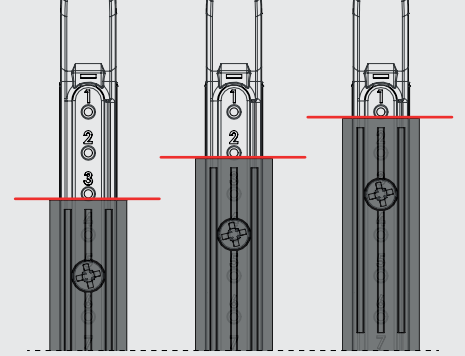
Tek Raf Uygulaması Установка одной полки		
Kabin Yüksekliği Высота шкафа [mm]	Kol Boyu Длина рычага [mm]	Delik No Номер отверстия
1040	345	10
1000	345	8
900	345	1
860	345	0
800	237	8
760	237	6
720	237	3
700	237	2
650	195	4
600	195	1
560	145	5
500	145	1
480	145	0

Simetrik İki Raf Uygulaması Установка парных полок		
Kabin Yüksekliği Высота шкафа [mm]	Kol Boyu Длина рычага [mm]	Delik No Номер отверстия
900	345	1
800	237	6
720	237	1



Not: Kullanım esnasında vidada gevşeme görülürse uygun pozisyona getirerek sıkınız.

Примечание: Если во время использования винт ослабел, закрутите его в исходное положение.



**Önemli:**

Doğru delik numarasını tespit etmek için kol profilinin kesitini hizalayınız.

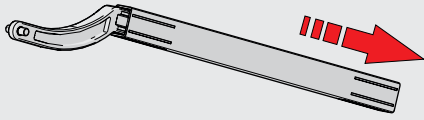
**Важно:**

Для установки правильного количества отверстий на телескопических кронштейнах, пожалуйста, выравнивайте по краю профиля.

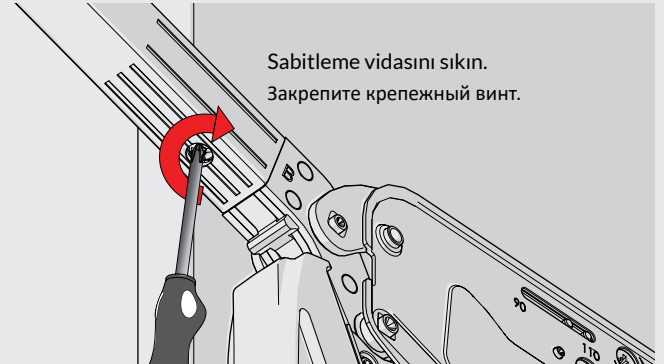
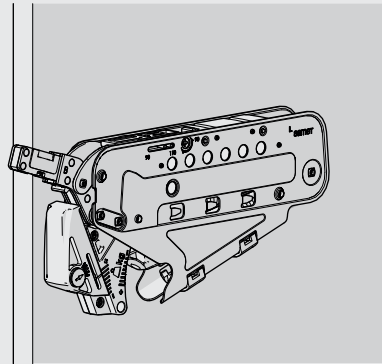
Not: Tabloda belirtilmeyen kabin yükseklikleri için bir üst satırdaki ölçüler kullanılarak montaj yapılabilir.

Примечание: Для шкафов высотой, не указанной в таблице, установка возможна с учетом данных, указанных в верхней строчке ближайшего к такой высоте шкафа значения.

**İŞLEM**  
**ŞAĞ** **4**

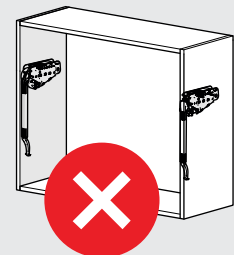
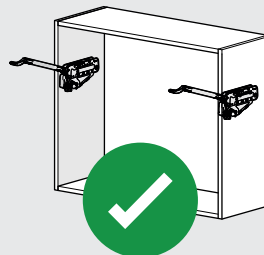
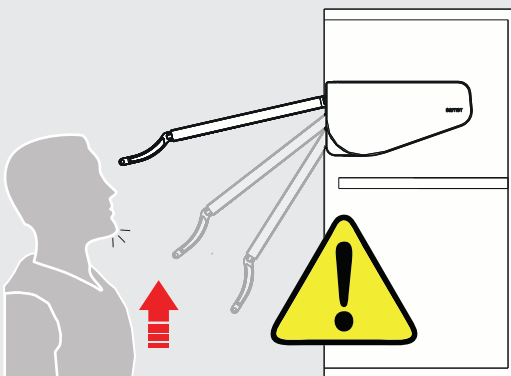


Kol profilini mekanizmaya yerleştirin.  
Установите на механизме рычаг.



Sabitleme vidasını sıkın.  
Закрепите крепежный винт.

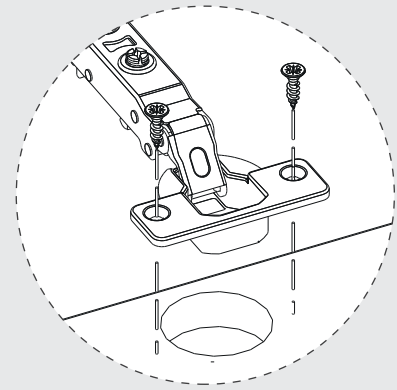
Dikkat / Внимание



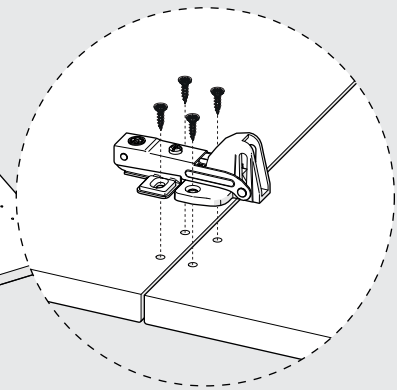
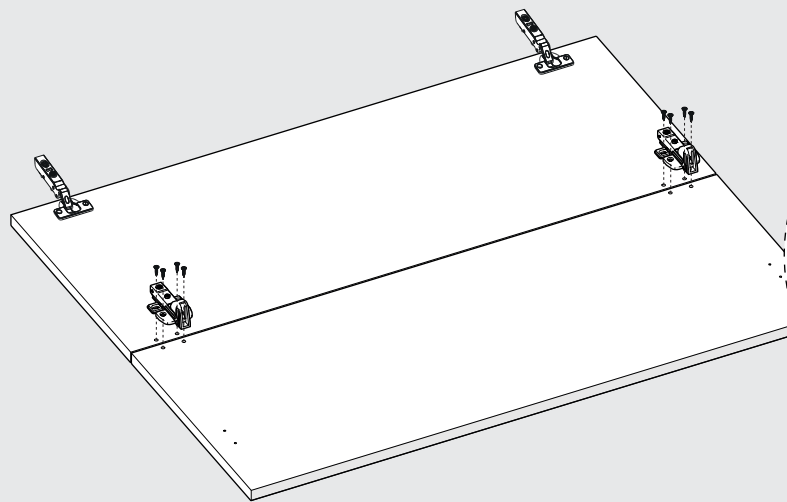
Dikkat: Mekanizma kolu yukarıya fırlayarak yaralanmalara sebep olabilir.

Внимание: Остерегайтесь выскакивания рычага.

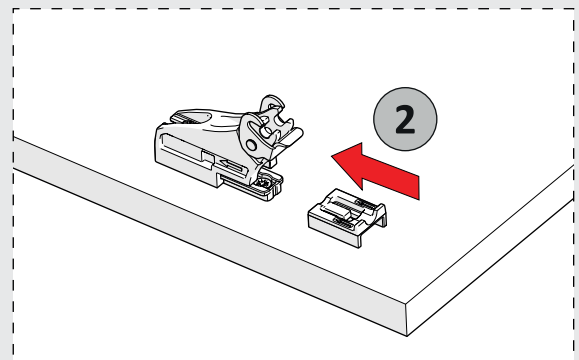
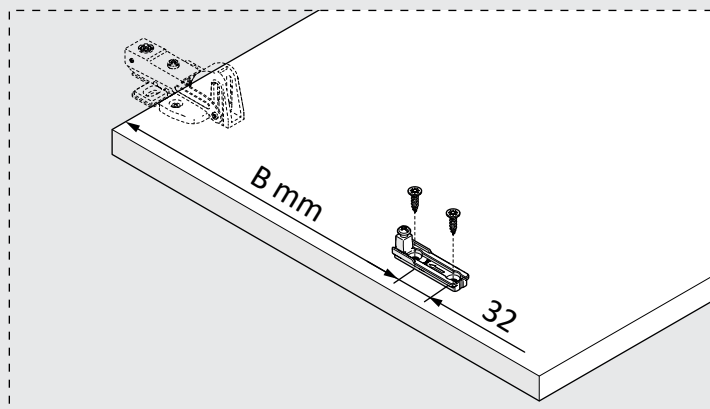
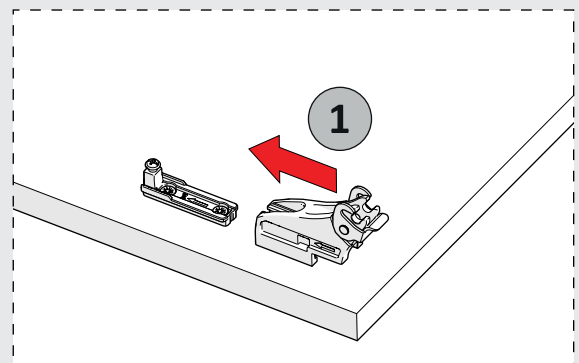
**İŞLEM** 5  
**ШАГ**



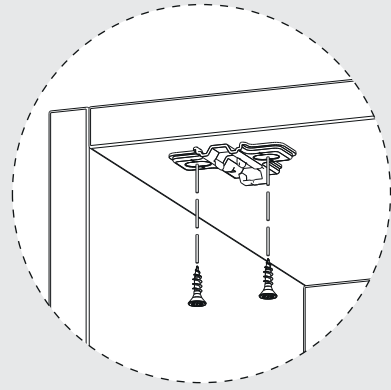
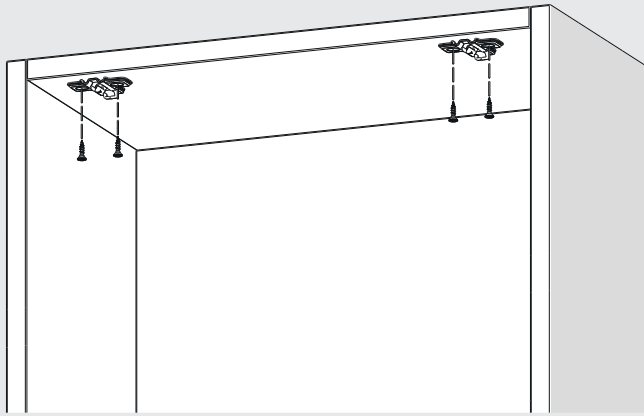
**İŞLEM** 6  
**ШАГ**



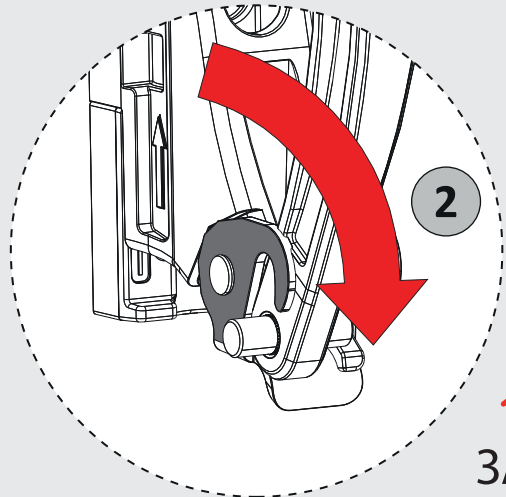
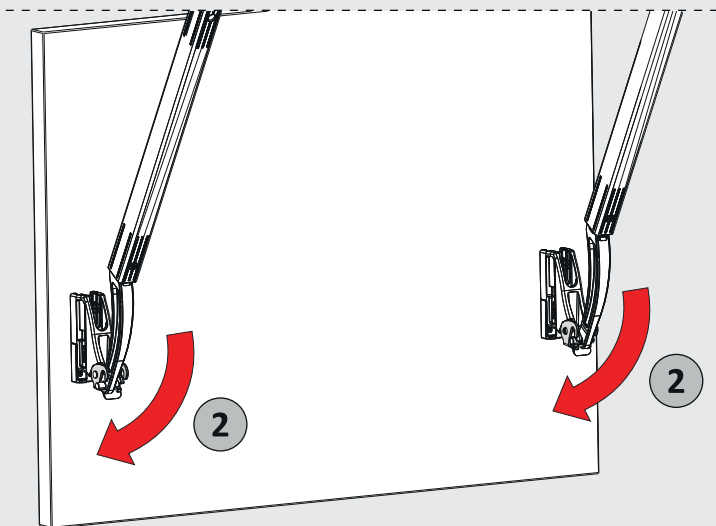
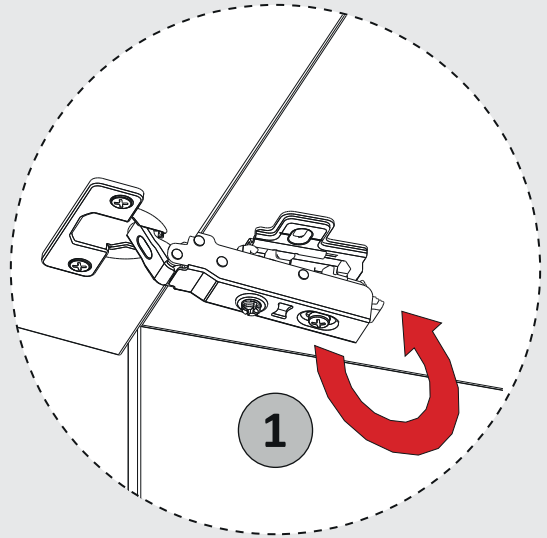
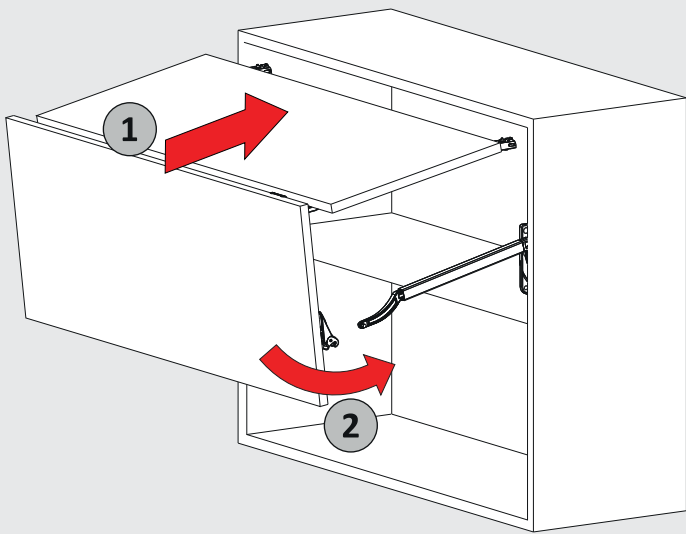
**İŞLEM** 7  
**ШАГ**



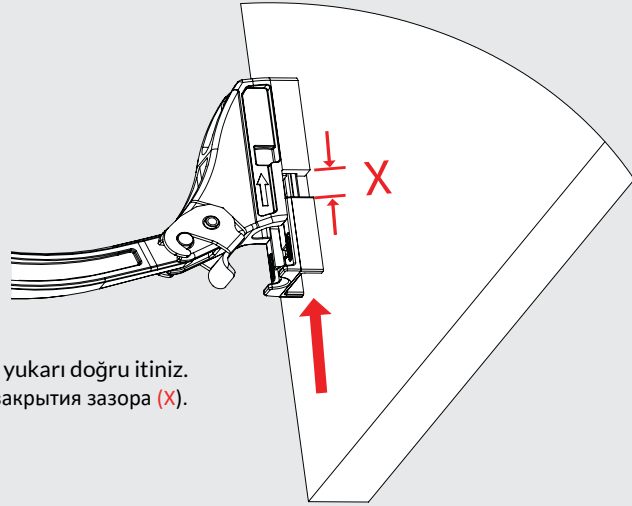
**İŞLEM** 8  
**ШАГ** 8



**İŞLEM** 9  
**ШАГ** 9



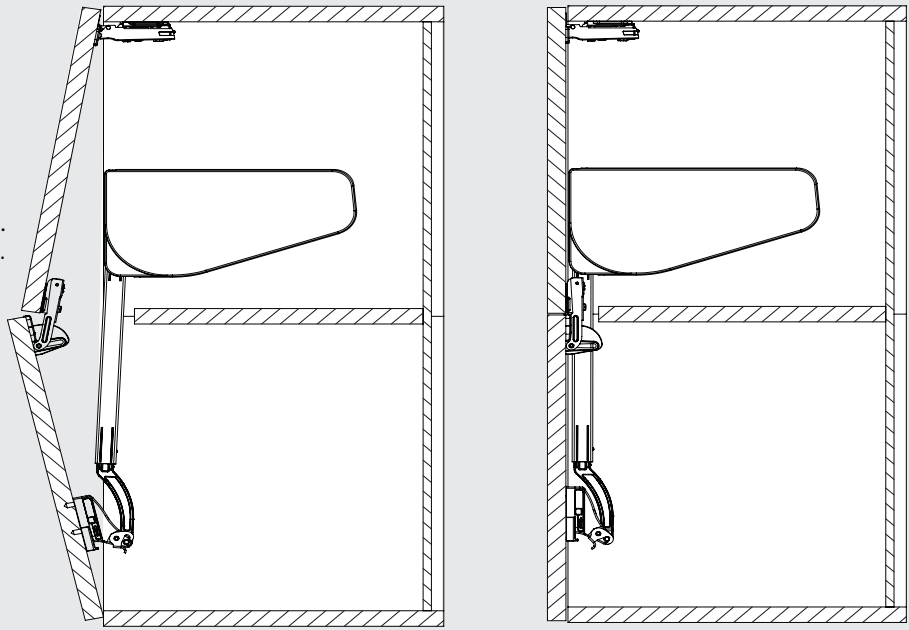
**İŞLEM**  
**ШАГ** **10.A**



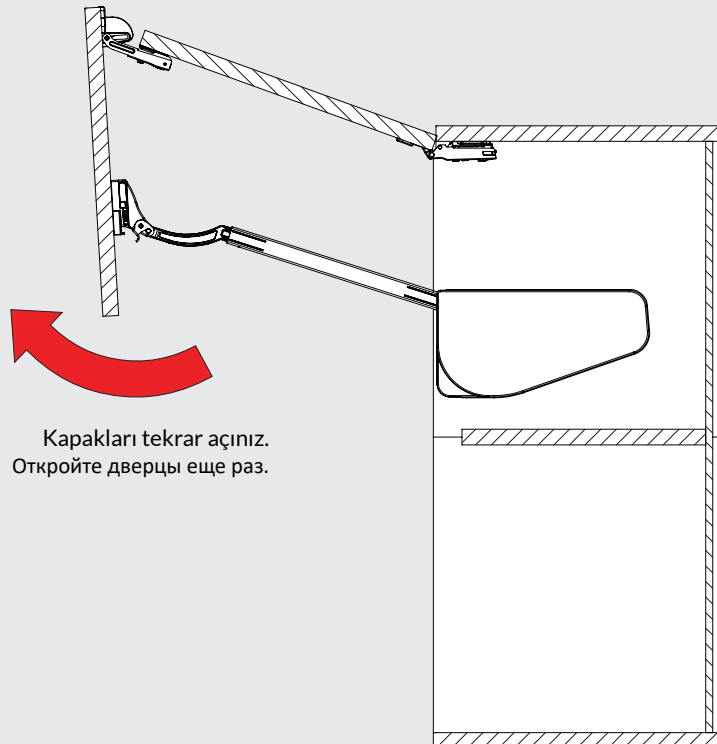
Alttaki parçayı, aralık (X) kapanıncaya kadar yukarı doğru itiniz.  
Надавите на нижнюю часть до полного закрытия зазора (X).

**İŞLEM**  
**ШАГ** **10.B**

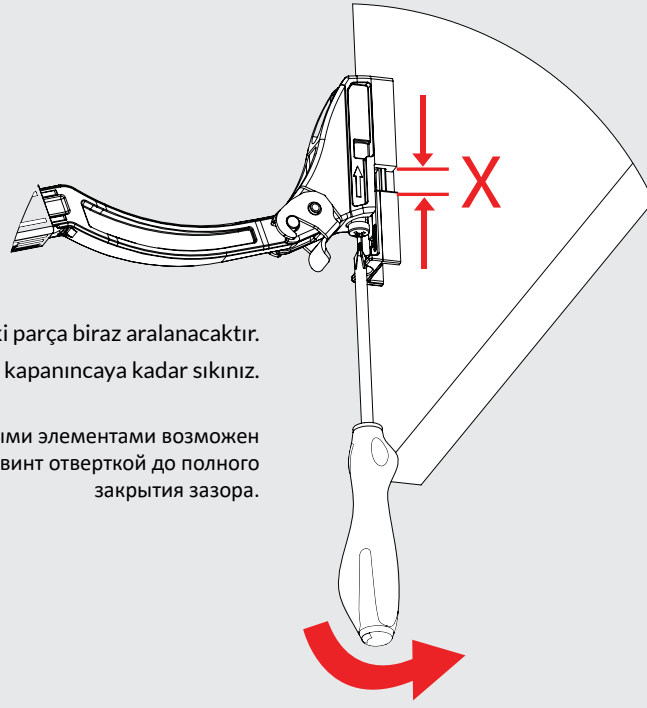
Kapakları bastırarak kapatınız.  
Закройте дверцы, прижав их.



**İŞLEM**  
**ШАГ** **10.C**

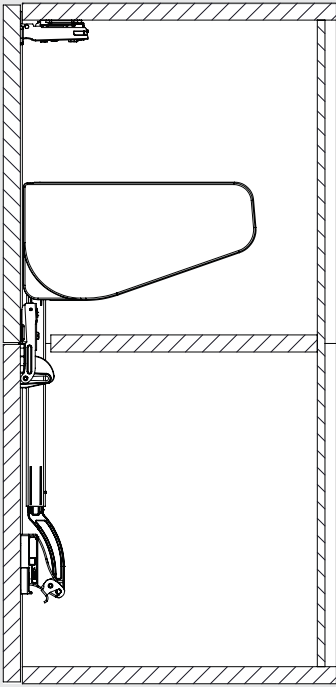


Kapakları tekrar açınız.  
Откройте дверцы еще раз.

**iŞLEM**  
ШАГ **10.D**

Bu iki parça biraz aralanacaktır.  
Vidayı tornavida ile aralık kapanıncaya kadar sıkınız.

Между этими двумя пластиковыми элементами возможен ,небольшой зазор, закрутите винт отверткой до полного закрытия зазора.

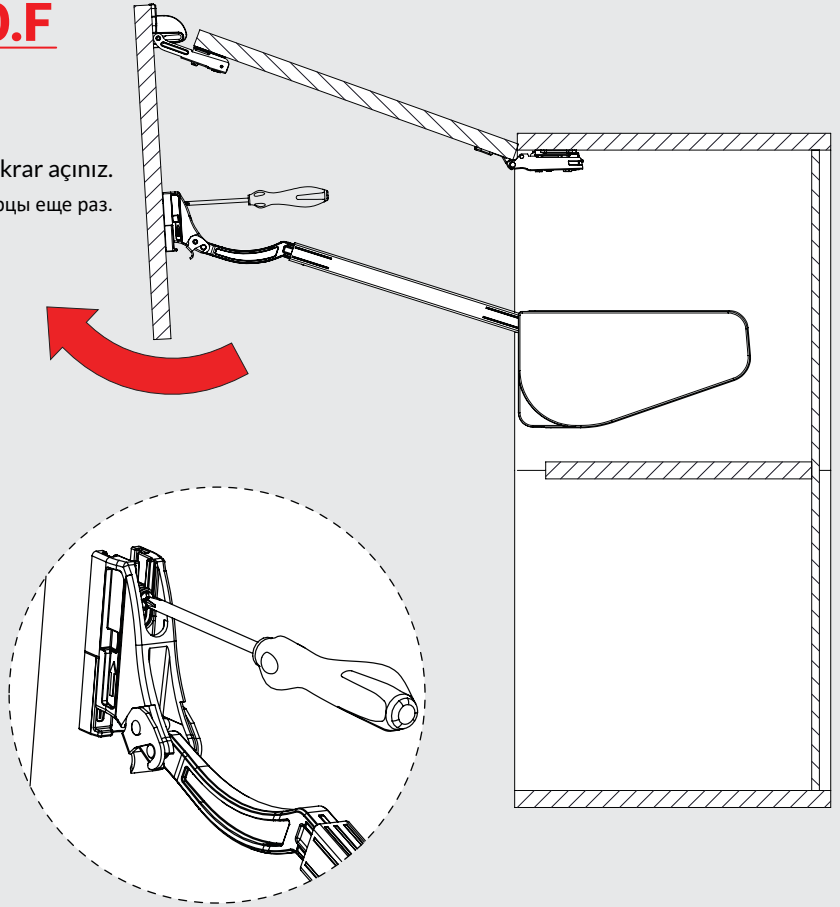
**iŞLEM**  
ШАГ **10.E**

Kapakları tekrar kapatın, ayarın tamamlandığını göreceksiniz.

Закройте дверцы еще раз, регулировка рычага закончена.

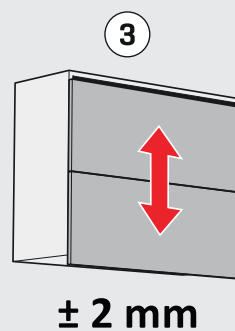
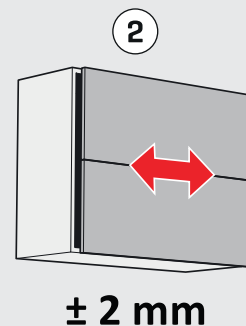
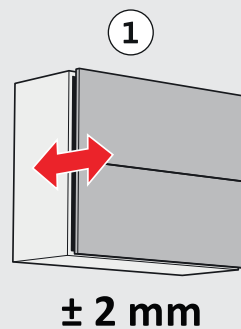
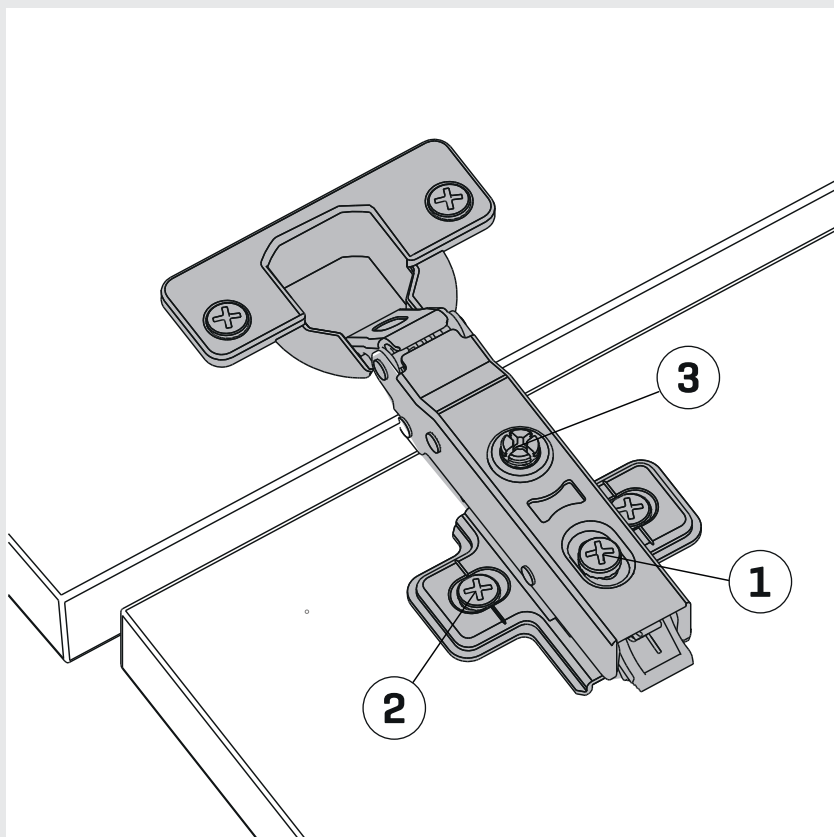
**iŞLEM**  
ШАГ **10.F**

Kapakları tekrar açınız.  
Откройте дверцы еще раз.

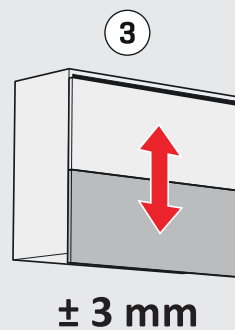
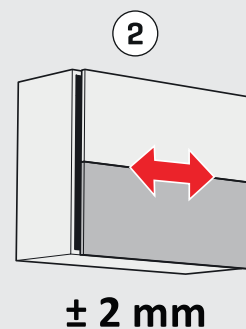
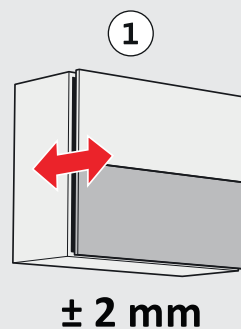
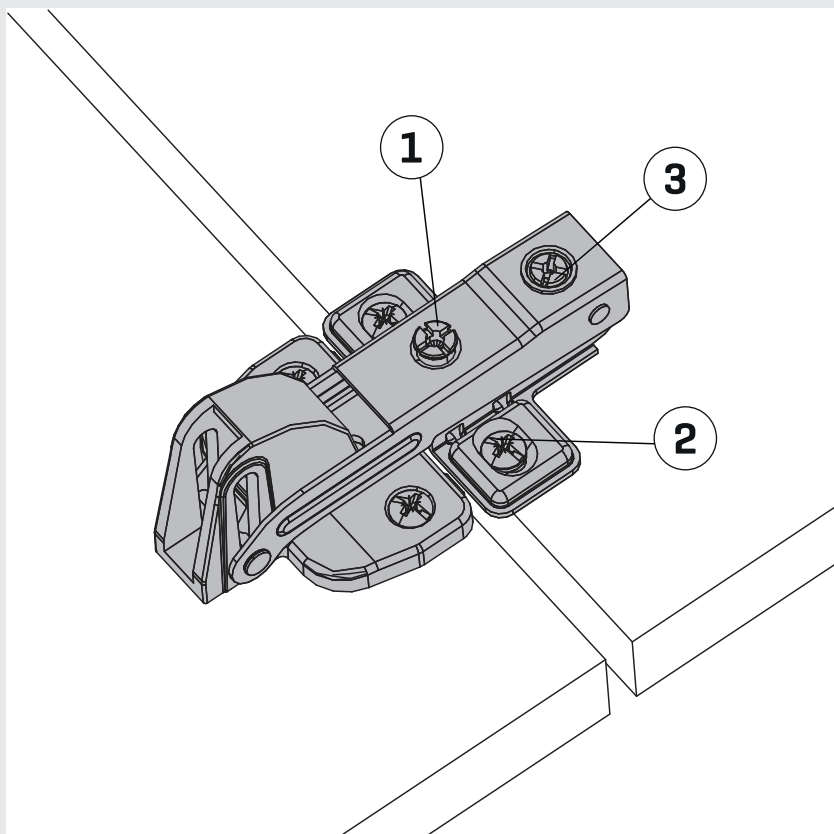


Yapılan ayarı sabitlemek için vidayı tornavida ile sıkınız.  
Для настройки рычага убедитесь, что винт плотно закручен.

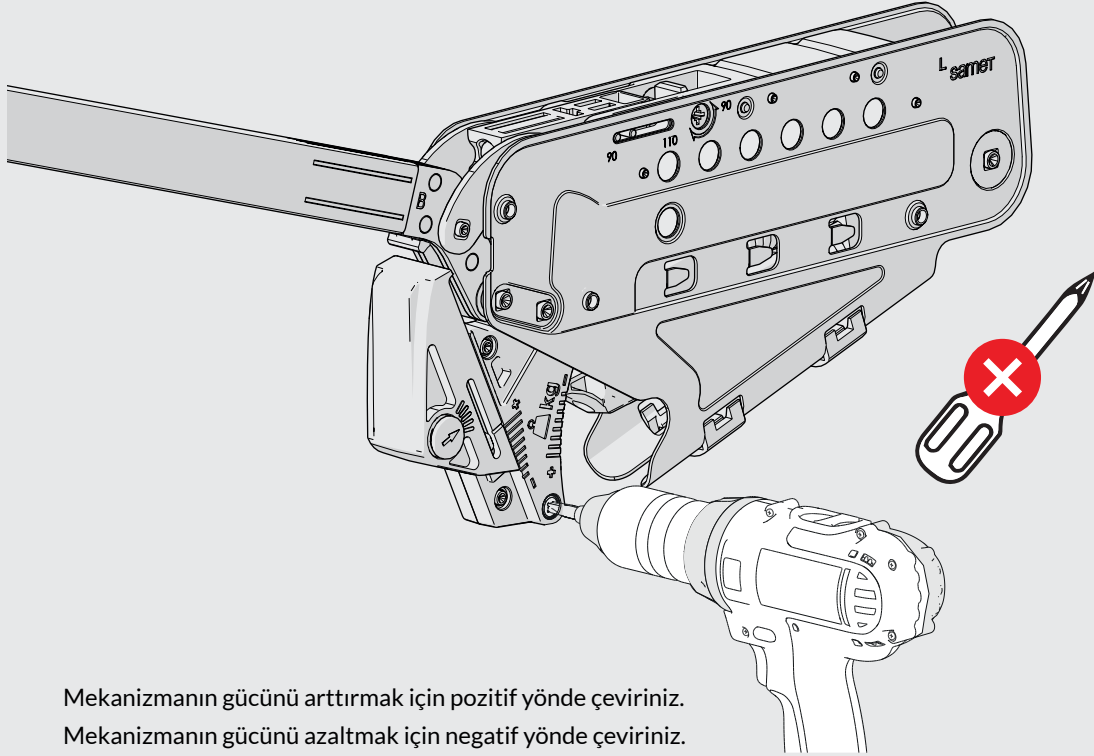
Üst Mentеше / Верхняя петля



Ara Mentеше / Срединная петля

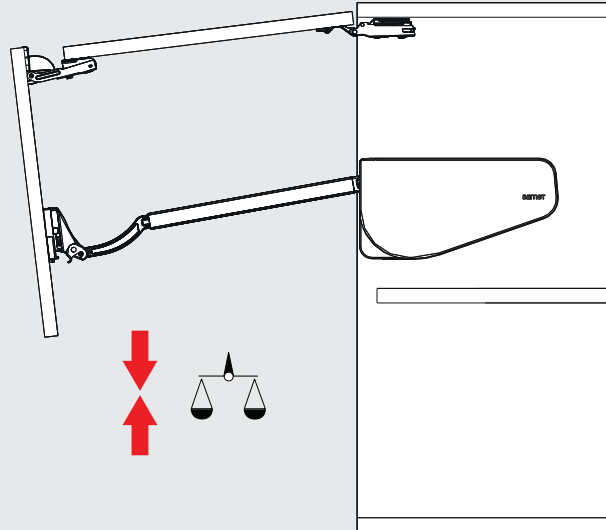


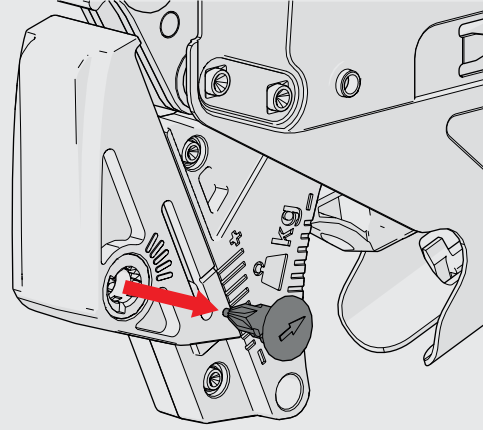
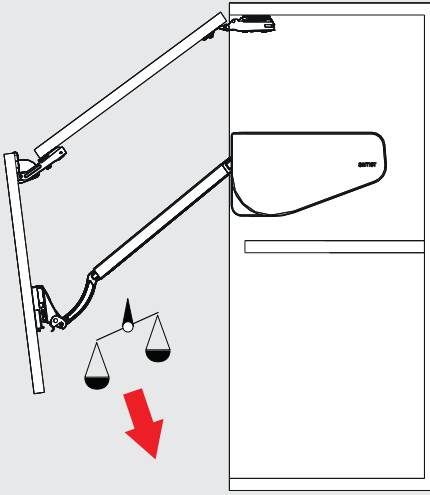




Mekanizmanın gücünü arttırmak için pozitif yönde çeviriniz.  
Mekanizmanın gücünü azaltmak için negatif yönde çeviriniz.

Для увеличения нагрузочной способности механизма, крутите против часовой стрелки.  
Для уменьшения нагрузочной способности механизма, крутите по часовой стрелке.





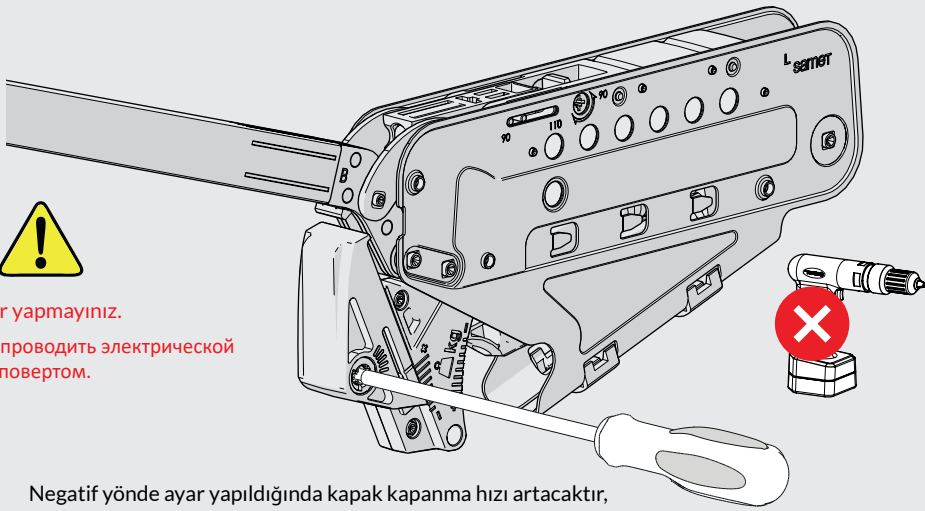
- 1** Damper emniyet pimini çıkarınız.  
Вытащите предохранительный штифт демпфера.

**UYARI**  
**ВАЖНО**



Şarjlı matkap ile ayar yapmayınız.

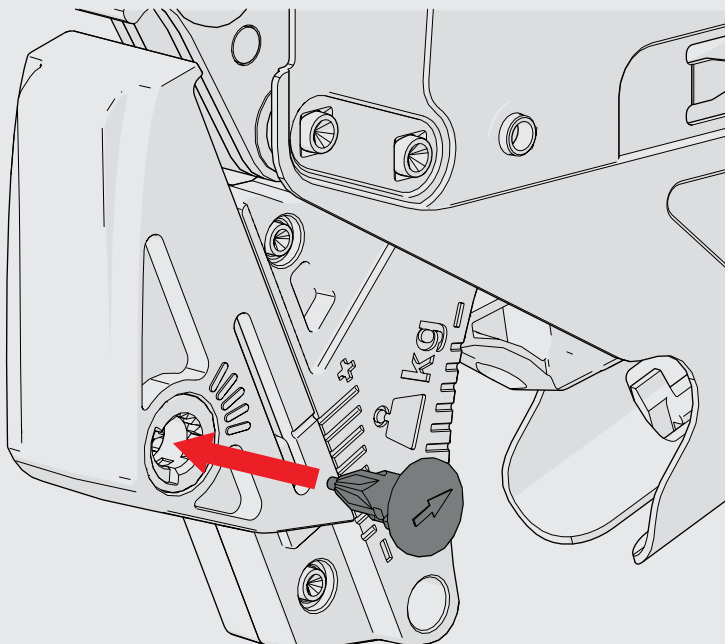
Регулировку нельзя проводить электрической отверткой или шурупвертом.



**2**

Negatif yönde ayar yapıldığında kapak kapanma hızı artacaktır, pozitif yönde ayar yapıldığında kapak daha yavaş kapanacaktır.

Регулировка по часовой стрелке делает открывание дверцы более быстрым, регулировка против часовой стрелки — замедляет открывание.



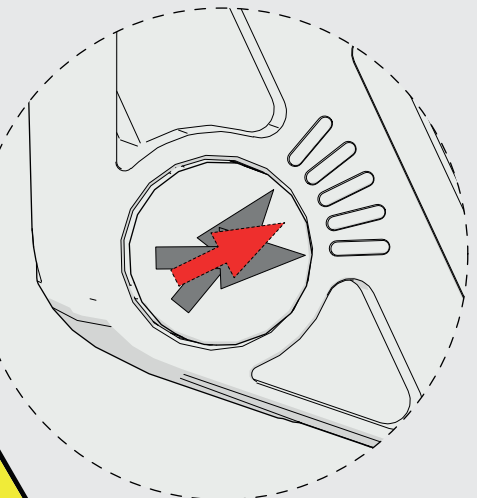
**3**

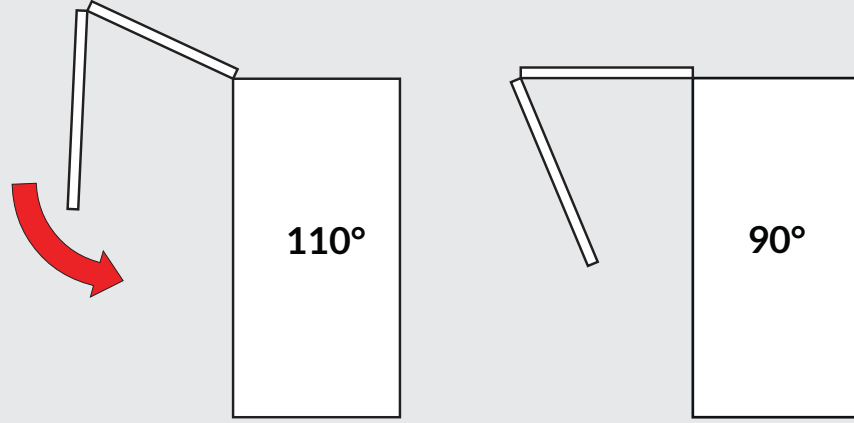
- Damper emniyet pimini takınız.  
Установите предохранительный штифт демпфера.



Damper emniyet pimini takarken işaretli alan içerisinde kalacak şekilde uygun yerden takınız.

При установке предохранительного штифта демпфера обратите внимание на стрелку.



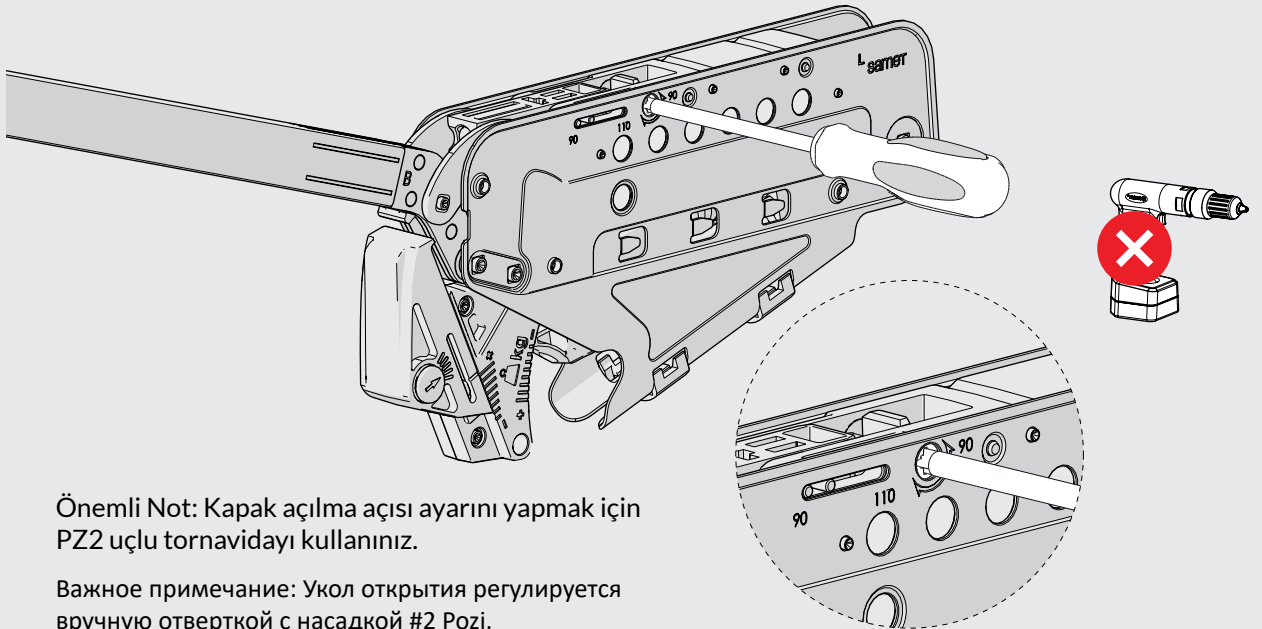


90 derece açılma açısı için öncelikle kapağı 90 derecenin altına gelecek şekilde indiriniz ve tornavida ile ok yönlerine doğru çevirerek kapağın açılma açısı için pimlerin tercih edilen açığa gelmesini sağlayınız.

Убедитесь, что штифты закручены в нужном направлении.

Для открытия на 90 градусов, пожалуйста, опустите дверцы ниже 90 градусов, а затем поверните винт на 90 градусов.

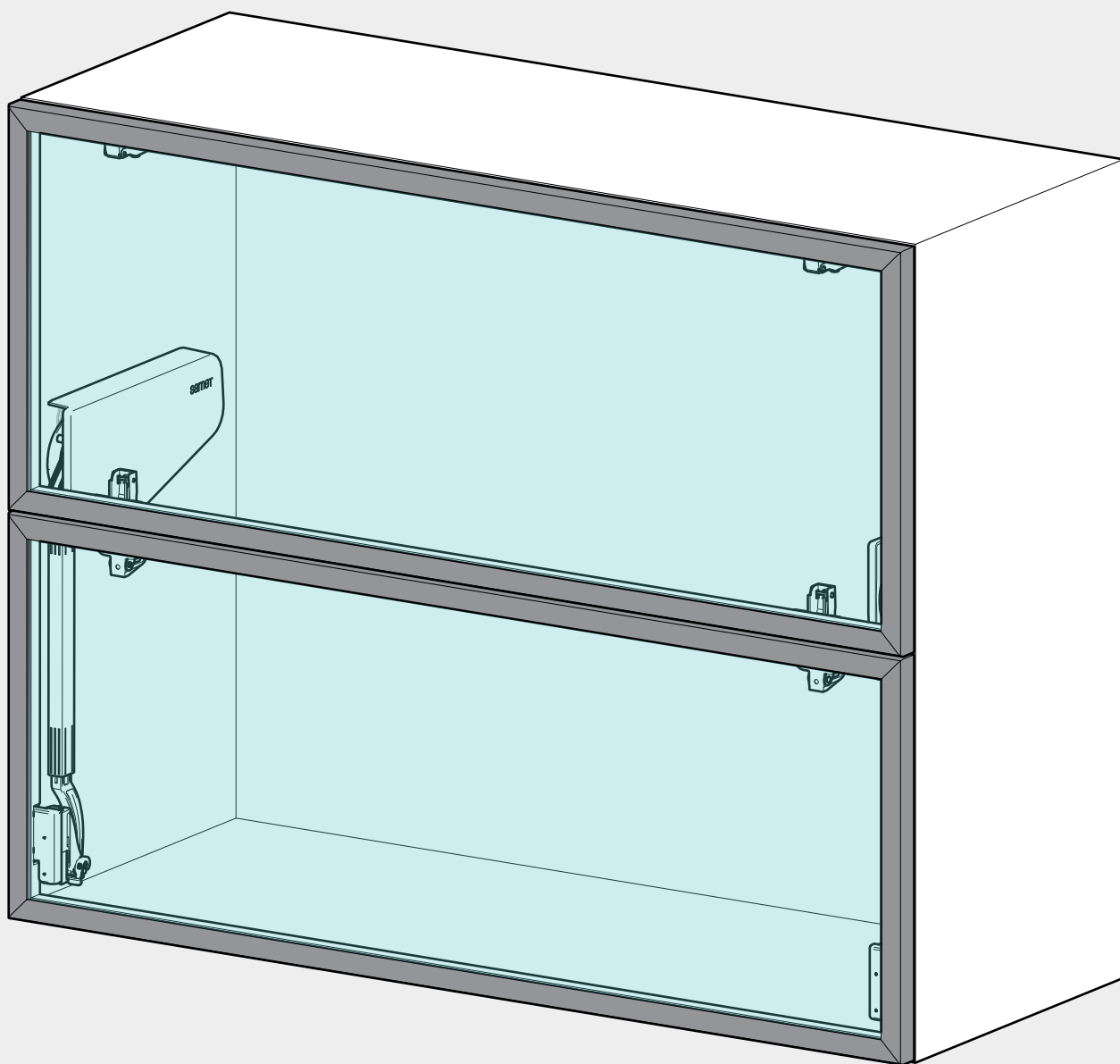
Для открытия на 110 градусов, пожалуйста, поверните винт на 110 градусов.

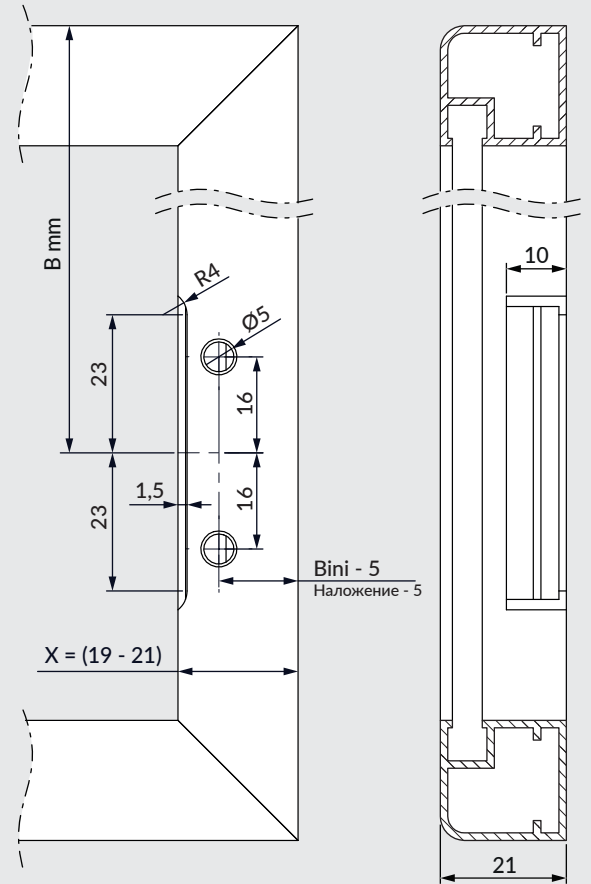
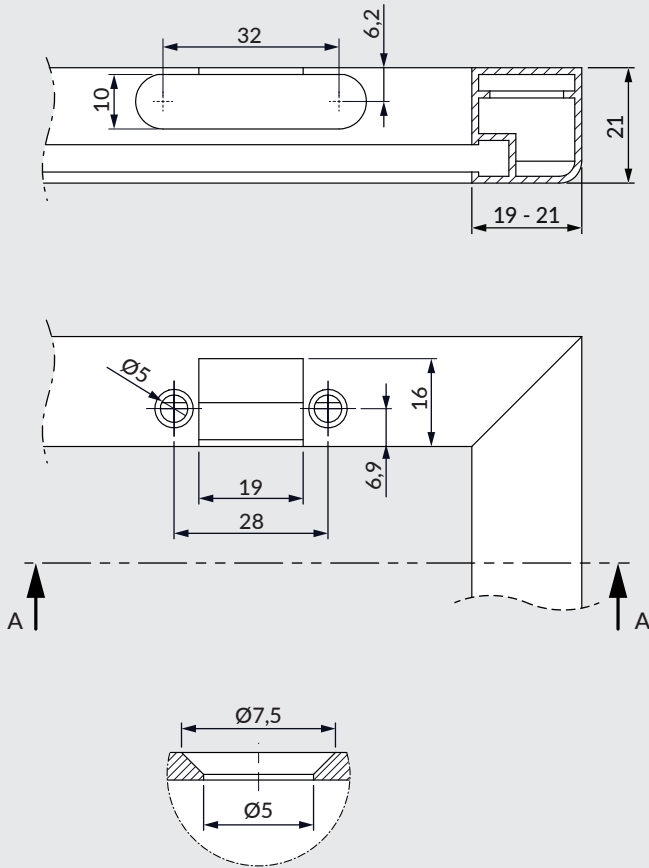
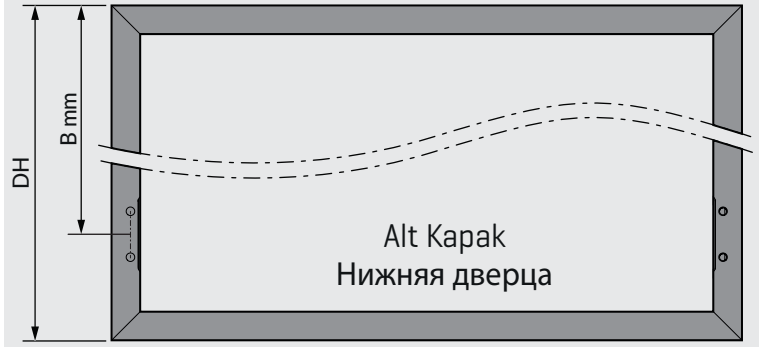
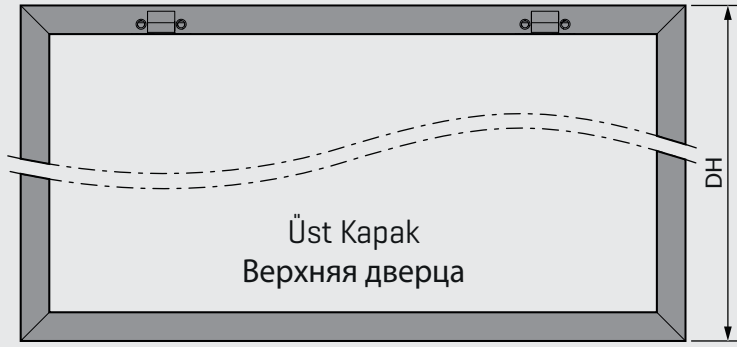


Önemli Not: Kapağın açılma açısını ayarlamak için PZ2 uçlu tornavidayı kullanınız.

Важное примечание: Угол открытия регулируется вручную отверткой с насадкой #2 Pozі.

ALÜMİNYUM KAPAK UYGULAMASI  
УСТАНОВКА АЛЮМИНИЕВОЙ ДВЕРЦЫ





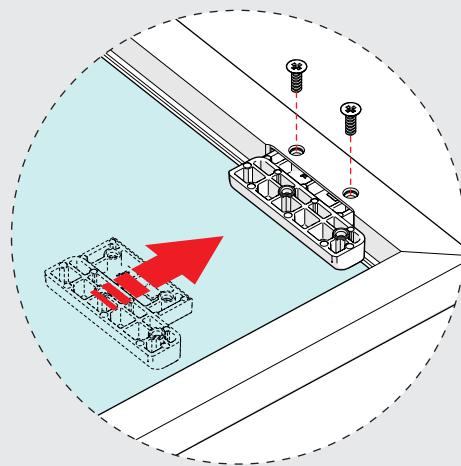
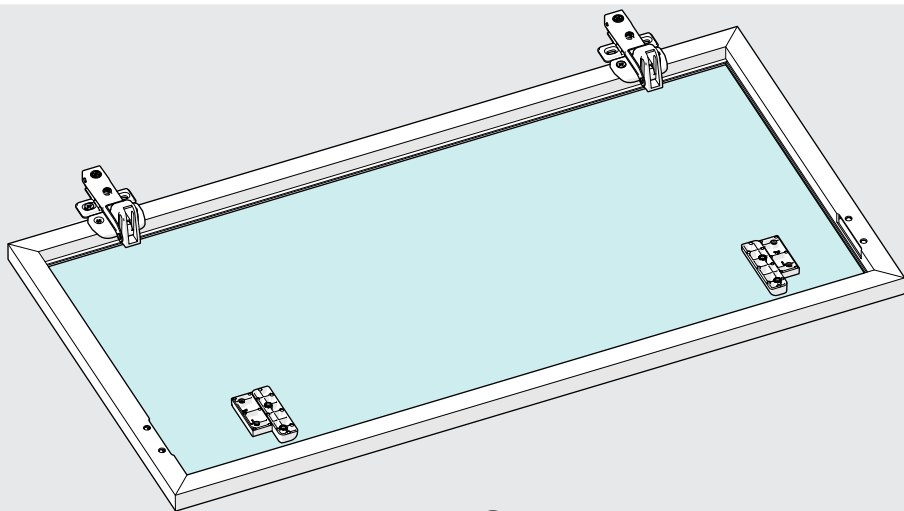
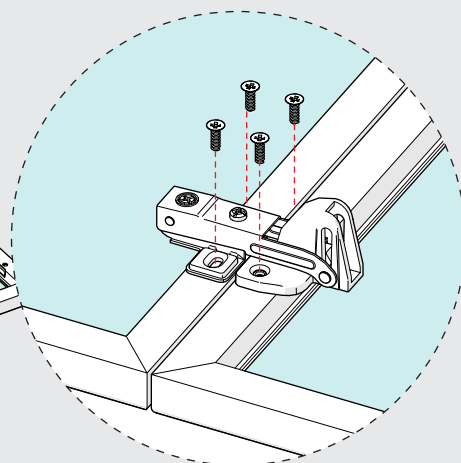
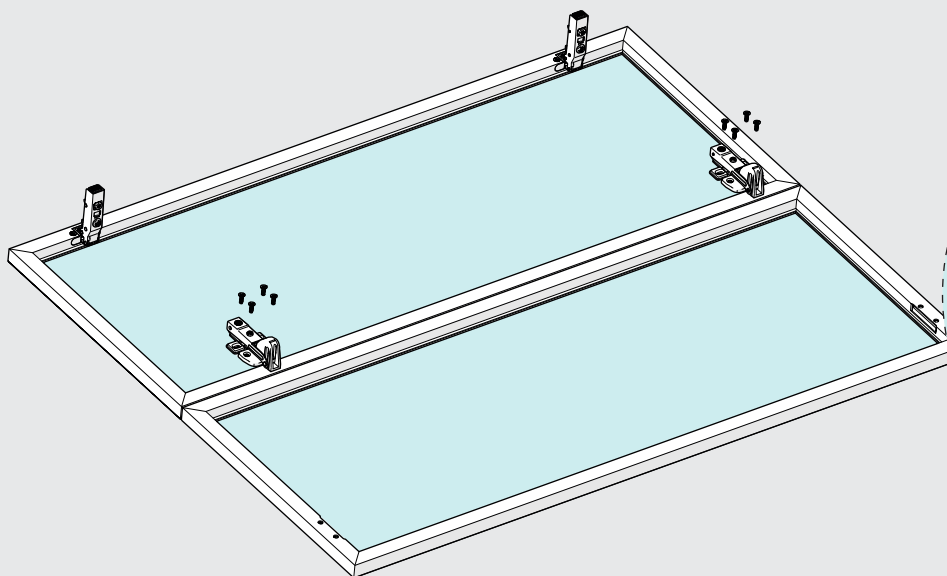
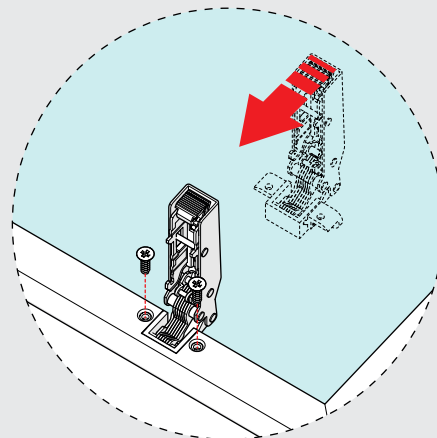
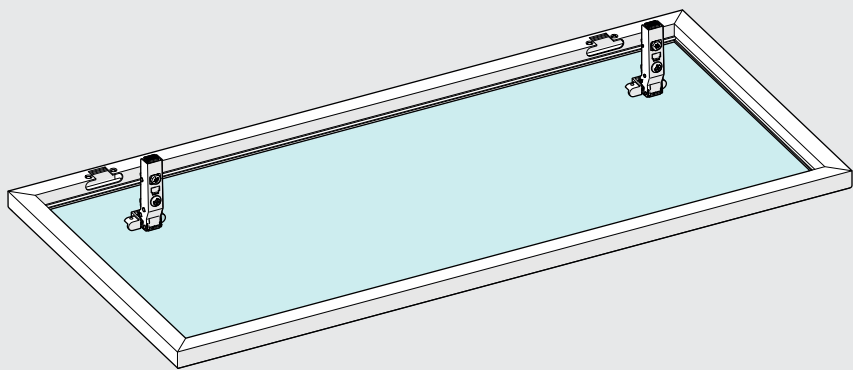
Tek Raf Uygulaması Установка одной полки	
Kabin Yüksekliği Высота шкафа (mm)	B mesafesi Расстояние B (mm)
1040	383
1000	366
900	310
860	302
800	258
760	242
720	218
700	210
650	185
600	160
560	143
500	112
480	105

Simetrik İki Raf Uygulaması Установка парных полок	
Kabin Yüksekliği Высота шкафа (mm)	B mesafesi Расстояние B (mm)
900	361
800	310
720	282

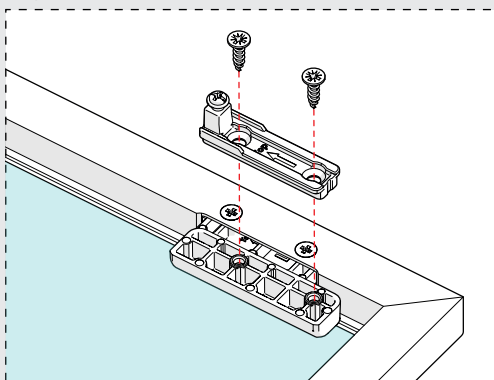
**DH:** Kapak Yüksekliği - Высота дверцы

**Not:** Tabloda belirtilmeyen kabin yükseklikleri için bir üst satırdaki ölçüler kullanılarak montaj yapılabilir.

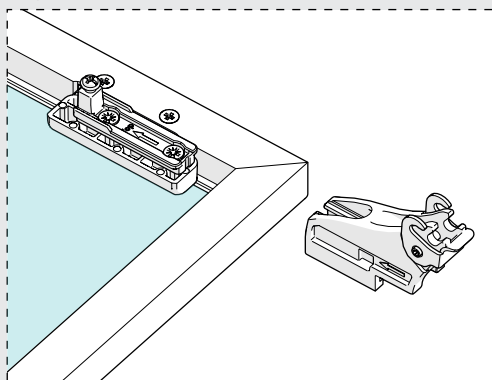
Примечание: Для шкафов высотой, не указанной в таблице, установка возможна с учетом данных, указанных в верхней строчке ближайшего к такой высоте шкафа значения.



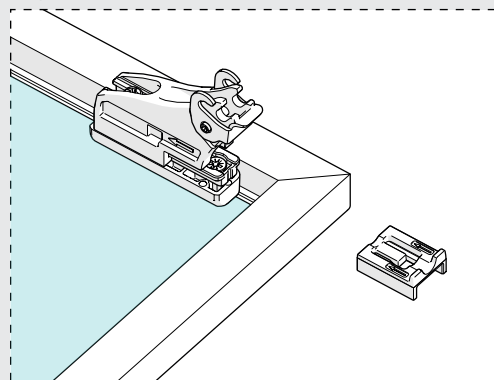
1

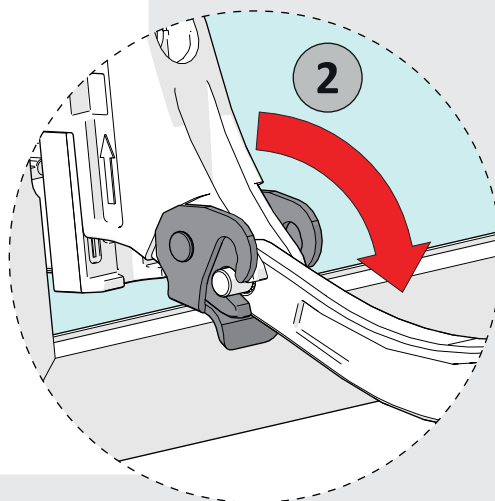
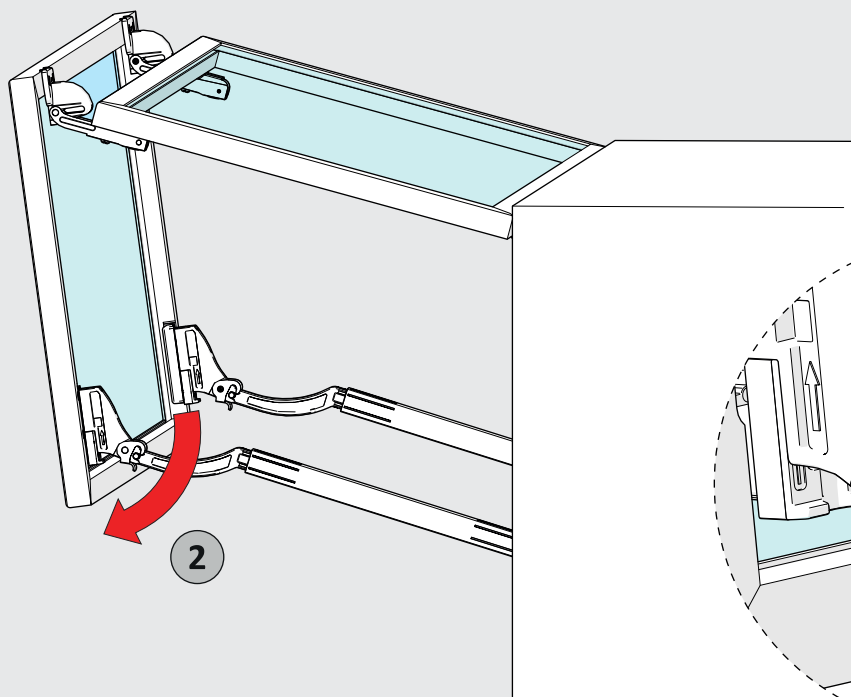
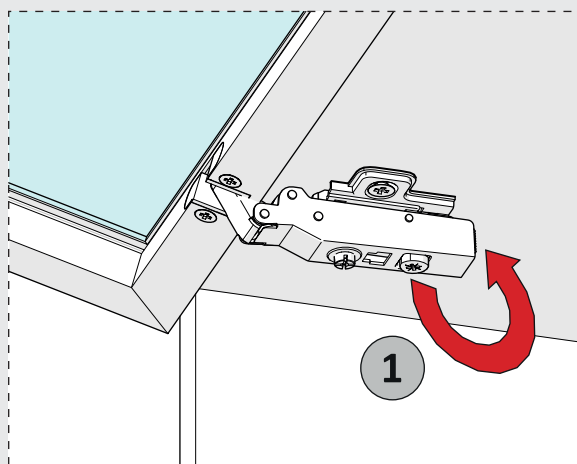
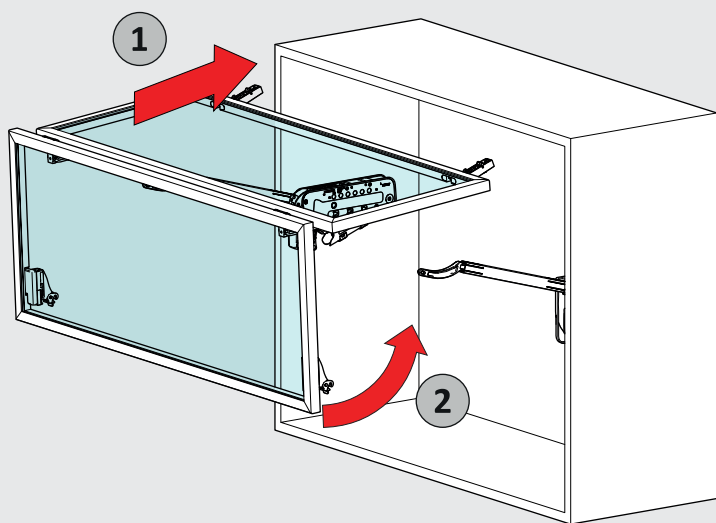
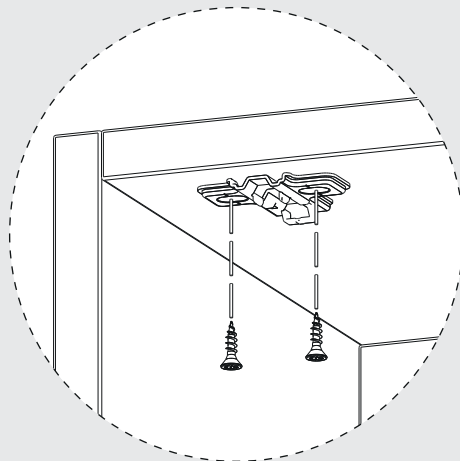
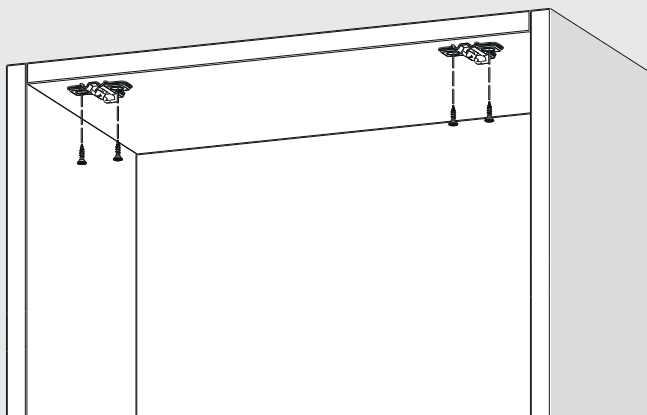


2



3





samet



