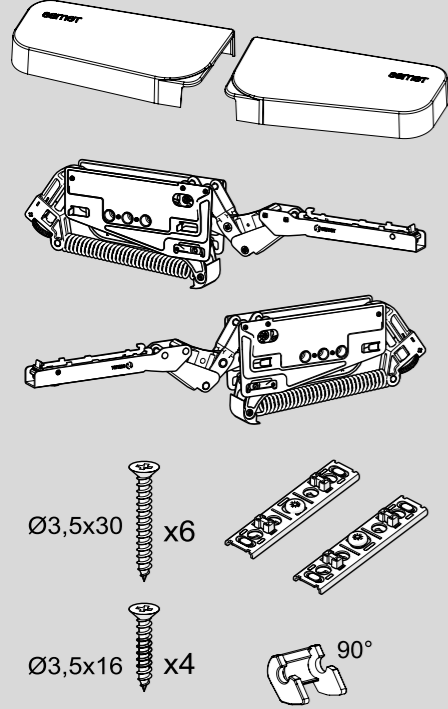




Parçalar / Teile

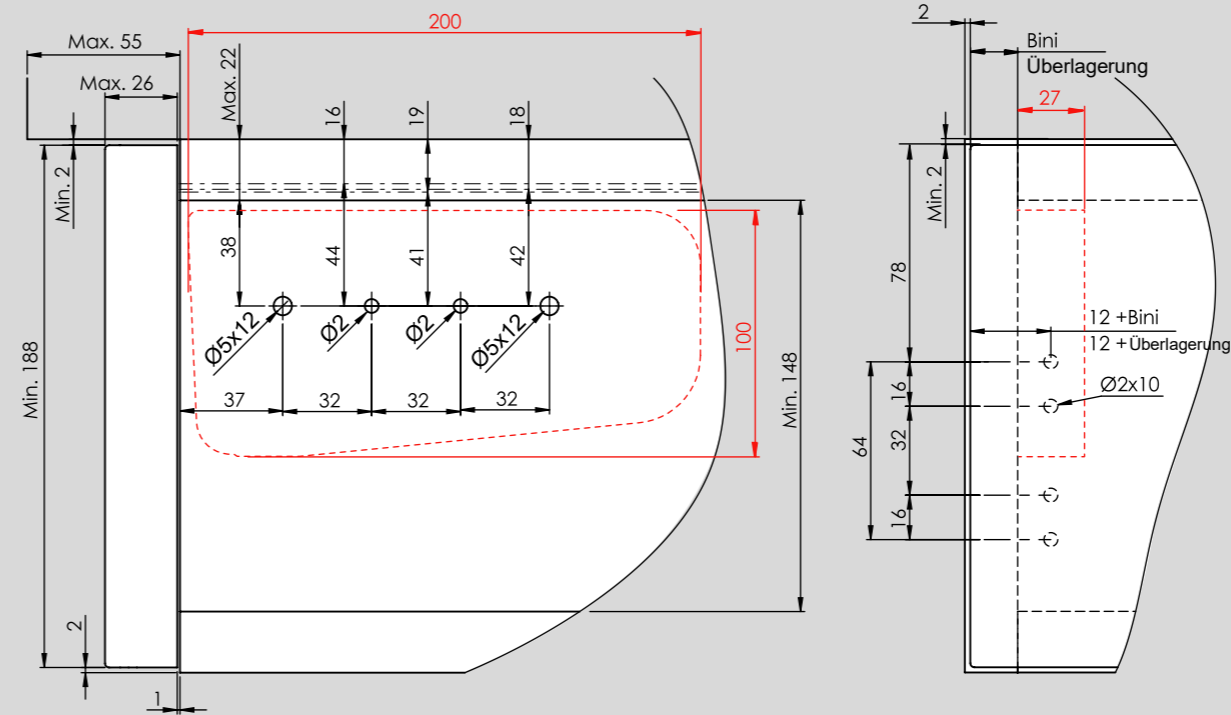


Ürün Seçim Tablosu / Produkt-Auswahltablelle

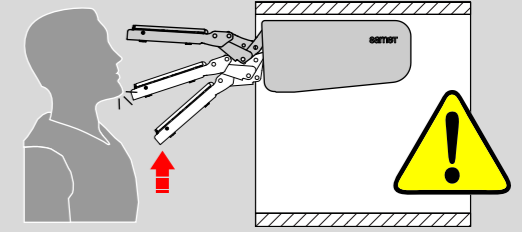
Mekanizma Mechanismus	A1		B1		C1	
	min. Kg	max. Kg	min. Kg	max. Kg	min. Kg	max. Kg
Kabin Yüksekliği Türhöhe						
200 mm	3,6	6,5	5	9,7	7	14,7
201-250 mm	3,4	5,3	4	7,5	5,5	12,2
251-300 mm	1,9	4,9	3	5,9	4,5	9,9
301-350 mm	1,6	3,6	2,8	5	4	7,9
351-400 mm	1,4	3,1	2,4	4,2	3,6	7,2
401-450 mm	1,3	2,8	2,2	3,8	3,2	6,3
451-500 mm	1,2	2,5	2	3,4	2,8	5,5
501-550 mm	1	2,2	1,75	3	2,6	5,1
551-600 mm	0,95	2	1,7	2,8	2,5	4,6

Kesişen alanlarda daha kuvvetli mekanizma önerilir.
Für Kreuzungsbereiche wird ein stärkerer Mechanismus empfohlen.

Teknik Ölçüler / Technische Abmessungen



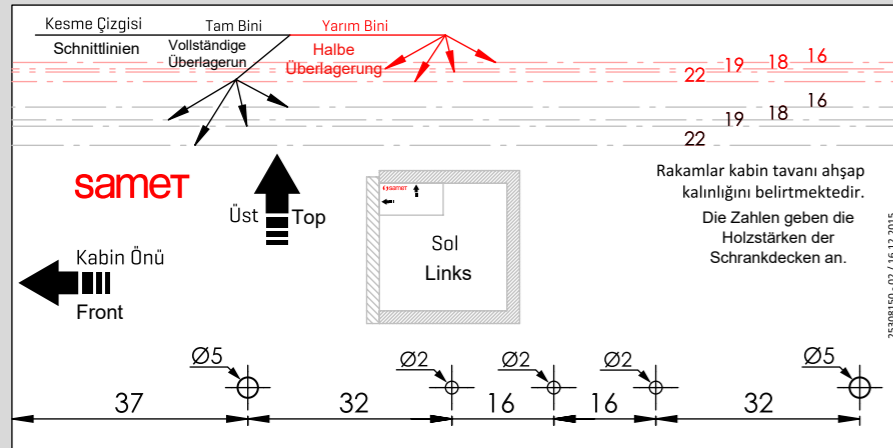
Dikkat / Vorsicht



Dikkat: Mekanizma kolu yukarıya fırlayıp yaralanmalara sebep olabilir.

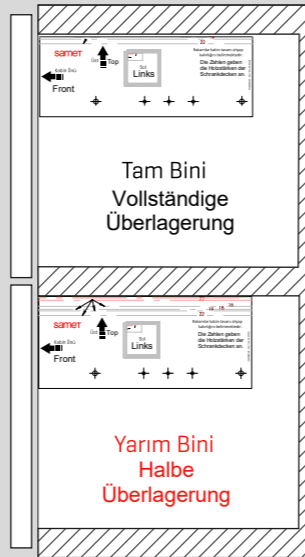
Achtung: Hebelarm kann hochschnellen und Verletzungen verursachen.

Kabin Markalama / Schrankkennzeichnung

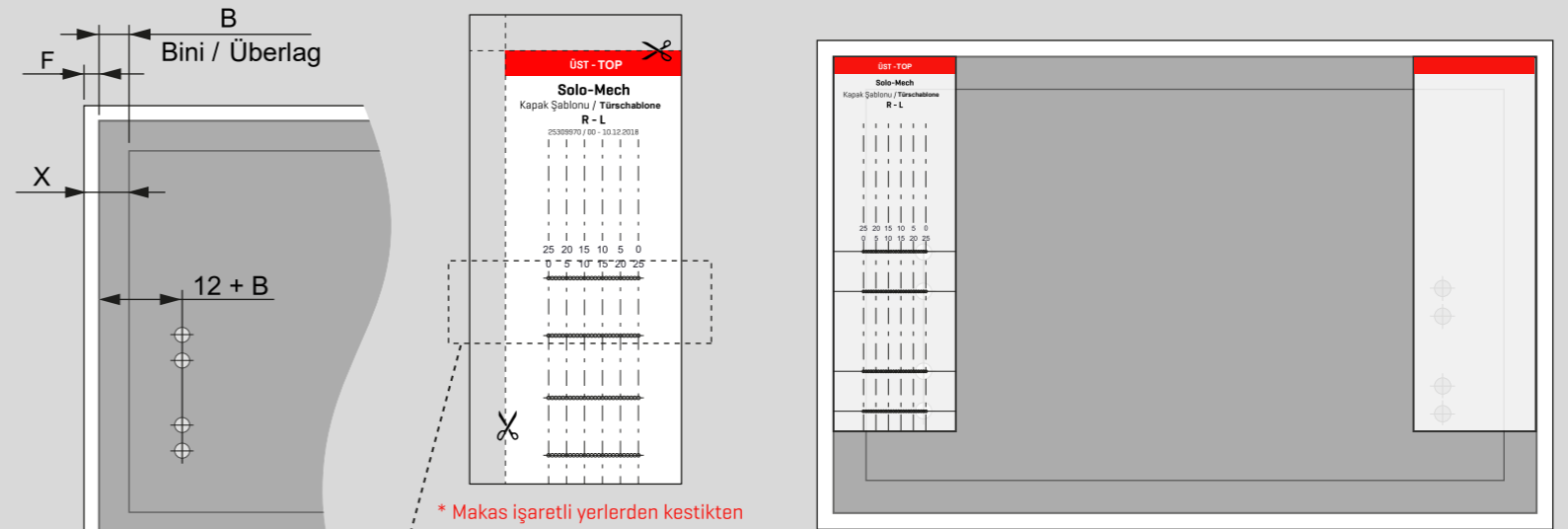


Rakamlar kabin tavanı ahşap kalınlığını belirtmektedir.
Die Zahlen geben die Holzstärken der Schrankdecken an.

25308150-02 / 16.12.2015



Kapak Markalama / Türkenzeich



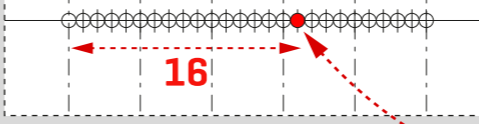
* Makas işaretli yerlerden kestikten sonra markala işlemine geçiniz.

* **Im ersten Schritt schneiden Sie die Schablone an den markierten Linien aus.**

* Şablonu kapak üzerinde sol üst tarafa hizalayıp, "Bini" ölçünüze göre uygun yerden işaretleyiniz. Kapağın sağ tarafını işaretlemek için ise şablonun yüzeyini ters çevirerek sağ üst taraftan hizalayarak markalama yapınız.

* Die Schablone an der oberen linken Ecke ausrichten und entsprechend der Überlagerung für die rechte Seite markieren. Die gegenüberliegende Seite drehen und die Schablone an der oberen rechten Ecke ausrichten und entsprechend der Überlagerung markieren.

25 20 15 10 5 0
0 5 10 15 20 25



Her delik mesafesi "1 mm" dir.
Jedes Loch ist "1mm"

Örnek Hesaplama : $B = X - F$ | $X = 18 \text{ mm}$ | $18 - 2 = 16$ | $B = 16 \text{ mm}$
Example : $F = 2 \text{ mm}$
Beispiel :

* Tek kapaklı kabin kullanılması durumunda; "Tam Bini" ile belirtilen yerden keserek kullanınız.

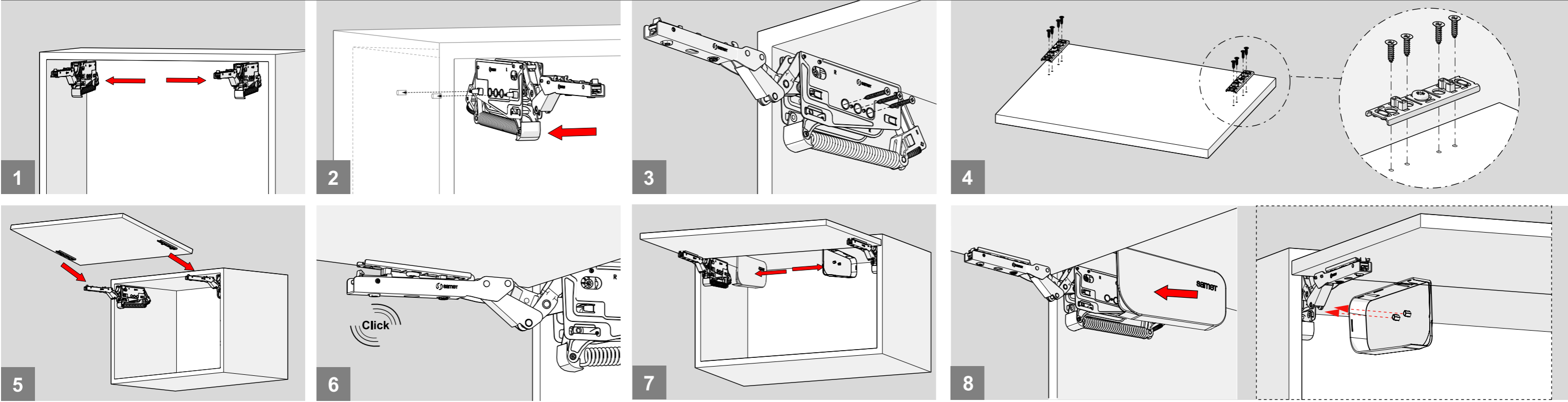
* Schneiden Sie für einen vertikalen Einzelschrank das Montagediagramm für eine "Vollständige Überlagerung" aus.

* İki kapaklı kabin kullanılması durumunda; Üst kapağın takılacağı kısmı markalamak için şablonun "Tam Bini" yazan yerinden, Alt kapağın takılacağı kısmı markalamak için ise şablonun "Yarım Bini" yazan kısmından uygun ölçü yerinden keserek markalama yapınız.

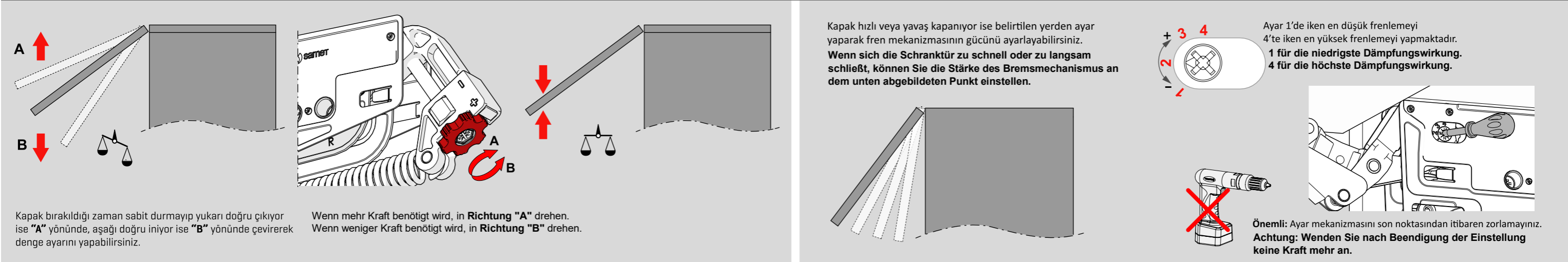
* Für zwei vertikale Schränke; Obere Tür: Montageschablone für "Vollständige Überlagerung" ausschneiden. Untere Tür: Montageschablone für "Halbe Überlagerung" ausschneiden.



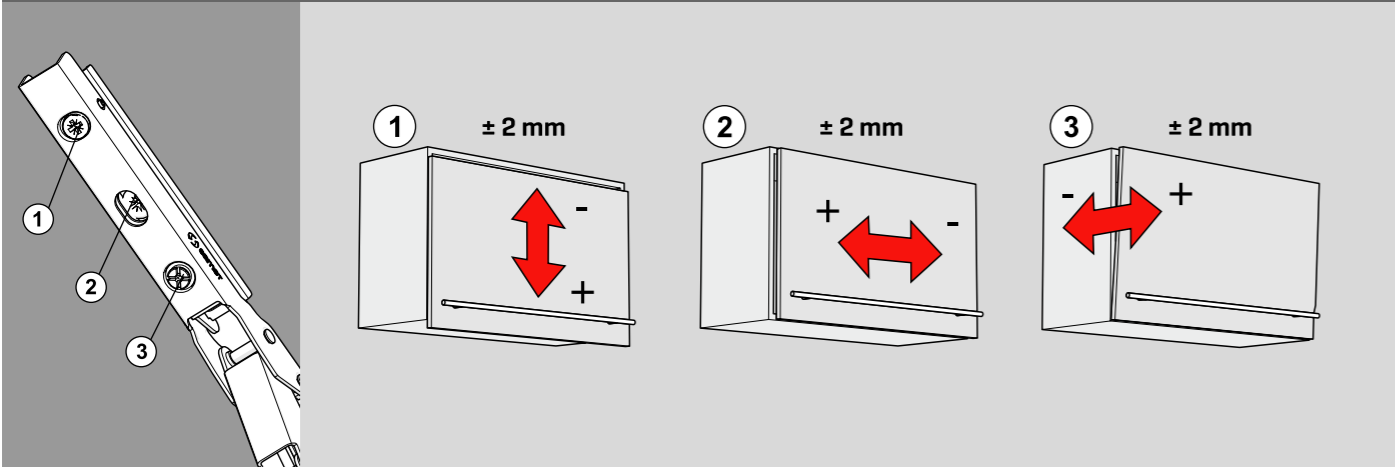
Montaj / Montage



Ayar / Justierung



Ayar / Justierung



90° Açılma Açısı / 90°- Öffnungswinkel

Kapağın 90° açılmasının gerekli olduğu yerler için stoper kullanılır. / Der Stopper dient zur Begrenzung der Öffnung auf 90°

