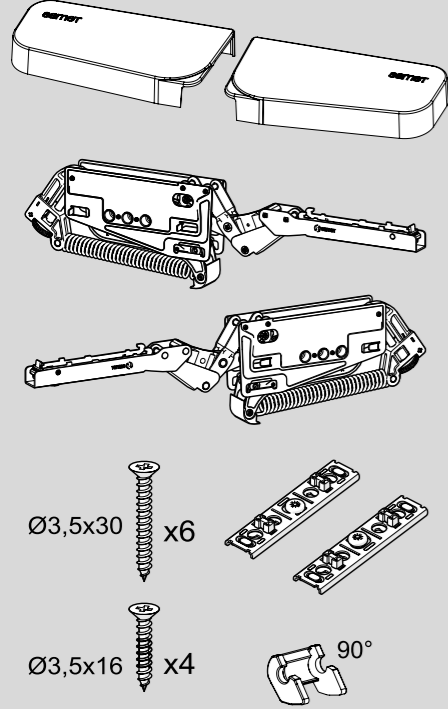




Parçalar / Детали



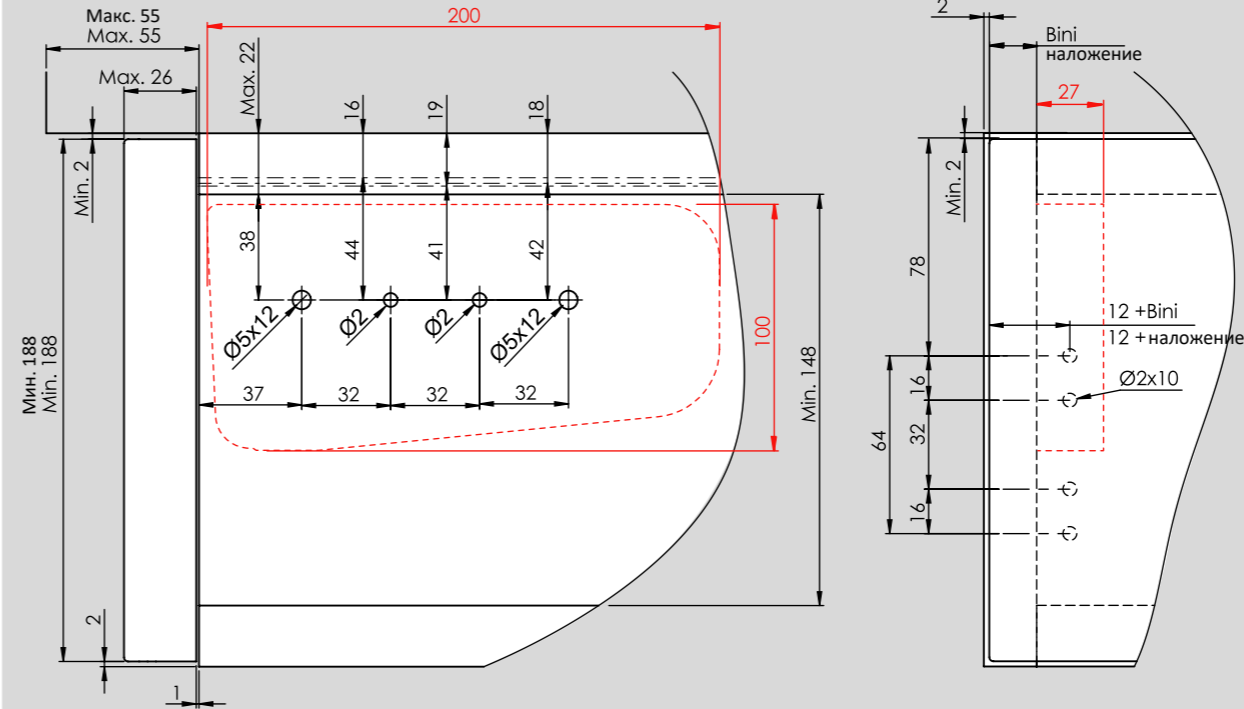
Ürün Seçim Tablosu / Таблица выбора продукции

Mekanizma Механизм	A1		B1		C1	
	min. Kg	max. Kg	min. Kg	max. Kg	min. Kg	max. Kg
Kabin Yüksekliği Высота дверцы						
200 mm	3,6	6,5	5	9,7	7	14,7
201-250 mm	3,4	5,3	4	7,5	5,5	12,2
251-300 mm	1,9	4,9	3	5,9	4,5	9,9
301-350 mm	1,6	3,6	2,8	5	4	7,9
351-400 mm	1,4	3,1	2,4	4,2	3,6	7,2
401-450 mm	1,3	2,8	2,2	3,8	3,2	6,3
451-500 mm	1,2	2,5	2	3,4	2,8	5,5
501-550 mm	1	2,2	1,75	3	2,6	5,1
551-600 mm	0,95	2	1,7	2,8	2,5	4,6

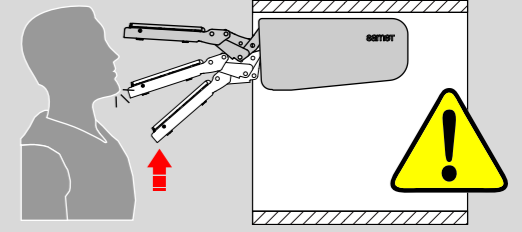
Kesişen alanlarda daha kuvvetli mekanizma önerilir.

Для областей пересечения рекомендуется более мощный механизм.

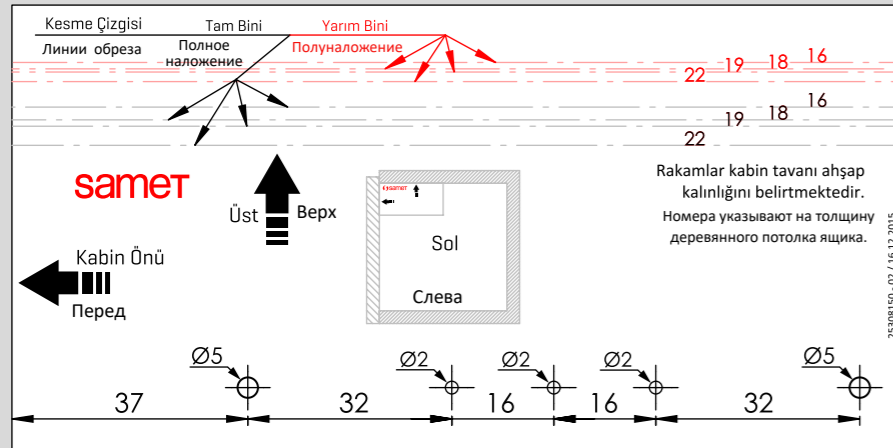
Teknik Ölçüler / Технические размеры



Dikkat / Внимание

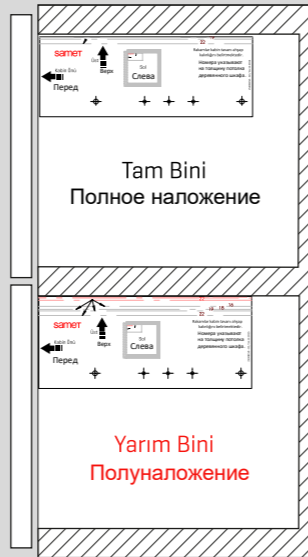
**Dikkat:** Mekanizma kolu yukarıya fırlayıp yaralanmalara sebep olabilir.**Внимание:** Остерегайтесь рычага.

Kabin Markalama / Разметка шкафа



Rakamlar kabin tavanı ahşap kalınlığını belirtmektedir. Numera указывают на толщину деревянного потолка ящика.

25308150-02 / 16.12.2015



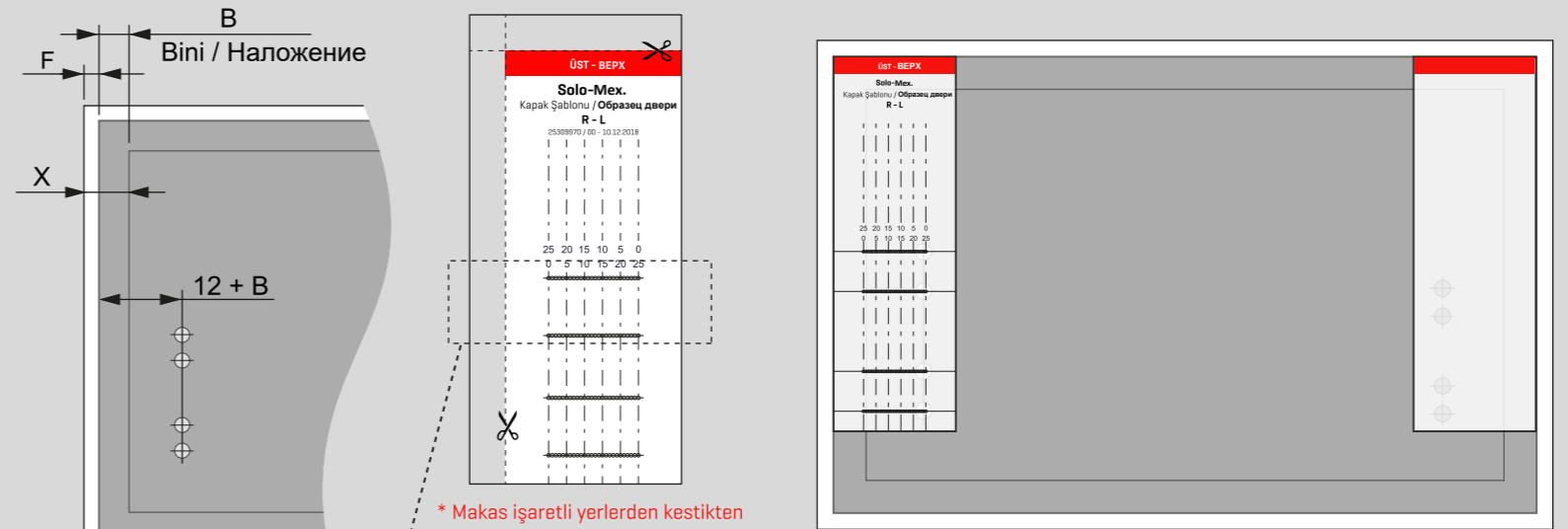
- * İki kapaklı kabin kullanılması durumunda; Üst kapağın takılacağı kısım markalamak için şablonun "Tam Bini" yazan yerinden, Alt kapağın takılacağı kısım markalamak için ise şablonun "Yarım Bini" yazan kısmından uygun ölçü yerinden keserek markalama yapınız.

- * Для двух вертикальных шкафов Откидная дверь: вырежьте шаблон из «Полное наложение» Нижняя дверь: вырежьте шаблон из «Полуналожение»

- * Tek kapaklı kabin kullanılması durumunda; "Tam Bini" ile belirtilen yerden keserek kullanınız.

- * Для вертикального одинарного шкафа вырежьте шаблон монтажа из «Полное наложение»

Kapak Markalama / Разметка дверцы



- * Makas işaretli yerlerden kestikten sonra markala işlemine geçiniz.

- * Сначала вырежьте шаблон по меткам

- * Şablonu kapak üzerinde sol üst tarafa hizalayıp, "Bini" ölçünüzü göre uygun yerden işaretleyiniz. Kapağın sağ tarafını işaretlemek için ise şablonun yüzeyini ters çevirerek sağ üst taraftan hizalayarak markalama yapınız.

- * Выровняйте шаблон по левому верхнему углу и отметьте в соответствии с наложением для правой стороны, поверните в противоположную сторону и выровняйте шаблон по правому верхнему углу и отметьте в соответствии с наложением.

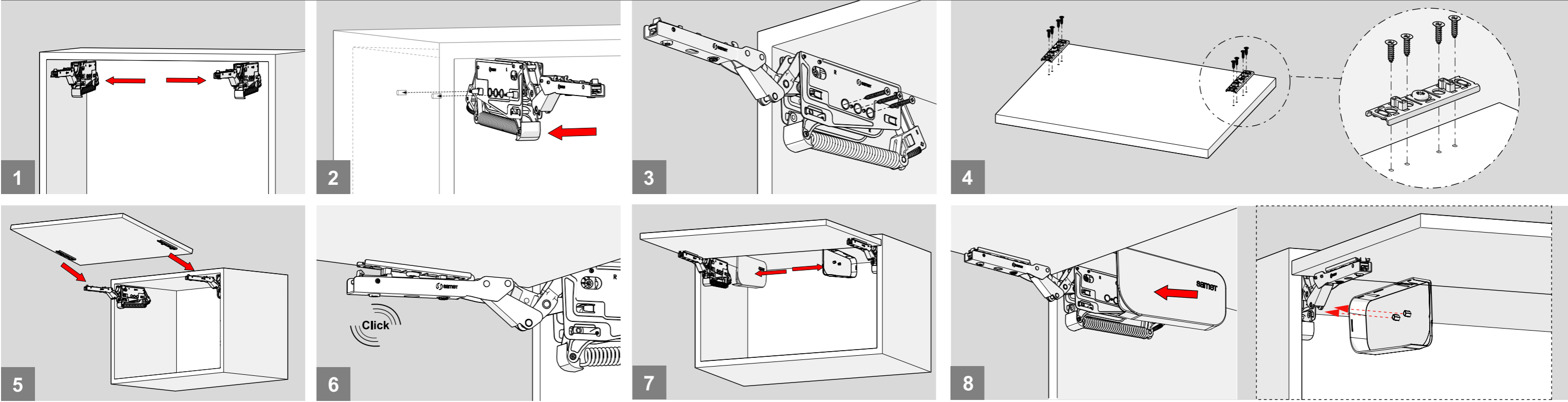
25 20 15 10 5 0
0 5 10 15 20 25

Her delik mesafesi "1 mm" dir.
Каждое отверстие «1 мм»

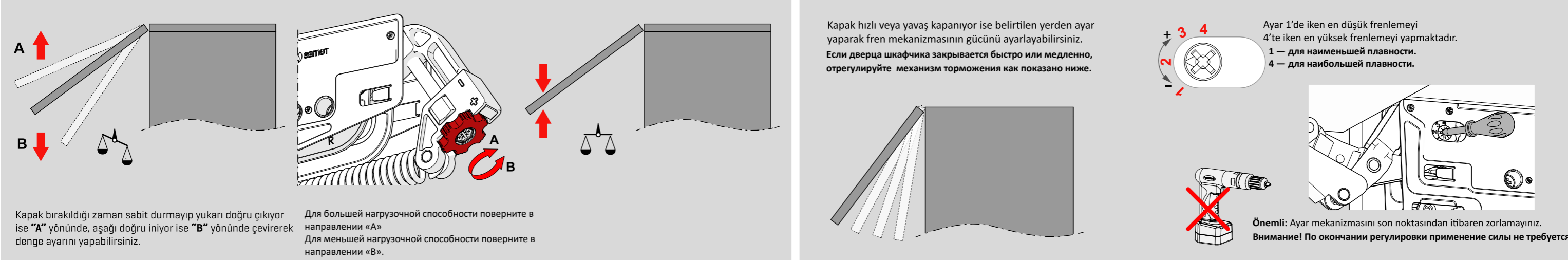
Örnek Hesaplama : $B = X - F$ | $X = 18 \text{ mm}$ | $18 - 2 = 16$ | $B = 16 \text{ mm}$
Example : $F = 2 \text{ mm}$
Пример:



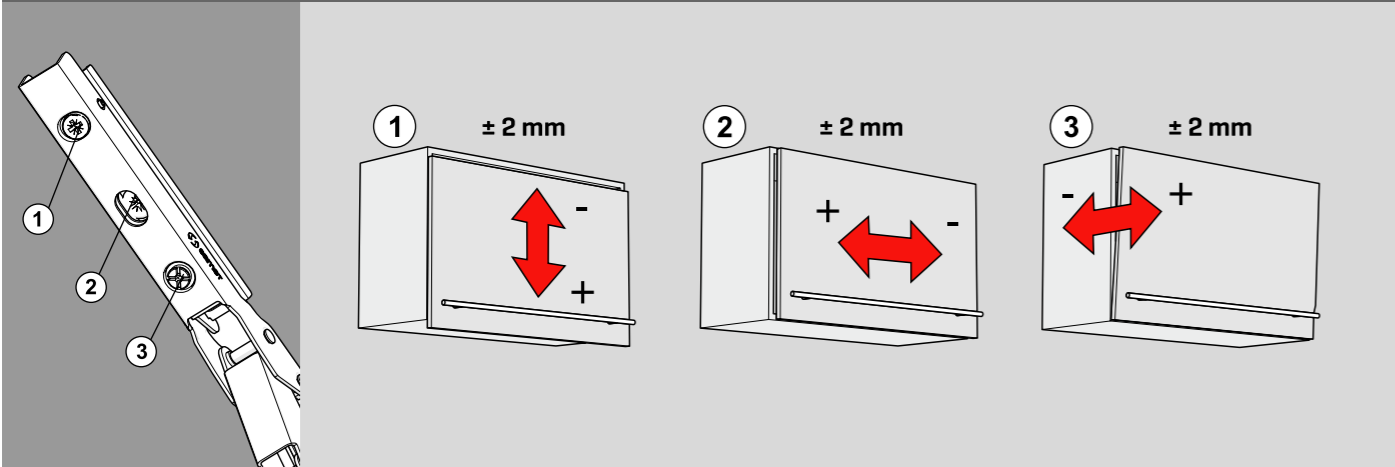
Montaj / Сборка



Ayar / регулировка



Ayar / Регулировка



90° Açılma Açısı / Угол открывания 90°

Караğın 90° açılmasının gerekli olduğu yerler için stoper kullanılır. / Для ограничения угла открывания в 90° используется стопер.

